

Aufbauanleitung Bühnenelemente



Klemmbügel geöffnet



Klemmbügel geschlossen mit eingestecktem Fuss

Die Elemente werden mittels den Federseiten in die Nut eingehängt. Sobald sie montiert sind, müssen diese mit der Verriegelung gesichert werden. Diese verhindern das Aushängen.



Feder (vorstehende Alu-Lippe)

Nut (Innenprofil)

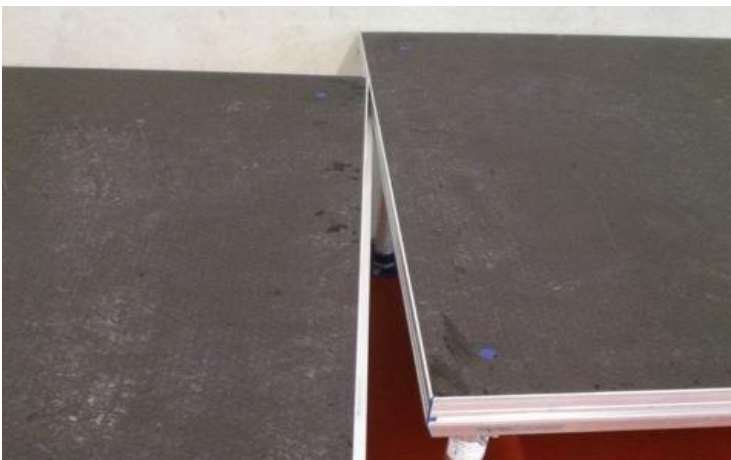




Beim Aufbau immer mit dem hintersten rechts beginnen. Die Längsfeder ist aussen (Bild hinten) die kurze Feder auch aussen (Bild rechts).



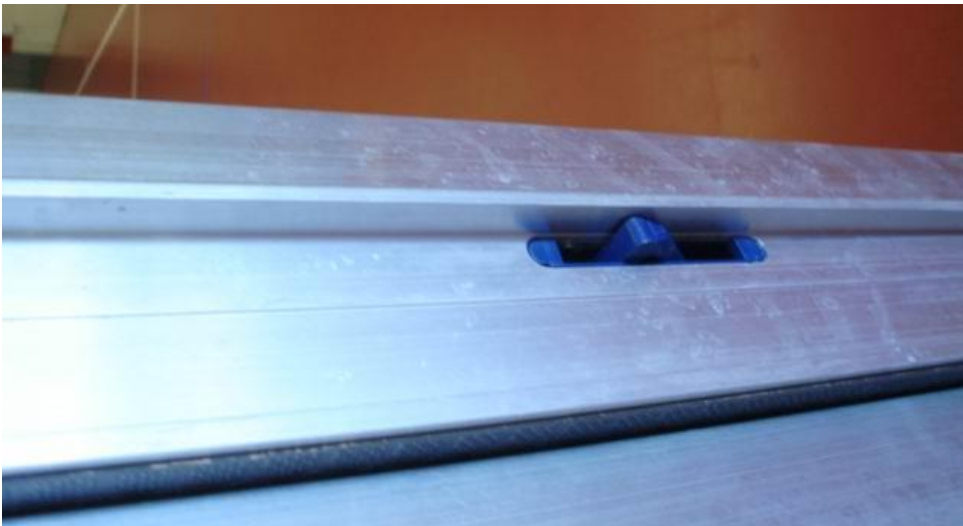
Das Zweite mit der Feder in die Nut der kurzen Seite eingehängt. Weil das Element im Ersten eingehängt ist, benötigt es dort keine Füße sondern nur noch zwei gegenüber.



Seitenansicht der Nut-/Federverbindung



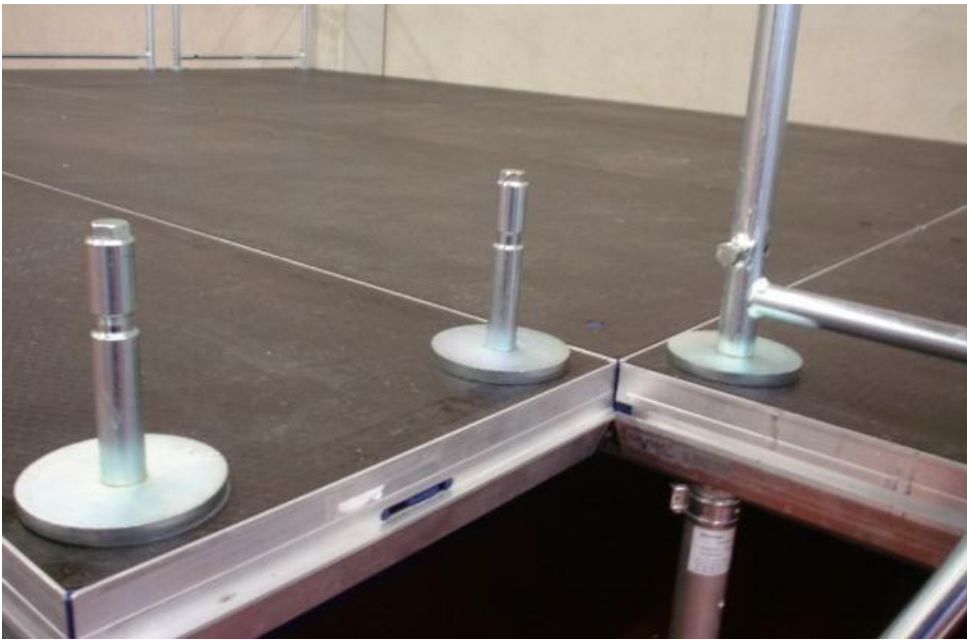
**Verriegelung offen
(nicht verriegelt)**



**Verriegelung
geschlossen
(verriegelt)**



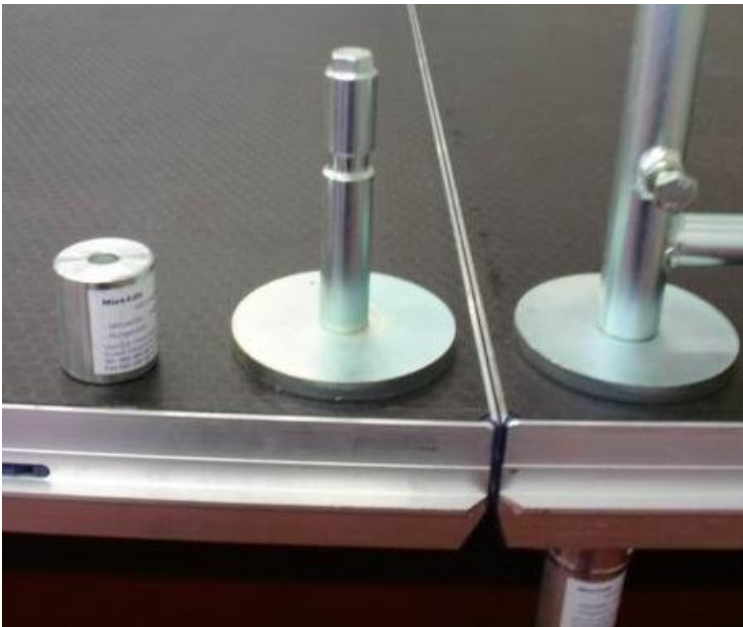
**Vier Elemente aufge-
baut.
Das Fünfte braucht
nur noch einen Fuss,
da es auf zwei Seiten
mit dem Nut-/
Federsystem getragen
wird.**



Für die Geländerbefestigung werden zuerst die Aufnahmebolzen eingeschraubt. Diese halten in den Gewinden der Füße.

Ist kein Fuss montiert, dann ein Adapter an Stelle des Fusses festklemmen. So kann der Aufnahmebolzen eingeschraubt werden.

Eventuell zuerst die blauen Plastikdeckel entfernen.



Links = Adapter
Mitte = Aufnahmebolzen



In der Ecke wird ein Geländer auf den Bolzen gesteckt und festgeschraubt, das andere nur angestossen.



**Mit den Eckklammern
werden die Geländer
gesichert.**

**Geländerklammern
15cm, einseitig flach**