

Autotransportanhänger Vezeko

Imola abkippar

**Nettopreise
Anhängers
Rätterschen**



Fahrzeugtransportanhänger mit geschlossener Aluminiumbrücke, Chassis aus verschweissten Stahlprofilen, feuerverzinkt, Boden aus rutschfesten Aluminiumprofilen. Kippbrücke mit Handhydraulikpumpe anhebbar. Links und rechts Total 14 Stück Bindebügel bei 474cm Länge, 12 Stück bei 434cm Länge für das Fixieren der Ladung. 1 rote Radstoppstange in verschiedenen Positionen arretierbar, Grundmodell ohne Seilwinde und Halter. Auflaufbremsen mit Rückfahrautomatik, verzinkte Gummifederachsen, Kugelumkupplung, automatisches Stützrad, Beleuchtung 12 Volt mit 13poligem Stecker, beide Leuchten können für das Beladen nach aussen geklappt werden. Ersatzrad unter Boden montiert, 2 Radkeile. GG 2700 + GG 3000kg = 10", GG 3500kg " 13" Bereifung.

Typ Imola	Gesamtgewicht	Leergewicht	Nutzlast ca.	Innenmasse ca.	Handseilwinde	Preis inkl. 7.7% MWST
27.39	2700	650	2050	394x194cm	ohne	5930.00
27.39	2700	680	2020	394x194cm	mit	6380.00
30.39	3000	650	2350	394x194cm	ohne	6410.00
30.39	3000	680	2320	394x194cm	mit	6960.00
27.43	2700	710	1990	434x209cm	ohne	6200.00
27.43	2700	740	1960	434x209cm	mit	6650.00
30.43	3000	720	2280	434x209cm	ohne	6770.00
30.43	3000	750	2250	434x209cm	mit	7220.00
35.47	3500	860	2640	474x209cm	ohne	7830.00
35.47	3500	890	2610	474x209cm	mit	8280.00
35.47 3-Achser	3500	920	2680	474x209cm	ohne	7830.00
35.47 3-Achser	3500	950	2650	474x209cm	mit	8280.00

Neigungswinkel: 2700 + 3000kg + 3500kg 3-Achser ca. 11,5° / 3500kg Tandemachser ca. 13°





Le Mans für 2 Fahrzeuge, 3-Achser + 2-Achser

Fahrzeugtransportanhänger mit geschlossener Aluminiumbrücke. Chassis aus verschweissten Stahlprofilen, feuerverzinkt, Boden aus rutschfesten Aluminiumprofilen. Links und rechts Total 24 Stück Bindebügel für das Fixieren der Ladung. 2 Aluminium-Auffahrampen in Fach unter der Brücke. 2 rote Radstoppstange in verschiedenen Positionen arretierbar, Auflaufbremsen mit Rückfahrautomatik, verzinkte Gummifederachsen, Kugelkupplung, automatisches Stützrad, Beleuchtung 12 Volt mit 13-poligem Stecker, Ersatzrad unter Boden montiert, 2 Radkeile.

Typ le Mans	Gesamtgewicht	Leergewicht	Nutzlast ca.	Innenmasse ca.	Achsen	Preis inkl. 7.7% MWST
35.2 gerade	3500	970	2530	816 x209	2 Tandem	10820.00
35.3 gerade	3500	1040	2460	816 x209	3 Tridem	11060.00
35.2 abgeschrägt	3500	970	2530	816 x209	2 Tandem	10940.00
35.3 abgeschrägt	3500	1040	2460	816 x209	3 Tridem	11190.00

Zubehör Imola und Le Mans

3. Achse für Imola	450.00
Radstopper lackiert	250.00
Halter für Seilwinde ALKO 901	190.00
Seilwinde inkl. Halter ALKO 901	430.00
Doppelwirkende Hubzylinder zu Imola, statt einfacher Zylinder	340.00
Achsstossdämpfer Tandem (2 Achsen) für km/h 100 in Deutschland	290.00
Achsstossdämpfer Tridem (3 Achsen) für km/h 100 in Deutschland	440.00
Blachenaufbau zu Imola komplett, inkl. Montage:	
394 x 209 x 170cm	1720.00
394 x 209 x 200cm	1810.00
434 x 209 x 170cm	1760.00
434 x 209 x 200cm	1890.00
474 x 209 x 170cm	1910.00
474 x 209 x 200cm	2010.00
Schiebeblache pro Seite	830.00
Seitliche Aufstellklappe für Blachenaufbau Imola, ca. 400cm	1050.00
Elektroseilwinde inkl. Halterung und Batterie	2260.00
Funkbedienung für Elektroseilwinde	360.00
Blachenhülle für Elektroseilwinde	90.00
Ladungskabel von 13-poligem Stecker für Batterieladung	135.00
Farbfolie für Seitenblenden wählbar (RAL-Farben) Bestellung ab Werk, Imola	120.00
Farbfolie für Seitenblenden wählbar (RAL-Farben) Bestellung ab Werk, le Mans	150.00
Ersatzrad 195/50 R 13C	155.00
Ersatzrad 195/55 R 10C	155.00
Ersatzradhalter unter Brücke montiert (zusätzlich)	180.00

Standardausführung mit 2 roten Radstoppstangen





Autotransportanhänger Vezeko

Formula abkipbar



Hochwertiger geschlossener Koffernanhänger, abkipbar.

Chassis aus verschweissten Stahlprofilen, feuerverzinkt, Aufbau aus 30mm Stahlblech-Sandwichwände, weiss, silber oder schwarz lackiert. Stirnwand aerodynamisch abgeschrägt. Farben: weiss RAL 9010 / silber RAL 9006. Brücke mittels Hydraulikhandpumpe kippbar. Grundausrüstung mit Heckrampe aus Aluminiumprofil mit Überwurfblech am Rampenende. Seitenklappe abschliessbar mit Hebehilfe. Klappenlänge max. 400cm, Höhe ca. 170cm. Boden aus 18mm wetterfest verleimter Siebdruckplatten. 10 gummierte Zurrbügel. Radanschlagstange mit 2 Keilen, 4 LED-Innenlampen. Hochlader Tandemachser (auch mit 3 Achsen erhältlich) mit Gummifederachsen, Auflaufbremsen mit Rückfahrautomatik, Beleuchtung 12 Volt mit 13-poligem Stecker, Automatik Stützrad, 2 Radkeile.

Typ Formula	Gesamtgewicht	Leergewicht	Nutzlast ca.	Innenmasse ca.	Bereifung	Preis inkl. 7.7% MWST
Formula 30.55	3000	1400	1600	550 x 210 x 180	10"	15940.00
Formula 35.55	3500	1470	2030	550 x 210 x 180	13"	16290.00
Formula 30.55	3000			550 x 232 x 180	10"	17020.00
Formula 35.55	3500			550 x 232 x 180	13"	17400.00
Formula 30.60	3000			600 x 232 x 180	10"	18180.00
Formula 35.60	3500			600 x 232 x 180	13"	18590.00

Auffahrwinkel ca.:	Grösse	550cm	9°
	Grösse	660cm	8.5°
Ladehöhe ca. :	Gesamgewicht	3000kg	64cm
	Gesamgewicht	3500kg	66cm

Zubehör Formula:

2. Seitenklappe	1990.00
Innenhöhe + 10cm + jede weiter 10cm	800.00
Servicetüre 70cm	930.00
Elektroseilwinde inkl. Halterung und Batterie	1490.00
Funkfernbedienung für Elektroseilwinde	350.00
Ladekabel von 13-poligem Stecker für Batterieladung	110.00
Elektrische Kipperpumpe mit Batterie	940.00
Radanschlagstange mit 2 Keilen	285.00
1 Paar Kurbelstützen	275.00
Aluriffelblech auf Boden	Anfrage
Airlineschiene im Boden versenkt, 1lfm	80.00
Zusätzlicher gummierter Zurrbügel	40.00
Deichselverlängerung, Preis pro 10cm	145.00
Eckprofile in Kofferfarbe lackiert	340.00
Dachlucke mit Rauchglas	390.00
Handgriff	60.00
Reifengestell Alu	510.00
3. Achse	Anfrage
Achsstossdämpfer Tandemachsen	290.00
Achsstossdämpfer 3. Achsen	450.00
Reserveradhalter am Stirnseite	125.00
Reserveradhalter unter Brücke	160.00
1 Paar zusätzliche Rampen als Verlängerung auf Standardrampe für sehr tiefe Fahrzeuge	760.00
Loch- Bindschiene auf Boden für das Einhängen der Zurrurt-Haken, Preis pro Laufmeter	240.00



Formula 30.55 550 x 212 x 180cm, Seitentüre (Mehrpreis)



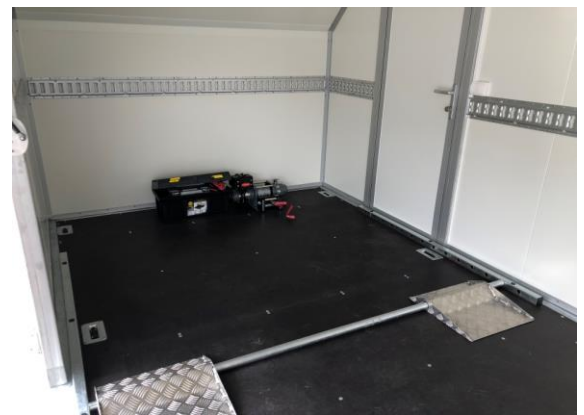
Heckrampe mit Stangenverschluss



Aussenfarbe schwarz (Mehrpreis)



Seitenklappe mit Stangenverschluss



Radanschlag seitlich und in der Länge verstellbar



Rampe mit Überfahrblech am Rampenende
 Änderungen vorbehalten
 Miet-Lift Reinle AG, 052 203 33 11



Elektro-Seilwinde am Boden montiert

November 2023
 Im Nägelibaum 10, 8352 Rätterschen

Preise inkl. 7.7% MWST
www.mietlift.ch / info@mietlift.ch



2 x 5 Bindebügel am Boden



Ersatzrad mit Halter unter Brücke (Mehrpreis)