

# Hochlader Veseke

**Nettopreise  
Anhänger-Center  
Rätterschen**



Chassis aus einem verwindungssteifen und verzinkten Grundrahmen mit massiver Stahlprofilbrücke. Massive Querträgerkonstruktion, typgeprüfte und geschraubte V-Deichsel. Alle Eisenteile verzinkt, wartungsfreie Gummifederachse mit Einzelradaufhängung, schlagfeste, recycelbare Kunststoffkotflügel, Radkeile

Robuste, doppelwandige und eloxierte Aluminium-Bordwände 35cm hoch. Ab Länge 514cm Seitenwände geteilt mit Mittelpfosten abklappbar. Stabile, rutschfeste Siebdruckbodenplatte, mehrfach verleimt und wasserfest.

**Zurrbügel im V-Profil eingebaut**, stehen nicht vor. Beleuchtung 12 Volt mit 13-poligem Stecker

Typ	Innenmasse cm	Gesamtgewicht kg	Nutzlast	Radgrösse	Zurrbügel	Ladehöhe	Preise inkl. 8.1% MWST ohne Wände	Preise inkl. 8.1% MWST mit Wände
D 08.2	260 x 160 x 35	750	470	13"	4	76	2580.00	2750.00
D 10.2	260 x 160 x 35	1000	680	13"	4	76	2860.00	3030.00
D 13.2	260 x 160 x 35	1300	970	13"	4	76	2940.00	3090.00
D 16.2	260 x 160 x 35	1600	1240	14"	4	76	3190.00	3350.00
D 20.2	260 x 160 x 35	2000	1600	13"	4	76	3270.00	3350.00
D 27.2	260 x 160 x 35	2700	2290	13"	4	76	3270.00	3560.00
D 30.2	260 x 160 x 35	3000	2500	14"	4	76	4110.00	4290.00
D 35.2	260 x 160 x 35	3500	3050	14"	4	76	4260.00	4420.00
D 08.3	317 x 182 x 35	750	430	13"	4	71	2570.00	2800.00
D 10.3	317 x 182 x 35	1000	650	13"	4	72	3030.00	3270.00
D 13.3	317 x 182 x 35	1300	940	13"	4	73	3090.00	3290.00
D 16.3	317 x 182 x 35	1600	1200	14"	4	79	3260.00	3480.00
D 20.3	317 x 182 x 35	2000	1530	13"	4	72	3790.00	4000.00
D 27.3	317 x 182 x 35	2700	2220	13"	4	73	3970.00	4170.00
D 30.3	317 x 182 x 35	3000	2480	14"	4	79	4570.00	4770.00
D 35.3	317 x 182 x 35	3500	2970	14"	4	79	5170.00	5390.00
D 16.4	417 x 182 x 35	1600	1100	14"	4	79	3280.00	3520.00
D 20.4	417 x 182 x 35	2000	1430	13"	4	72	3810.00	4060.00
D 27.4	417 x 182 x 35	2700	2110	13"	4	73	3990.00	4510.00
D 30.4	417 x 182 x 35	3000	2400	14"	4	79	4590.00	4820.00
D 35.4	417 x 182 x 35	3500	2890	14"	4	79	5180.00	5430.00
D 20.5	517 x 182 x 35	2000	1340	13"	4	72	4050.00	4310.00
D 27.5	517 x 182 x 35	2700	2020	13"	4	73	4230.00	4500.00
D 30.5	517 x 182 x 35	3000	2310	14"	4	79	4820.00	5090.00
D 35.5	517 x 182 x 35	3500	2800	14"	4	79	5420.00	5690.00
geteilte Bordwände ab 6,6m								
D 20.6	617 x 182 x 35	2000	1230	13"	4	72	4470.00	4760.00
D 27.6	617 x 182 x 35	2700	1910	13"	4	73	4640.00	4930.00
D 30.6	617 x 182 x 35	3000	2190	14"	4	79	5230.00	5520.00
D 35.6	617 x 182 x 35	3500	2680	14"	4	79	5830.00	6130.00
E 13.3	317 x 215 x 35	1300	880	13"	4	73	3270.00	3490.00
E 16.3	317 x 215 x 35	1600	1160	14"	4	79	3760.00	3880.00
E 20.3	317 x 215 x 35	2000	1480	13"	4	72	3880.00	4100.00
E 27.3	317 x 215 x 35	2700	2170	13"	4	73	3970.00	4050.00

E 30.3	317 x 215 x 35	3000	2360	14"	4	79	4620.00	4850.00
E 35.3	317 x 215 x 35	3500	2840	14"	4	79	5430.00	5670.00
E 16.4	417 x 215 x 35	1600	1030	14"	4	79	3970.00	4230.00
E 20.4	417 x 215 x 35	2000	1320	13"	4	72	4190.00	4470.00
E 27.4	417 x 215 x 35	2700	2010	13"	4	73	4290.00	4560.00
E 30.4	417 x 215 x 35	3000	2280	14"	4	79	4940.00	5210.00
E 35.4	417 x 215 x 35	3500	2760	14"	4	79	5760.00	6080.00

Typ	Innenmasse cm	Gesamtgewicht kg	Nutzlast	Radgrösse	Zurrbügel	Ladehöhe	Preise inkl. 8.1% MWST ohne Wände	Preise inkl. 8.1% MWST mit Wände
E 20.5	517 x 215 x 35	2000	1260	13"	4	72	4420.00	4720.00
E 27.5	517 x 215 x 35	2700	1940	13"	4	73	4500.00	4800.00
E 30.5	517 x 215 x 35	3000	2220	14"	4	79	5100.00	5330.00
E 35.5	517 x 215 x 35	3500	2700	14"	4	79	5960.00	6240.00
geteilte Bordwände ab 6,6m								
E 27.6	617 x 215 x 35	2700	1830	13"	4	73	4770.00	5090.00
E 30.6	617 x 215 x 35	3000	2090	14"	4	79	5440.00	5780.00
E 35.6	617 x 215 x 35	3500	2570	14"	4	79	6240.00	6620.00
E 27.66	660 x 215 x 35	2700	1760	13"	4	73	5060.00	5440.00
E 30.66	660 x 215 x 35	3000	2020	14"	4	79	5800.00	6120.00
E 35.66	660 x 215 x 35	3500	2500	14"	4	79	6650.00	6980.00
E 30.73	737 x 215 x 35	3000	1960	14"	4	79	6130.00	6470.00
E 35.73	737 x 215 x 35	3500	2450	14"	4	79	6990.00	7310.00
E 30.8	817 x 215 x 35	3000	1900	14"	4	79	6460.00	6830.00
E 35.8	817 x 215 x 35	3500	2390	14"	4	79	7310.00	7600.00
E 30.86	860 x 215 x 35	3000	1830	14"	4	79	6810.00	7160.00
E 35.86	860 x 215 x 35	3500	2310	14"	4	79	7680.00	8010.00
F 13.3	317 x 247 x 35	1300	820	13"	4	73	3590.00	3830.00
F 16.3	317 x 247 x 35	1600	1100	14"	4	79	3850.00	4080.00
F 20.3	317 x 247 x 35	2000	1920	13"	4	72	4080.00	4330.00
F 27.3	317 x 247 x 35	2700	2110	13"	4	73	4170.00	4420.00
F 30.3	317 x 247 x 35	3000	2300	14"	4	79	4860.00	5100.00
F 35.3	317 x 247 x 35	3500	2780	14"	4	79	5720.00	5980.00
F 16.4	417 x 247 x 35	1600	980	14"	4	79	4330.00	4600.00
F 20.4	417 x 247 x 35	2000	1270	13"	4	72	4590.00	4860.00
F 27.4	417 x 247 x 35	2700	1960	13"	4	73	4670.00	4930.00
F 30.4	417 x 247 x 35	3000	2220	14"	4	79	5350.00	5630.00
F 35.4	417 x 247 x 35	3500	2710	14"	4	79	6190.00	6460.00
F 20.5	517 x 247 x 35	2000	1200	13"	4	72	4790.00	5090.00
F 27.5	517 x 247 x 35	2700	1880	13*	4	73	4880.00	5180.00
F 30.5	517 x 247 x 35	3000	2120	14"	4	79	5570.00	5840.00
F 35.5	517 x 247 x 35	3500	2610	14"	4	79	6400.00	6710.00
geteilte Bordwände ab 6,6m								
F 27.6	617 x 247 x 35	2700	1740	13"	4	73	5090.00	5410.00
F 30.6	617 x 247 x 35	3000	2020	14"	4	79	5760.00	6090.00
F 35.6	617 x 247 x 35	3500	2510	14"	4	79	6330.00	6930.00
F 27.66	660 x 247 x 35	2700	1700	13"	4	73	5470.00	5810.00
F 30.66	660 x 247 x 35	3000	1860	14"	4	79	6150.00	6470.00
F 35.66	660 x 247 x 35	3500	2420	14"	4	79	6700.00	7140.00
F 30.73	737 x 247 x 35	3000	1900	14"	4	79	6520.00	6880.00
F 35.73	737 x 247 x 35	3500	2320	14"	4	79	7370.00	7720.00
F 30.8	817 x 247 x 35	3000	1840	14"	4	79	6870.00	7260.00
F 35.8	817 x 247 x 35	3500	2380	14"	4	79	7730.00	8120.00
F 30.86	860 x 247 x 35	3000	1780	14"	4	79	7240.00	7310.00
F 35.86	860 x 247 x 35	3500	2260	14"	4	79	8100.00	8500.00



Aluminiumprofilboden statt Holzboden



Querstreben Standardausführung



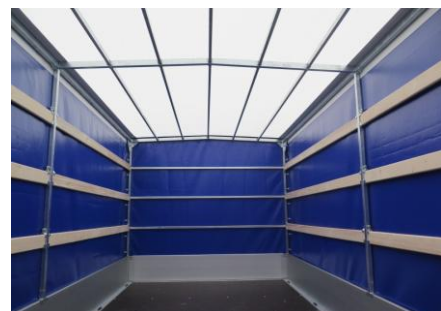
Aluminiumprofilbordwand 35cm

Innenmasse cm	Flachblache	Blachenaufbau inkl. Gestell Innenhöhe			
		170cm	200cm	220cm	240cm
317 x 182	345.00	1230.00	1230.00	1290.00	1470.00
317 x 215	385.00	1250.00	1300.00	1510.00	1680.00
317 x 247	400.00	1300.00	1400.00	1560.00	1750.00
417 x 182	385.00	1320.00	1380.00	1420.00	1640.00
417 x 215	410.00	1380.00	1450.00	1510.00	1720.00
417 x 247	440.00	1470.00	1580.00	1770.00	1870.00



Werbedruck

Innenmasse cm	Flachblache	Blachenaufbau inkl. Gestell Innenhöhe			
		170cm	200cm	220cm	240cm
517 x 182	430.00	1400.00	1490.00	1560.00	1770.00
517 x 215	440.00	1470.00	1610.00	1750.00	1940.00
517 x 247	470.00				
617 x 182	430.00	1490.00	1580.00	1650.00	1880.00
617 x 215	460.00	1600.00	1890.00	1960.00	2210.00
617 x 247	480.00	1870.00	1930.00	2020.00	2270.00
660 x 215	480.00	2070.00	2170.00	2280.00	2530.00
660 x 247	500.00	2130.00	2240.00	2290.00	2540.00
737 x 215	510.00	2240.00	2290.00	2370.00	2610.00
737 x 247	530.00	2370.00	2410.00	2440.00	2620.00
817 x 215	530.00	2410.00	2470.00	2560.00	2830.00
817 x 247	550.00	2470.00	2540.00	2610.00	2900.00
860 x 215	540.00	2480.00	2590.00	2670.00	2990.00
860 x 247	570.00	2500.00	2660.00	2730.00	3030.00



Mehrpreis 3. Achse	Bereifung 155 oder 165	345.00
Mehrpreis 3. Achse	Bereifung 185	375.00
Mehrpreis 3. Achse	Bereifung 195	420.00
Aluminiumprofilboden statt Holzboden, Mehrpreis pro m2		108.00
Blache vorne abgeschrägt 40cm/40cm		175.00
Seitenblache geteilt		165.00
Werbedruck auf Blache		auf Anfrage
Höhere Innenmasse von Blachenaufbau		auf Anfrage
Alko Stützrad 500kg statt Standard 250kg		98.00
Alko Stützrad 900kg statt Standard 250kg mit Verstrebung (feuerverzinkt)		588.00
Alu-Riffelblech auf Boden, Preis pro m2 (Mehrgewicht)		108.00
Binde-/Zurrbügel zusätzlich, im V-Profil versenkt		44.00
1 Paar Kurbelstützen abdrehabar montiert		295.00
Radstossdämpfer 1 Achse		142.00
Radstossdämpfer 2 Achsen		304.00
Radstossdämpfer 3 Achsen		440.00
Rampenschacht unter Brücke eingebaut		420.00
Kotflügel in Brückenboden eingebaut, höheres Eigenwewicht vom Anhänger		460.00
DIN-Oese statt Kubelkupplung bis 2700kg		225.00
Höhenverstellbarer Deichsel bis 2700kg	1700.00	
Ausziehbarer Deichsel (max ca. 2,8m)		ab 3000kg 2140.00
Vierkanrohrdeichsel		1590.00
		auf Anfrage



Alko 500kg



Alko 900kg

Ersatzrad	155/70 R 13C	128.00
	165 R 13 C	138.00
	195/50 R 13C	138.00
	195 R 14 C	138.00

Ersatzrad an Frontwand montiert

Ersatzrad unter Brücke montiert

Aluminiumaufsatzwände 4-seitig +35cm, lose:

316 x 182cm 1070.00

316 x 215cm 1110.00

316 x 247cm 1110.00

Montage Aufsatzwände

Werkzeug-/Gurtenboxen

Bindgurten

2 Schutzgitter verzinkt über Hecklampen montiert

C-Schienen längs oder quer montiert

Geteilte Bordwände statt Standardwände am Stück

155 R 13 C	128.00
185 R 14 C	138.00
195/55 R10 C	138.00

98.00

127.00

157.00

416 x 182cm 1380.00

416 x 215cm 1410.00

416 x 247cm 1420.00

108.00

verschiedene Grössen im Verkaufsladen

verschiedene Grössen im Verkaufsladen

98.00

auf Anfrage

304.00



Schiebeblache mit Gurtverschlüsse, verlängerter Deichsel, Werbedruck



Blachenaufbau mit schräger Front



zusätzliche Querstreben



Kurbel-Abdrehstütze



Stützrad 900kg mit Flanschplatte



Elektro-Seilwinde auf Bock montiert













