

# Miet - Lift

Anhänger Möbellifte Hebebühnen Zelte Gas  
Vermietung-Verkauf-Reparaturen

[www.mietlift.ch](http://www.mietlift.ch)

Miet-Lift Reinle AG  
Im Nägelibaum 10  
8352 Elsau-Räterschen  
Tel. 052 203 33 11  
Fax 052 203 33 13  
info@mietlift.ch



**Blachenbügel (Spriegel) Aluminium zu Flachblache für Anhängerbreite 100 - 145cm verstellbar.**

**Fr. 30.--**

**Miet-Lift Art. 55540**



**Blachenbügel (Spriegel) Aluminium zu Flachblache für Anhängerbreite 140 - 210cm verstellbar.**

**Fr. 37.--**

**Miet-Lift Art. 55541**



**Lochprofil für 25mm Bordwände. 193cm Länge**  
Innenmass 25mm, Höhe ab Bordwand 40mm  
Lochgrösse 28mm. 6mm Bohrlöcher für die Befestigung. Preis pro Stück

**Fr. 61.--**

**Miet-Lift Art. 55440**



**Lochprofil für 25mm Bordwände. 243cm Länge**  
Innenmass 25mm, Höhe ab Bordwand 40mm  
Lochgrösse 28mm. 6mm Bohrlöcher für die Befestigung. Preis pro Stück

**Fr. 69.--**

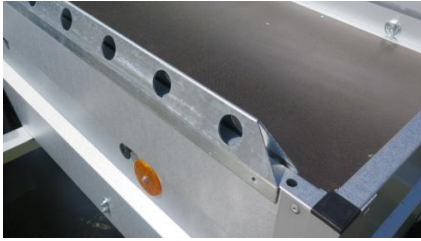
**Miet-Lift Art. 55441**



**Lochprofil für 25mm Bordwände. 233cm Länge**  
Innenmass 25mm, Höhe ab Bordwand 40mm  
Lochgrösse 28mm. 6mm Bohrlöcher für die Befestigung. Preis pro Stück

**Fr. 79.--**

**Miet-Lift Art. 55442**



**Flacheisen feuerverzinkt mit 2 Bohr-  
löcher à 10mm. Totallänge ca. 360mm,  
Breite 40mm, Dicke 6mm. Geeignet zur  
Verstrebung von Blachengestellen.**

**Miet-Lift Art. 40910**

**Fr. 6.--**



**Ecksteher für PHL Hochlader, 160cm ab  
Bordwand (Oberkant Eckpfosten), Gesamtlänge  
175cm. Für **vorne rechts oder hinten links**,  
für 3 Lattenreihen**

**Miet-Lift Art. 40914**

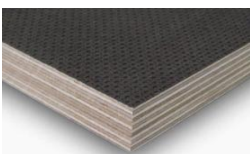
**Fr. 120.--**



**Ecksteher für PHL Hochlader, 160cm ab  
Bordwand (Oberkant Eckpfosten), Gesamtlänge  
175cm. Für **vorne rechts oder hinten links**  
für 3 Lattenreihen**

**Miet-Lift Art. 40914**

**Fr. 120.--**



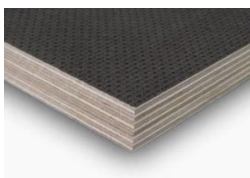
**Siebdruckplatte**

1250x2500x12mm

1 Seite glatt, 1 Seite rau, Gewicht 22kg

**Miet-Lift Art.Nr. 55501**

**Fr. 215.--**



**Siebdruckplatte**

1250x2500x15mm

1 Seite glatt, 1 Seite rau, Gewicht 25kg

**Miet-Lift Art.Nr. 55502**

**Fr. 238.--**



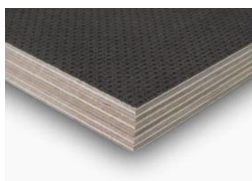
**Siebdruckplatte**

1250x2500x18mm

1 Seite glatt, 1 Seite rau, Gewicht 29kg

Miet-Lift **Art.Nr. 55503**

Fr. 254.--



**Siebdruckplatte**

1500x3000x15mm

1 Seite glatt, 1 Seite rau, Gewicht 36kg

Miet-Lift **Art.Nr. 55504**

Fr. 370.--



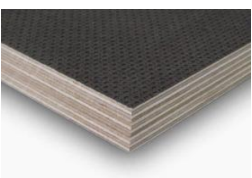
**Siebdruckplatte**

1500x3000x18mm

1 Seite glatt, 1 Seite rau, Gewicht 41kg

Miet-Lift **Art.Nr. 55505**

Fr. 397.--

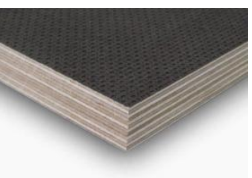


**Siebdruckplatte**

1500x2500x18mm

1 Seite glatt, 1 Seite rau, Gewicht 34kg

Miet-Lift **Art.Nr. 55506**



**Siebdruckboden zu Pongratz LH 2300/16**

12mm, 2200 x 1500mm, 1 Seite glatt-1 Seite rau  
Gewicht 24kg

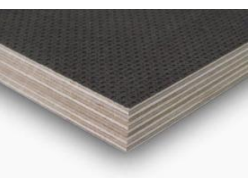
Miet-Lift **Art.Nr. 55507**



**Siebdruckboden zu Pongratz LH 2600/16**

15mm, 2500 x 1500mm, 1 Seite glatt-1 Seite rau  
Gewicht 30kg

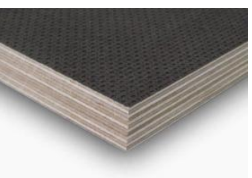
Miet-Lift **Art.Nr. 55508**



**Siebdruckboden zu Pongratz LH 3100/16**

15mm, 3000 x 1500mm, 1 Seite glatt-1 Seite rau  
Gewicht 36kg

Miet-Lift **Art.Nr. 55509**



**Siebdruckboden zu Pongratz LH 4000/20**

18mm, 3930 x 1960mm, 1 Seite glatt-1 Seite rau  
Gewicht 70kg

Miet-Lift **Art.Nr. 55510**



**Siebdruckboden zu Pongratz PHL 3100/17**

18mm, 2987 x 1500mm, 1 Seite glatt-1 Seite rau  
Gewicht 41kg

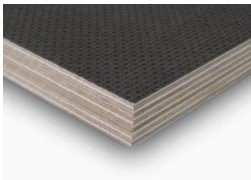
Miet-Lift Art.Nr. 55511



**Siebdruckboden zu Pongratz PHL 4030/17**

18mm, 3915 x 1497mm, 1 Seite glatt-1 Seite rau  
Gewicht 53kg

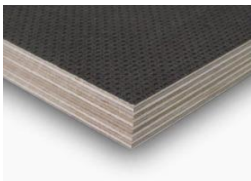
Miet-Lift Art.Nr. 55512



**Siebdruckboden zu Pongratz PHL 4030/20**

18mm, 3915 x 1797mm, 1 Seite glatt-1 Seite rau  
Gewicht 64kg

Miet-Lift Art.Nr. 55513



**Siebdruckboden zu Pongratz PHL 5030/20**

18mm, **2-teilig** 3700 x 1797mm + 1215 x 1797mm  
1 Seite glatt-1 Seite rau

Miet-Lift Art.Nr. 55514



**Siebdruckboden zu Pongratz PHL 6030/20**

18mm, **2-teilig** 2966 x 1797mm + 2945 x 1797mm  
1 Seite glatt-1 Seite rau

Miet-Lift Art.Nr. 55515



**Siebdruckboden 15mm**

zu EPA 230/12 (222.5x124.0cm)

Miet-Lift Art.Nr. 55511

Fr. 230.--



**Türdichtungsprofil für 18mm Materialdicke**

(Böckmann Koffernhänger), U-Profilgrösse  
Innen: 18x15mm. Weisses Kunststoffprofil mit 2  
Gummilippen, Lippenhöhe inkl. Kunststoffprofil  
ca. 38mm + 50mm. Preis pro Laufmeter  
maximale Länge 500cm

Miet-Lift Art.Nr. 55525

Fr. 34.-- / Meter



**PVC-Profil, U-Profil, für 4-kant-Profil 30mm**  
schwarz. Stange à 2600mm, Innenmasse  
30 x 30mm

Miet-Lift Art.Nr. 55523

Fr. 44.--



**U-Einfallprofil Alu roh**  
aussen 40x30mm, innen 25mm  
Stangen à 6m

Miet-Lift Art.Nr. 55520

Fr. 98.--

Preis per lfm



**U-Einfallprofil Alu roh**  
aussen 40x30mm, innen 25mm  
auf Mass zugeschnitten

Miet-Lift Art.Nr. 55521

Fr. 21.--

Preis per lfm



**Halterung m. Bindering**  
für Befestigung unter Anhängerbrücke  
Länge 515mm, Höhe 40-23mm  
Breite 45mm, verzinkt

Miet-Lift Art.Nr. 55530

Fr. 44.--



**Holzlatte für Blachenaufbau 116x25mm**

Länge 146cm, gehobelt und gefast

Miet-Lift Art.Nr. 55750

Fr. 24.--



**Holzlatte für Blachenaufbau 116x25mm**

Länge 171cm, gehobelt und gefast

Miet-Lift Art.Nr. 55751

Fr. 25.--



**Holzlatte für Blachenaufbau 116x25mm**

Länge 201cm, gehobelt und gefast

Miet-Lift Art.Nr. 55752

Fr. 28.--



**Holzlatte für Blachenaufbau 116x25mm**

Länge 250cm, gehobelt und gefast

Miet-Lift Art.Nr. 55753

Fr. 29.--



**Holzlatte für Blachenaufbau 116x25mm**

Länge 305cm, gehobelt und gefast

Miet-Lift Art.Nr. 55754

Fr. 33.--



**Holzlatte für Blachenaufbau 116x25mm**

Länge 365cm, gehobelt und gefast

Miet-Lift Art.Nr. 55755

Fr. 35.--



**Holzlatte für Blachenaufbau 116x25mm**

Länge 397cm, gehobelt und gefast

Miet-Lift Art.Nr. 55756

Fr. 38.--



**Aluminiumplatte für Blachenaufbau**

95x27x1,5mm, roh. Auf Mass zugeschnitten, Lieferzeit 2-3 Wochen  
Mindestpreis Fr. 14.20 für Stück unter 1000mm, Preis pro Laufmeter

Miet-Lift Art.Nr. 55770

Fr. 18.-- pro Laufmeter



**Aluminiumlatte 1260mm für Blachengestelle**

95 x 25mm, roh.

Miet-Lift Art.Nr. 55776

Fr. 28.--



**Aluminiumlatte 1510mm für Blachengestelle**

95 x 25mm, roh.

Miet-Lift Art.Nr. 55771

Fr. 30.--



**Aluminiumplatte 1860mm für Blachengestelle**  
95 x 25mm, roh.

Miet-Lift Art.Nr. 55772

Fr. 37.--



**Aluminiumplatte 2100mm für Blachengestelle**  
95 x 25mm, roh.

Miet-Lift Art.Nr. 55773

Fr. 44.--



**Aluminiumplatte 3100mm für Blachengestelle**  
95 x 25mm, roh.

Miet-Lift Art.Nr. 55774

Fr. 62.--



**Aluminiumplatte 4100mm für Blachengestelle**  
95 x 25mm, roh.

Miet-Lift Art.Nr. 55775

Fr. 82.--



**Lattentaschen / Einstecktaschen Stahl verzinkt**

Aussenmasse: Höhe 150mm, Breite 50mm  
Innenbreite 27mm. 2 Schlitzloch 7mm

Miet-Lift Art.Nr. 55786

Fr. 11.--





**Lattentaschen / Einstecktaschen Stahl roh**  
Aussenmasse: Höhe 110mm, Breite 50mm  
Innenbreite 27mm, ohne Bohrlöcher

Miet-Lift Art.Nr. 55780

Fr. 9.50



**Lattentaschen / Einstecktaschen Stahl roh**  
Aussenmasse: Höhe 110mm, Breite 80mm  
Innenbreite 27mm, ohne Bohrlöcher

Miet-Lift Art.Nr. 55781

Fr. 9.50



**Lattentaschen / Einstecktaschen Stahl roh**  
Aussenmasse: Höhe 110mm, Breite 80mm  
Innenbreite 27mm, Rückseite offen  
zum direkten anschweissen

Miet-Lift Art.Nr. 55782

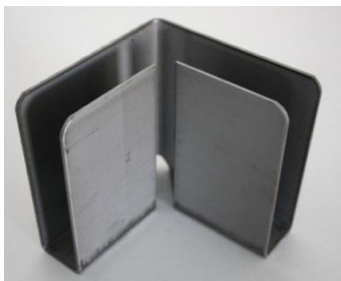
Fr. 9.50



**Lattentaschen / Einstecktaschen Stahl roh**  
2-teilig  
Aussenmasse: Höhe 110mm, Breite 100 / 100mm  
Innenbreite 27mm, ohne Bohrlöcher  
zum direkten anschweissen

Miet-Lift Art.Nr. 55783

Fr. 20.--



**Lattentaschen / Eckeinstecktaschen Stahl roh**  
2-teilig  
Aussenmasse: Höhe 110mm, Breite 100/100mm  
Innenbreite 27mm, ohne Bohrlöcher  
zum direkten anschweissen

Miet-Lift Art.Nr. 55784

Fr. 18.--



**Humbauer-Eckpfosten**  
aus Alu 30cm lang  
für hinten rechts oder vorne links

Miet-Lift Art. 55270

Fr. 98.--



#### **Humbauer-Eckpfosten**

aus Alu 30cm lang  
für hinten links oder vorne rechts

**Miet-Lift Art. 55271**

**Fr. 98.--**



#### **Humbauer-Eckpfosten**

aus Alu 35cm lang  
für hinten rechts oder vorne links

**Miet-Lift Art. 55272**

**Fr. 108.--**



#### **Humbauer-Eckpfosten**

aus Alu 35cm lang  
für hinten links oder vorne rechts

**Miet-Lift Art. 55273**

**Fr. 108.--**



#### **Humbauer-Mittelpfosten**

aus Alu 35cm lang  
für links oder rechts

**Miet-Lift Art. 55274**

**Fr. 79.--**



#### **Humbauer-Gegenhalter (eine Oese)**

für Eckpfosten Alu  
für 24mm Profilbreite

**Miet-Lift Art. 55275**

**Fr. 14.--**



#### **Humbauer-Gegenhalter (zwei Oesen)**

für Eckpfosten Alu  
für 24mm Profilbreite , Totallänge 82mm

**Miet-Lift Art. 55276**

**Fr. 16.--**



#### **Humbauer-Steckfuss**

für Eckrungen Alu  
Aussenmass 60x30mm  
Innenmass 51x21mm

**Miet-Lift Art. 55277**

**Fr. 22.--**



#### **Humbauer-Abdeckkappe**

Kunststoff schwarz  
für Eckpfosteninnenmasse ca. 51x21mm

**Miet-Lift Art. 55278**

**Fr. 6.--**

**Humbauer-Eckpfosten Stahl feuerverzinkt**  
Pfostenmasse: 300 x 60 x 30mm  
Aufnahmerohr 50x21mm

Fr. 101.--

Miet-Lift Art. 55310



**Eckpfosten WM Meyer HLN/HLC**  
aus Alu 330mm lang  
für hinten links oder vorne rechts

Fr. 95.--

Miet-Lift Art. 55280



**Eckpfosten WM Meyer HLN/HLC**  
aus Alu 330mm lang  
für hinten rechts oder vorne links

Fr. 95.--

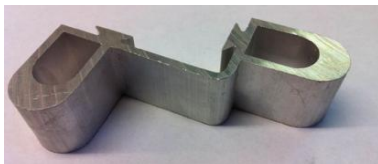
Miet-Lift Art. 55281



**Mittelpfosten WM Meyer HLN/HLC**  
aus Alu 330mm lang

Fr. 84.--

Miet-Lift Art. 55282



**Gegenhalter Alu für 2 Bordwandverschlüsse**  
Hochlader WM Meyer  
94x62mm, Masse über Alles

Fr. 49.--

Miet-Lift Art.Nr. 55335



**Gegenhalter Alu für 1 Bordwandverschluss**  
Hochlader WM Meyer  
67x32mm, Masse über Alles

Fr. 20.--

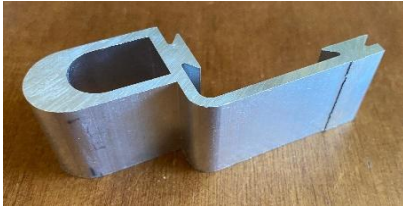
Miet-Lift Art.Nr. 55334



**Eckpfostenhalter WM Meyer Hochlader alu,**  
Profilhöhe 60mm, Totallänge 107mm, Totalbreite  
80mm. **Links und rechts** verwendbar.

Fr. 78.--

Miet-Lift Art.Nr. 55285



**Gegenhalter Alu für 1 Bordwandverschluss**

Kipper Heckpfostern WM Meyer  
67x32mm, Masse über Alles

Miet-Lift Art.Nr. 55339

Fr. 31.--



**Eckpfosten Böckmann Hochlader Stahl**

feuerverzinkt, 30cm lang für hinten links  
oder vorne rechts. Mit angeschweisster  
Doppel-Lochplatte

Miet-Lift Art. 55287

Fr. 62.--



**Eckpfosten Böckmann Hochlader Stahl**

feuerverzinkt, 30cm lang für hinten rechts  
oder vorne links. Mit angeschweisster  
Doppel-Lochplatte.

Miet-Lift Art. 55288

Fr. 62.--



**Eckpfosten Böckmann Hochlader Stahl**

feuerverzinkt, 35cm lang für hinten links  
oder vorne rechts. Mit angeschweisster  
Doppel-Lochplatte. 1131052

Miet-Lift Art. 55289

Fr. 65.--



**Eckpfosten Böckmann Hochlader Stahl**

feuerverzinkt, 35cm lang für hinten rechts  
oder vorne links. Mit angeschweisster  
Doppel-Lochplatte. 1131054

Miet-Lift Art. 55292

Fr. 65.--

**Mittelpfosten Böckmann Hochlader**

feuerverzinkt, 35cm lang. Mit angeschweisster  
Lochplatten. 1131056

Miet-Lift Art. 55299

Fr. 72.--



**Eckpfosten Böckmann Hochlader Stahl**

feuerverzinkt, 30cm lang für hinten links  
oder vorne rechts

Miet-Lift Art. 55290

Fr. 62.--



**Eckpfosten Böckmann Hochlader Stahl**

feuerverzinkt, 30cm lang für hinten rechts  
oder vorne links

Miet-Lift Art. 55291

Fr. 57.--



**Eckpfosten Bockmann Hochlader Stahl**  
feuerverzinkt, 35cm lang für hinten links  
oder vorne rechts.

**Miet-Lift Art. 55293**

Fr. 62.--



**Eckpfosten Bockmann Hochlader Stahl**  
feuerverzinkt, 35cm lang für hinten rechts  
oder vorne links

**Miet-Lift Art. 55294**

Fr. 62.--



**Mittelpfosten Bockmann Hochlader Stahl**  
feuerverzinkt, 35cm lang für Anhänger mit  
geteilten Bordwänden. Profilmasse aussen:  
60x30mm

**Miet-Lift Art. 55295**

Fr. 62.--



**Eckpfosten Bockmann Hochlader Stahl**  
feuerverzinkt, 50cm lang für hinten links  
oder vorne rechts, Profil 60x30mm

**Miet-Lift Art. 55296**

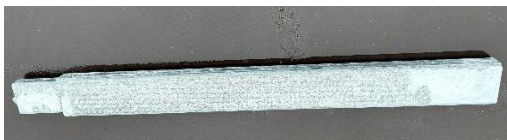
Fr. 72.--



**Eckpfosten Aufsatzprofil Stahl feuerverzinkt**  
zu Bockmann Hochlader und Kipper. Länge  
Profil ab Eckpfosten 575mm, Profil aussen  
60 x 30mm, innen 52 x 22mm

**Miet-Lift Art. 55315**

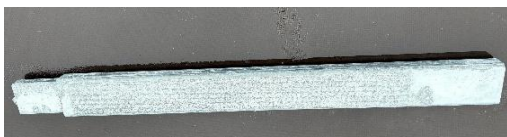
Fr. 44.--



**Eckpfosten Aufsatzprofil Stahl feuerverzinkt**  
zu Bockmann Hochlader und Kipper. Länge  
Profil ab Eckpfosten 975mm, Profil aussen  
60 x 30mm, innen 52 x 22mm

**Miet-Lift Art. 55316**

Fr. 48.--





**Eckpfosten Ansems PSX Hochlader Stahl**  
feuerverzinkt, 300mm lang für hinten links oder  
vorne rechts. Einsteckprofil 125mm lang  
30 x 40mm. Zurrbügel im Pfosten

**Miet-Lift Art. 55283**

**Fr. 79.--**



**Eckpfosten Ansems PSX Hochlader Stahl**  
feuerverzinkt, 300mm lang für hinten rechts oder  
vorne links. Einsteckprofil 125mm lang  
30 x 40mm. Zurrbügel im Pfosten

**Miet-Lift Art. 55284**

**Fr. 79.--**



**Eckpfosten Ansems Medax Hochlader Stahl**  
feuerverzinkt, 300mm lang für hinten links oder  
vorne rechts. Einsteckprofil 110mm lang  
30 x 40mm. Zurrbügel im Pfosten

**Miet-Lift Art. 55351**

**Fr. 75.--**



**Eckpfosten Ansems Medax Hochlader Stahl**  
feuerverzinkt, 300mm lang für hinten rechts oder  
vorne links. Einsteckprofil 110mm lang  
30 x 40mm. Zurrbügel im Pfosten

**Miet-Lift Art. 55352**

**Fr. 75.--**





**Eckpfosten verzinkt hinten links,**  
vorne rechts zu Pongratz PHL 30cm-Wände,  
Aufnahmerohr 40x40mm, Aussenmass 50x50mm  
**Miet-Lift Art. 40916**

**Fr. 62.--**



**Eckpfosten verzinkt hinten rechts,**  
vorne links zu Pongratz PHL 30c,-Wände,  
Aufnahmerohr 40x40mm, Aussenmass 50x50mm  
**Miet-Lift Art. 40917**

**Fr. 62.--**



**Eckpfosten verzinkt hinten links,**  
vorne rechts zu Pongratz PHL 36cm-Wände,  
Aufnahmerohr 40x40mm, Aussenmass 50x50mm  
**Miet-Lift Art. 40918**

**Fr. 62.--**



**Eckpfosten verzinkt hinten rechts,**  
vorne links zu Pongratz PHL 36cm-Wände,  
Aufnahmerohr 40x40mm, Aussenmass 50x50mm  
**Miet-Lift Art. 40919**

**Fr. 62.--**



**Abdeckkappe PVC schwarz zu Eckposten**  
Pongratz, Aussenmass 50 x 50mm  
für Rohrmasse 44 x 44mm  
**Miet-Lift Art. 40920**

**Fr. 4.--**



**Gewindeschraube ohne Kopf**  
mit Innensechskant (Madenschraube)  
M 8x35mm, verzinkt  
**Miet-Lift Art. 40905**

**Fr. 4.--**



**Gewindeschraube ohne Kopf**  
mit Innensechskant (Madenschraube)  
M 10x35mm, verzinkt  
**Miet-Lift Art. 40906**

**Fr. 5.--**



**Gewindeschraube ohne Kopf**  
mit Innensechskant (Madenschraube)  
M 10x55mm, verzinkt  
**Miet-Lift Art. 40907**

**Fr. 5.50**



**Federstecker, verzinkt**

Ausführung B, doppeltgebogen

Drahtstärke 4mm

Miet-Lift Art.Nr. 55350

Fr. 2.50



**Klappsplinten (für Spindelstützen**

von WM-Kühlanhänger) verzinkt.

Stiftlänge 45mm, Stiftdicke 11mm

für Rohrdurchmesser 50mm

Miet-Lift Art.Nr. 55359

Fr. 14.--

**Klappsplint Bolzenlänge 65mm**

Bolzendurchmesser 8mm, Öffnung

Sicherungsbügel 40mm, verzinkt

Miet-Lift Art.Nr. 55360

Fr. 10.--



**Klappsplint verzinkt für Scharniere oder**

Steckbolzen. Bolzendurchmesser 4.5mm

Ringdurchmesser 25mm

Miet-Lift Art.Nr. 55370

Fr. 4.--



**Klappsplint verzinkt**

Bolzendurchmesser 5.0mm

Ringdurchmesser 35mm

Miet-Lift Art.Nr. 55371

Fr. 4.50



**Klappsplint verzinkt**

Bolzendurchmesser 6.0mm

Ringdurchmesser 50mm

Miet-Lift Art.Nr. 55372

Fr. 5.--



**Klappsplint verzinkt**

Bolzendurchmesser 8.0mm

Ringdurchmesser 50mm

Miet-Lift Art.Nr. 55373

Fr. 5.--



**Sicherungskette mit 2 Ringe**

für Steckbolzen, verzinkt

Länge ohne Ringe 20cm

Miet-Lift Art.Nr. 55375

Fr. 11.--



**Steckbolzen verzinkt mit Loch**

Totallänge 70mm, Schaftlänge 64mm  
Durchmesser 12mm. Passend für  
Scharnierlager Pongratz Laubgitter

Miet-Lift **Art.Nr. 55379**

**Fr. 11.--**



**Splint DIN 94**

5 x 50mm

Miet-Lift **Art.Nr. 55380**

**Fr. 1.80**

























