

Absenkanhänger Husky Tieflader

Vezeko

**Nettopreise
für 100 km/h zugelassen**



Tieflader mit nach hinten absenkbarer Ladefläche, mechanischer Handhydraulikpumpe, (gegen Mehrpreis Elektropumpe mit Batterie). Alle 750Kg-Modelle sind ungebremst. Verschweisste Konstruktion aus feuerverzinkten Stahlprofilen mit massiver Stahlprofilbrücke. Fest verschraubte V-Deichsel, starkes automatisches Stützrad, wartungsfreie Gummifederachse mit Auflaufbremsen und Rückfahr-automatik. Schlagfeste Kunststoffkotflügel, 2 Unterlegekeile. Rutschfeste Siebdruckbodenplatte, mehrfach verleimt und wasserfest, versenkten Zurbügel (750kg Zugkraft). 12-Volt Beleuchtung in Lichtbalken geschützt, 13-poliger Stecker. Aluriffelblech Staubbox zwischen Deichsel. Grundmodell am Ende mit gerade auslaufendem Boden (Keil), Aluminiumwände 10cm hoch, Standardstützrad, Handpumpe. Gegen Aufpreis: verstärkter Boden für hohe Punktbelastung (Stapler), Auffahrblech Chromstahl. Auffahrrampe in verschiedenen Längen und Belastungen bis ca. 2500kg (für Palettenhubwagen, Elektrostapler, Kleinbagger etc.).

Blachenaufbauten nach Mass möglich, Farben wählbar
Sondermasse der Brücke auf Anfrage
8 Bindebügel bis 272cm, 10 Bindebügel ab 345cm
bis 1800kg 1-Achser, 2000-3500kg Tandemachser (2-Achser)



Grundmodell, hinten mit gerade auslaufendem Boden, Hydraulikhandpumpe

Typ	Innenmasse cm	Ladehöhe ca. cm	Gesamt- gewicht kg	Nutzlast kg	Bordwände 10cm oder Lochblech	Bordwände 35cm
F 08.25	250 x 126	47	750	480	2'690.00	
Rohrdeichsel statt V-Deichsel, ohne Bindebügel						
F 08.25	246 x 127	47	750	450	2890.00	3260.00
F 10.25	246 x 127	48	1000	680	3720.00	3990.00
FB 08.28	272 x 162	48	750	400	3650.00	4060.00
FB 13.28	272 x 162	48	1300	920	4290.00	4730.00
FB 15.28	272 x 162	48	1500	1110	4820.00	5290.00
FB 18.28	272 x 162	44	1800	1360	5080.00	5550.00
FB 27.35	345 x 162	44	2700	2040	6460.00	6980.00
FB 30.35	345 x 162	44	3000	2300	7410.00	7990.00
FB 35.35	345 x 162	44	3500	2790	7620.00	8200.00
FB 13.30	302 x 172	48	1300	850	4590.00	
FB 15.30	302 x 172	44	1500	1060	5120.00	
FB 18.30	302 x 172	44	1800	1340	5490.00	
FB 15.35	347 x 180	44	1500	990	5760.00	
FB 18.35	347 x 180	44	1800	1280	6030.00	
FB 35.20	394 x 187	44	2000	1410	6990.00	
FB 27.39	394 x 187	44	2700	1990	7170.00	
FB 35.39	394 x 187	44	3500	2710	8670.00	

Elektropumpe statt Handpumpe gegen Mehrpreis

Absenkanhänger mit verstärktem Boden

Absenkanhänger für Elektrostapler, Palettenwagen mit verstärktem Boden, verstärkte TT-Rampe (bis ca. 1800kg verteilt auf 3 Räder), 4-Rad-Hebebühnen bis 2700kg. Rampenlänge ca. 80cm, Rampenende mit Keil, **Elektropumpe inkl. Handpumpe in Alubox zwischen den Deichsel**. Sehr flacher Auffahrwinkel, **Boden hinten gerade**

Typ	Innenmasse cm	Ladehöhe ca. cm	Gesamtgewicht kg	Nutzlast kg		Bordwände 10cm
FB 35.27 R	345 x 162 x 10	44	2700	2080		9330.00
FB 35.30 R	345 x 162 x 10	44	3000	2350		10290.00
FB 35.35 R	345 x 162 x 10	44	3500	2750		10490.00
Mehrpreis für Aluwände 35cm statt 10cm						660.00

Zubehör:

Innenmasse cm	Aufsatzwände + 25cm Alu, Heckwand hochziehbar	Blachenaufbau Innenhöhe ca.		Blache vorne abgeschrägt	Blachenerhöhung pro 10cm	Aluriffelblech auf Boden
		155cm	210cm			
246 x 127	500.00	870.00	1'320.00	210.00	190.00	370.00
272 x 162	650.00	1030.00	1350.00	210.00	190.00	470.00
345 x 162	730.00	1160.00	1490.00	210.00	190.00	540.00
302 x 172	730.00	1130.00	1460.00	250.00	210.00	550.00
347 x 180	780.00	1190.00	1500.00	250.00	210.00	630.00
394 x 187	840.00	1260.00	1620.00	250.00	210.00	720.00
Laubgitter 4-Seitig 127 x 246cm						950.00



Anfahrkeil (ohne Rückwand)



Aluminiumboden



Scherenbühne mit Eigengewicht von 2700kg auf Absenker FB 35.35, 345 x 162 x 10cm GG 3500kg mit Alurampe



Boden hinten gerade, 60cm TT-Aluminiumrampe 1500kg belastbar



Blachenaufbau, hinten ohne Rückwand mit Anfahrkeil



Elektropumpe Handpumpe kombiniert, mit Batterie



Aufsatzwände + 60cm, abnehmbar



Absenkanhänger Husky Kofferanhänger

Vezeko

Nettopreise



Tieflader Kofferanhänger mit nach hinten gerade Ladefläche, mechanischer Handhydraulikpumpe, **(gegen Mehrpreis Elektropumpe mit Batterie).**

Verschweisste Chassis-Konstruktion aus feuerverzinkten Stahlprofilen mit massiver Stahlprofilbrücke. Fest verschraubte V-Deichsel, starkes automatisches Stützrad, wartungsfreie Gummifederachsen mit Auflaufbremsen und Rückfahr-automatik. Schlagfeste Kunststoffkotflügel, 2 Unterlegekeile.

Rutschfeste Siebdruckbodenplatte, mehrfach verleimt und wasserfest, versenkten Zurbügel (750kb Zugkraft). 12-Volt Beleuchtung in Lichtbalken geschützt, 13-poliger Stecker. Aluriffelblech Staubbox zwischen Deichsel.

Kofferaufbau aus lackierten **Stahl Sandwichplatten** aus Stahlblech 50mm bis ca. 400cm Länge. In weiss, silber oder schwarz erhältlich. Ab ca. 400cm Länge mit 50mm Dicke nur in weiss. Glatte Oberfläche, eignet sich gut für Beschriftung. Auf der Innenseite können Zurrstangen oder Holzplatten befestigt werden. 2 Flügeltüren mit abschliessbarem Drehstangenverschluss, massiven Scharnieren und Gummidichtungen, Türrückhalter. Unten kurze Rampe ca. 500kg belastbar. Gegen Aufpreis: verstärkter Boden für hohe Punktbelastung (Stapler), Auffahrblech aus Stahl. Auffahrrampe in verschiedenen Längen und Belastungen bis ca. 2500kg für Palettenhubwagen, Elektrostapler, Kleinbagger etc. erhältlich. Verstärkte Rampen in ca. 60-100cm Längen erhältlich.

8 Bindebügel bis 272cm, 10 Bindebügel ab 345cm Länge
bis 1800kg 1-Achser, 2000-3500kg Tandemachser (2-Achser)

Grundmodell mit Handpumpe, Elektropumpe gegen Mehrpreis

Typ	Innenmasse cm	Durchgangs- mass cm	Ladehöhe ca. cm	Gesamt- gewicht kg	Nutzlast kg	Preise inkl. 8.1% MWST Handpumpe
FB K 08.28	268x160x190	152x186	48	750	100	6780.00
FB K 13.28	268x160x190	152x186	48	1300	680	7470.00
FB K 15.28	268x160x190	152x186	48	1500	840	8050.00
FB K 18.28	268x160x190	152x186	44	1800	1100	8260.00
FB K 18.31	315x160x190	152x186	48	1800	1120	9720.00
FB K 27.35	344x160x190	152x186	44	2700	1800	9940.00
FB K 30.35	344x160x190	152x186	44	3000	2070	10880.00
FB K 35.35	344x160x190	152x186	44	3500	2450	11090.00
FB K	344x170x190	162x186	44	2700	1740	10950.00
FB K	344x170x190	162x186	44	3000	2010	11880.00
FB K	344x170x190	162x186	44	3500	2390	12100.00
FB K 27.40	398x170x190	166x186	44	2700	1670	11390.00
FB K 30.40	398x170x190	166x186	44	3000	1950	12490.00
FB K 35.40	398x170x190	166x186	44	3500	2400	12750.00

Elektropumpe statt Handpumpe gegen Mehrpreis

Absenkanhänger mit abgeschrägtem, verstärktem Boden, TT-Rampe

Absenkanhänger für Elektrostapler, Palettenwagen mit verstärktem Boden, verstärkte TT-Rampe (bis ca. 1200kg verteilt auf 3 Räder), 4-Rad-Hebebühnen bis 2000kg. Rampenende mit Keil, **inkl. Handpumpe und Elektropumpe**. Sehr flacher Auffahrwinkel, Boden hinten gerade, flachen Auffahrwinkel, Rampe ca. 60cm Länge. Bordwandhöhe 10cm.

Typ	Innenmasse cm	Durchgangs- mass cm	Ladehöhe ca. cm	Gesamt- gewicht kg	Nutzlast kg	Preise inkl. 7.7% MWST
FB K 35.35	344x170x190	162x184	44	3500	2470	15050.00
FB K 35.35	344x170x198	162x194	44	3500		15480.00
FB K 35.35	344x170x208	162x204	44	3500		15940.00
FB K 35.35	344x170x218	162x214	44	3500		16390.00
FB K 35.40	398x170x190	162x184	44	3500		15690.00
FB K 35.40	398x170x198	162x194	44	3500	2300	16150.00
FB K 35.40	398x170x208	162x204	44	3500		16610.00
FB K 35.40	398x170x218	162x214	44	3500		17070.00

Für Kofferranhänger:

Erhöhung Innenhöhe, bis 413cm Innenlänge, von 191cm - 199cm	470.00
Erhöhung Innenhöhe, bis 413cm Innenlänge, von 201cm - 209cm	760.00
Erhöhung Innenhöhe, bis 413cm Innenlänge, von 211cm - 219cm	1030.00
Erhöhung Innenhöhe, bis 413cm Innenlänge, von 221cm - 229cm	1290.00
Erhöhung Innenhöhe, bis 413cm Innenlänge, von 231cm - 239cm	1540.00
Ab Innenhöhe 220cm muss an der linken Hecktüre ein 2. Stangenverschluss angebaut werden, inkl. Schloss	460.00

Sondergrössen auf Anfrage

Zubehör:

Rampenblech inox ca. 42cm hoch, 500kg belastbar	580.00
TT-Rampe Belastung bis 1200kg, Anfahrschütz statt Chromstahlblech, ca. 68cm für offene Anhänger	1350.00
TT-Rampe Belastung bis 1200kg, Anfahrschütz statt Chromstahlblech, ca. 80cm für offene Anhänger	1450.00
TT-Rampe Belastung bis 1200kg, Anfahrschütz statt Chromstahlblech, ca. 80cm für Kofferranhänger	1590.00
Boden verstärkt mit 2 Längsträger	470.00
Boden verstärkt mit 2 Längsträger und 18mm Platte	660.00
Boden verstärkt mit 3 Längsträger und 18mm Platte, ca.	910.00
Boden hinten gerade statt abgeschrägt	450.00
Personentüre ca. 70 x 180cm von innen und aussen zuverschliessen	790.00
Elektropumpe und Handpumpe kombiniert mit Batterie in Deichselbox geschützt	1020.00
Hydraulische Elektroventile statt manuelle Verriegelung der Absenkvorrichtung	1030.00
Batterieladekabel 13-polig für Batterie	130.00
Funkbedienung für Elektropumpe	380.00
Stirnwand abgeschrägt, ca. 40 x 40cm	330.00
Seitenklappe mit Drehsstangenverschluss, abschliessbar, bis 250cm max. 5m ²	1590.00
Seitenklappe mit Drehsstangenverschluss, abschliessbar, bis 410cm Länge und max. 8m ² Fläche.	2140.00
Serviceklappe mit Drehstangenverschluss, abschliessbar, bis 1m Länge, max 1,5m ²	790.00
Lamellen-Lüftungsgitter weiss	100.00
Grössere Klappen auf Anfrage	
Innenbeleuchtung LED mit Kippschalter, 1 Stück	180.00
Drehstangenverschluss für 2. Türe (ab Kofferrinnenhöhe 220cm)	450.00
Rampe auch als Türe zu öffnen	auf Anfrage
V-Profil längs im Boden, ohne Bindebügel	pro Meter 95.00
Bindebügel zusätzlich in V-Profil (Mulde)	50.00
Bindebügel zusätzlich in Boden, ohne V-Profil	75.00
Loch-/Schlitzschiene montiert zur Ladungssicherung	pro m ² 46.00
Sperrstange rund Stahl	140.00
Sperrstange rund Aluminium	155.00
Eingebaute Radkasten	1050.00
Achsstossdämpfer 1-Achser	190.00
Achsstossdämpfer 2-Achser	300.00
Ersatzradhalter, seitlich	130.00

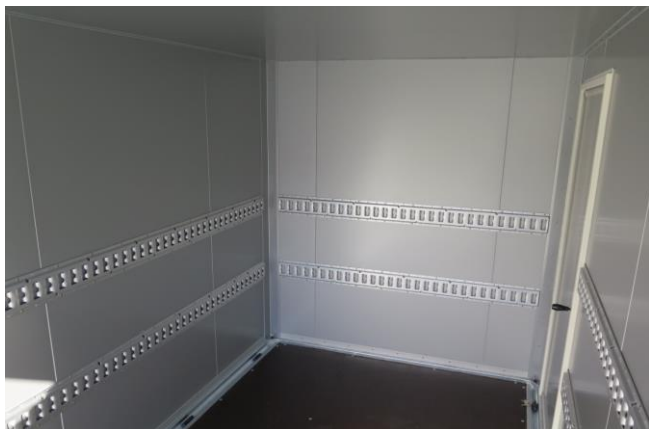
Ersatzrad	165/70 R 13	135.00
Ersatzrad lose	155/R 13C	140.00
Ersatzrad lose	165/R 13C	145.00
Ersatzrad lose	195/750 R13C	150.00
Aluminiumprofilboden statt Holzboden		auf Anfrage
Aluriffelblech auf Boden		pro m2 90.00
Werbebeschriftung		auf Anfrage



Rampe in Sonderausführung, Traglast 1200kg mit Anfahrschütz (Mehrpreis)



Seitentüre gegen Mehrpreis



Elektropumpe mit Handpumpe kombiniert (Mehrpreis)



Standardrampe, ca. 500kg belastbar



