

# Tiefladeanhänger Böckmann

**Nettopreise  
Anhängen-Center  
Räterschen**



**TL-AL Serie:** Tieflader 1-Achser oder Tandemachser, schlagfeste Kunststoffkotflügel. Verschraubtes Chassis mit verzinkten Profilen. Eloxierete Alubordwände 25mm dick, 35cm hoch mit integriertem Alurahmen. Beim Grundmodell ist die hintere Wand abklappbar (vordere Wand abklappbar gegen Mehrpreis. Wetterfester Siebdruckholzboden mit 4 Zurrbügel, ab 251 cm Länge 6 Stück. Eckprofile für das Einstecken von Bordwände, Laubgitter, Blachenaufbau etc. Modelle bis 750kg ohne Bremsen, ab 1000kg mit Auflaufbremsen und Rückfahrautomatik, verzinkte Gummifederachsen. Stützrad bei Typen. 12-Volt-Beleuchtung mit 13-poligem Stecker in Lichtbalken geschützt. V-Deichsel mit 50mm Kugelumkupplung. Die TL-AL Modelle sind nicht für das Verladen von Kleinbagger etc. geeignet.

Typ	Innenmasse cm	Gesamtgewicht kg	Nutzlast ca. kg	Radgrösse	Auflaufbremse	Stützrad	Preise inkl. 7.7% MWST
TL-AL 1711/75	179x111x35	750	610	13"	nein	nein	1430.00
TL-AL 2111/75	210x111x35	750	600	13"	nein	nein	1410.00
TL-AL 2111/10	210x111x35	1000	790	13"	ja	ja	1950.00
TL-AL 2111/135	210x111x35	1350	1120	13"	ja	ja	2060.00
TL-AL 2113/75	210x130x35	750	590	13"	nein	nein	1530.00
TL-AL 2113/135	210x130x35	1350	1100	14"	ja	ja	2140.00
TL-AL 2513/75	251x130x35	750	570	13"	nein	nein	1550.00
TL-AL 2513/135	251x130x35	1350	1070	14"	ja	ja	2100.00
TL-AL 2513/15	251x130x35	1500	1220	14"	ja	ja	2270.00
TL-AL 2513/20	251x130x35	2000	1630	13"	ja	ja	2690.00
TL-AL 2513/27	251x130x35	2700	2290	14"	ja	ja	2820.00
TL-AL 2515/75	251x150x35	750	560	13"	nein	nein	1720.00
TL-AL 2515/135	251x150x35	1350	1040	14"	ja	ja	2200.00
TL-AL 2515/15	251x150x35	1500	1190	14"	ja	ja	2360.00
TL-AL 2515/20	251x150x35	2000	1620	13"	ja	ja	2840.00
TL-AL 2515/27	251x150x35	2700	2300	14"	ja	ja	2970.00
TL-AL 3015/135	301x150x35	1350	1020	14"	ja	ja	2390.00
TL-AL 3015/15	301x150x35	1500	1170	14"	ja	ja	2540.00
TL-AL 3015/20	301x150x35	2000	1580	14"	ja	ja	2980.00
TL-AL 3015/27	301x150x35	2700	2270	14"	ja	autom.	3150.00



Alustaubox



Kunststoffstaubbox



Flachblache



Seitenreling, H-Gestell vorne

## DB-Modelle inkl. Aluminiumdeckel und Bordwandhöhe 56cm + 18cm

Typ	Innenmasse cm	Gesamtgewicht kg	Nutzlast ca. kg	Radgrösse	Auflaufbremse	Stützrad	Preise inkl. 7.7% MWST
TL-AL 2111/75 DB	210x111x56	750	540	13"	nein	nein	2470.00
TL-AL 2513/135DB	251x130x56	1350	1000	14"	ja	nein	3320.00



Tieflader mit Deckel, Modell DB

## Bagger- und Kleingeräteanhänger mit Aluminiumwände

**AU-Modelle:** Serienmässig mit unterschiebbaren Stahl-Auffahrschienen 200x26cm und verstärkten Schiebestützen, Aluwände 35cm. Bagger- und Kleingeräteanhänger mit Aluwände. **Deichsellänge 150cm.** Speziell geeignet für das Verladen von Kleinbagger und Raupenfahrzeuge.

Typ	Innenmasse cm	Gesamtgewicht kg	Nutzlast ca. kg	Radgrösse	Auflaufbremse	Stützrad	Preise inkl. 7.7% MWST
TL-AL 3015/20 AU	301x150x35	2000	1450	14"	ja	ja	3190.00
TL-AL 3015/27 AU	301x150x35	2700	2130	14"	ja	ja	4390.00



verstärkte Schiebestützen



Rampen unten einschiebbar

## Bagger- und Kleingeräteanhänger mit Stahlwände feuerverzinkt

**TL-ST AU-Modelle:** Serienmässig mit unterschiebbaren Stahl-Auffahrschienen 200x26cm und verstärkten Schiebestützen, Stahlwände feuerverzinkt 40cm. **Deichsellänge 150cm.**

Typ	Innenmasse cm	Gesamtgewicht kg	Nutzlast ca. kg	Radgrösse	Auflaufbremse	Stützrad	Preise inkl. 7.7% MWST
TL-ST 3015/20 AU	301x150x40	2000	1400	13"	ja	ja	4840.00
TL-ST 3015/27 AU	301x150x40	2700	2100	14"	ja	ja	5100.00
TL-ST 3015/35 AU	301x150x40	3500	2840	14"	ja	ja	5990.00



H-Gestell vorne, Lochreling seitlich gegen Mehrpreis

### Kippbarer Aluminium-Kastanhänger, Tieflader

Idealer Auffahrwinkel, leichtes Anheben der Ladefläche durch Gasdruckstosdämpfer. Robuste, doppelwandige und eloxierte Aluminium-Bordwände (35cm hoch). Stirnwand fest massive, verzinkte Auffahrrampe aus Stahl-Lochblech (50cm lang, max. Tragkraft 300kg). Stabile, rutschfeste Siebdruckbodenplatte, mehrfach verleimt und wasserfest, Winkelhebelverschlüsse, schlagfeste, recycelbare Kunststoffkotflügel. 4 Zurrösen auf Boden montiert. Grundpreis ohne Seitenwand-Lochgalerie, inkl. Stützrad.

Typ	Innenmasse cm	Gesamtgewicht kg	Nutzlast ca. kg	Radgrösse	Kippwinkel	Auflaufbremse	Preise inkl. 7.7% MWST
TL-ALK 2113/75	210x130x35	750	580	13"	18.5°	nein	2'100.00
TL-ALK 2513/75	251x130x35	750	560	13"	17°	nein	2'230.00
TL-ALK 2513/135	251x130x35	1350	1080	14"	17°	ja	2'750.00
TL-ALK 3015/135	301x150x35	1350	1030	14"	13.5°	ja	3'010.00
TL-ALK 3015/15	301x150x35	1500	1170	14"	14°	ja	3'080.00

#### Zubehör:

Typ	1711 179x111	2111 210x111	2113 210x130	2513 251x130	2515 251x150	3015 301x150
-----	-----------------	-----------------	-----------------	-----------------	-----------------	-----------------



#### Zubehör für alle Modelle

WCF-Fahrwerk inkl. Radstosdämpfer				760.00		1060.00
Radstosdämpfer, 2 Stück	155.00	155.00	155.00	155.00	155.00	155.00
Radstosdämpfer, 4 Stück				265.00	265.00	265.00
2 Längsträger anstelle Querträger				470.00		470.00
Stützrad	61.00	61.00	61.00	61.00	61.00	
Stützrad Automatik				95.00	95.00	95.00
Aufpreis Stützrad Automatik				60.00	60.00	60.00
Bereifung von 13" auf 14", pro Stück	17.00	17.00	17.00	17.00	17.00	
Profi-Paket (Seiten- + Stirnwandgalerie mont.)	225.00	225.00	225.00	225.00	225.00	225.00
H-Gestell vorne / Stirnwandgalerie	146.00	146.00	160.00	160.00	170.00	170.00
Stirnwand klappbar	160.00	160.00	160.00	160.00	160.00	160.00
Alu-Riffelblech auf Boden	345.00	365.00	440.00	510.00	580.00	670.00



Verzinktes Stahlblech	250.00	260.00	320.00	350.00	390.00	460.00	
1 Paar Halteseile an Hinterklappe	40.00	40.00	40.00	40.00	40.00	40.00	40.00
Reserveradhalter	95.00	95.00	95.00	95.00	95.00	95.00	95.00
Reserverad 13"	160.00	160.00	160.00	160.00	160.00	160.00	
Reserverad 14"	170.00	170.00	170.00	170.00	170.00	170.00	170.00
Reserverad 14" 185R14C				190.00	190.00	190.00	190.00
Paar inkl. Längsträger / 2 Stk.				480.00	480.00	480.00	480.00
Stahl-Auffahrschienen 237x31cm, 2000kg/Paar lose				610.00	610.00	610.00	610.00
Alu-Auffahrschienen 237x31cm, 2000kg/Paar lose				1010.00	1010.00	1010.00	1010.00
Schiebestützen, Paar	95.00	95.00	95.00	95.00	95.00	95.00	95.00
Schiebestützen verstärkt, Paar				250.00	250.00	250.00	250.00
Teleskopkurbelstützen, Paar	240.00	240.00	240.00	240.00	240.00	240.00	240.00
Versenkte Zurrmulde pro Stück	68.00	68.00	68.00	68.00	68.00	68.00	68.00
Flachblache in grau (nicht mit Galerie)	105.00	105.00	120.00	135.00			
Flachblache (nicht möglich mit Galerie)	155.00	155.00	160.00	180.00	200.00		
Bügel für Flachblache, Alu pro Stück	47.00	47.00	47.00	47.00	55.00	55.00	
Hochblache kpl. Innenhöhe 115cm flach		440.00	450.00				
Hochblache kpl. Innenhöhe 155cm flach		460.00	470.00	600.00	710.00	760.00	
Hochblache kpl. Innenhöhe 175cm flach				640.00	750.00	800.00	
Hochblache kpl. Innenhöhe 195cm						850.00	
Blachenmontage	84.00	115.00	125.00	125.00	125.00	125.00	125.00

**Blachenfarben:** weiss, schwarz, grau, rot, blau, gelb, silber, grün, orange

**Nur für Modelle mit fester Stirnwand und ohne Seitenwandgalerie:**

Aufsatzwände Stahlblech, lose	365.00	365.00					
Aufsatzwände Alu + 35cm, lose Teile	535.00	540.00	560.00	640.00	680.00	750.00	
Montage Aufsatzwände	95.00	95.00	95.00	95.00	95.00	95.00	95.00
Gitteraufsatz Stahlblech, lose	390.00	400.00					
Gitteraufsatz + 60cm				640.00	690.00	860.00	
Alu-Deckel 20cm hoc (links angeschlagen)	815.00	825.00	850.00	900.00	950.00	1100.00	
Alu-Deckel 20cm hoch mit Galerie	1015.00	1090.00	1200.00	1250.00	1230.00	1440.00	
Bordwanderhöhung auf 56cm	540.00	570.00	590.00	610.00	560.00	580.00	
Bordwanderhöhung auf 76cm	760.00	790.00	920.00	900.00	960.00	950.00	
Bordwanderhöhung auf 96cm	970.00	1060.00	1160.00	1180.00	1190.00	1230.00	
Bordwanderhöhung auf 116cm	1285.00	1380.00	1590.00	1640.00	1720.00	1640.00	
Containernetz	75.00	75.00	75.00	95.00	110.00	110.00	
Staukasten Kunststoff 440x150x210mm	205.00	205.00	205.00	205.00	205.00	205.00	205.00

**Zubehörpreise: mit Neuanhänger ab Werk, Mehrpreis für nachträgliches Anbauen.**

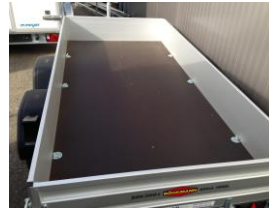




**Aufsatzwände**



**Flachblache gelb**



**Binderinge im Boden**



**Radstossdämpfer**

