

Kofferranhänger Böckmann

**Nettopreise
Anhängerkenter
Räterschen**

Modellübersicht Koffer Tieflader + Hochlader

alle Modelle für 100 km/h zugelassen



Serie KT
Plywood-Holzwnde, Polyesterdach
Flügeltüren



Serie KT Kombirampe
Plywood-Holzwnde, Polyesterdach
Kombirampe, Rampe auch als Türe



Serie KT-AL
Aluminiumwnde, Polyesterdach
Flügeltüren



Serie KT 2513 F mit Niederfahrwerk
Sonderbereifung, Tiefgaragentauglich
Ladehöhe 35cm, flacher Rampenwinkel



Serie KT-PB-AL
Aluminiumwnde, Polyesterdach und
Polybug in div. Farben, Kombirampe
Rampe auch als Türe



Serie KH Hochlader
Plywood-Holzwnde
Alu- oder Sandwichdach

1-Achser: Anhänger mit 750kg, 1350kg und 1500kg Gesamtgewicht

Tandemachser: Anhänger mit 2000kg, 2700kg, 3000kg und 3500kg Gesamtgewicht



**1 Flügeltüre Model 2513, andere Modelle
mit Doppeltüren**



**Standardrampe, Überwurfblech
am Rampenende**



**Kombirampe mit Anfahrkeil
am Rampenende**



Verstellbare Zurrbügel 600kg



Schwarze Alufelgen (Mehrpreis)

Grundausrüstung für alle Modelle

Robuste Rahmenkonstruktion aus Alu-Doppelstegprofil, mehrfach verleimter kunststoffbeschichteter Plywood-Aufbau (Holz) weiss oder grau (bis 182cm Höhe) oder eloxierte Aluminiumkammerprofile. Hochwertiges Polyesterdach inkl. Spoiler.

Das Dach überlappt die Wände was ein Eindringen von Wasser verhindert.

Innenbeleuchtung mit Kippschalter. 1 Hecktüre bis 251cm Innenlänge, 2 Flügeltüren ab 301cm Innenlänge oder 200cm Höhe

Türfeststeller. Siebdruck-Holzboden, 4 Binderinge CFlex bis 251cm Länge, ab 301cm 6 Stück. Weitere Binderinge können nachgerüstet werden. Binderinge können im Schienenprofil verstellt werden. Zugkraft der CFlex Ringe 600kg.

Schlagfeste Kunststoffkotflügel, wartungsfreie Gummifederachse mit Einzelradaufhängung, Auflaufbremsen mit Rückfahrautomatik.

Alle Einachser-Modelle serienmässig mit Standard-Stützrad, Tandem-Modelle serienmässig mit automatischem Stützrad.

Alle Tandem-Modelle und ab Grösse KT 3015 mit V-Deichsel.

Plywoodwände: mehrfach wetterfest verleimte Holzplatten, weiss oder grau beschichtet.

Aluminiumwände: eloxierte Aluminium Hohlkammerprofile, 18mm dick

Wanddicke bei Seitenhöhe 152cm = 9mm, 182cm + 220/202cm = 14mm

Beschriftung: Wände nur mit Folien 3M 3690B oder Orajet 3951 HAT beklebbar

Kofferranhänger Tieflader, Plywoodwände KT

Typ	Innen- masse x B x H	L	Gesamt- gewicht kg	Nutzlast ca. kg	Leer- gewicht	Tür- rahmen- mass	Lade- höhe cm ca.	Total- höhe in cm		Preise inkl 8.1% MWST
KT 2113/75	210x130x152		750	470	280	124x144	50	213		2690.00
KT 2113/135	210x130x152		1350	1020	330	124x144	54	217		3050.00
KT 2513/75	251x130x152		750	430	320	124x129	50	213		2980.00
KT 2513/135	251x130x152		1350	1010	340	124x144	54	217		3120.00
KT 2513/135 F	251x130x152		1350	990	360	124x144	43	208		3730.00
KT 2513/15	251x130x152		1500	1140	360	124x144	55	218		3540.00
KT 2513/15 F	251x130x152		1500	1130	370	124x144	43	209		4020.00
KT 2513/135 H	251x130x202		1350	920	430	124x194	54	270		3820.00
KT 3015/135	301x150x152		1350	930	420	144x144	54	217		3950.00
KT 3015/135 F	301x150x152		1350	930	420	144x144	44	209		4340.00
KT 3015/135 M	301x150x182		1350	850	500	144x174	54	250		4170.00
KT 3015/135 MF	301x150x182		1350	900	450	144x174	43	238		4780.00
KT 3015/15 F	301x150x152		1500	930	420	144x144	44	209		4660.00
KT 3015/15 M	301x150x182		1500	990	510	144x174	55	249		4270.00
KT 3015/15 MF	301x150x182		1500	1070	430	144x174	44	239		5070.00
KT 3015/20 M	301x150x182		2000	1420	580	144x174	53	249		4490.00
KT 3015/20 MF	301x150x182		2000	120	580	144x174	43			4950.00
KT 3015/27 M	301x150x182		2700	2100	600	144x174	55	250		4730.00
KT 3015/27 MF	301x150x182		2700	2100	600	144x174	43			5120.00
KT 3015/135 H	301x150x202		1350	820	530	144x194	54			4360.00
KT 3015/15 H	301x150x202		1500	970	530	144x194	55	270		4460.00
KT 3015/20 H	301x150x202		2000	1390	610	144x194	52			4950.00
KT 3015/27 H	301x150x202		2700	2070	630	144x194	55	270		5080.00
KT 3015/27 HF	301x150x202		2700	2070	630	144x194	43	259		5380.00
KT 3018/27 MF A	301x185x182		2700	2000	700	179x174	43	259		7190.00
KT 3018/27 H A	301x185x202		2700	1970	730	179x192	53	269		6970.00
KT 3018/27 HF A	301x185x202		2700	1940	760	179x192	43	259		7540.00
KT 3515/20 H A	351x151x202		2000	1260	740	179x192	52			7440.00
KT 3515/27 H A	351x151x202		2700	1920	780	144x192	54			7550.00
KT 3518/27 H A	351x151x202		2700	1860	840	179x192	54			8950.00
KT 3518/35 H A **	351x151x202		3500	2630	870	179x192	55			
KT 4018/27 M	400x185x182		2700	1880	820	179x174	55	250		6410.00
KT 4018/27 H	400x185x200		2700	1740	960	179x194	54	270		6630.00
KT 4018/35 H	400x185x200		3500	2560	940	179x194	55	270		7680.00
KT 4018/35 H F	400x185x200		3500	2560	940	179x194	46	261		8180.00

A = Sandwichdach da Sondergrösse / ** = verschweisster Fahrgestell-Rahmen da Sondergrösse



Standardmodelle KT 2513



KT 3015



KT 3018 / KT 4018

Kofferranhänger Tieflader mit Kombirampe, Plywood- oder Aluwände

Grundmodell wie Standard-Kofferranhänger, inklusive Kombirampe, inkl. Silikon-Rampenbeschichtung, inkl. 1 Paar Stützen
Niederfahrwerk mit niedriger Ladehöhe ca. 43/44cm

Kombirampe Rampe kann auch als Türe geöffnet werden
 Die Rampe endet am Ende in Keilform, so können Geräte mit kleine Räder problemlos beladen werden
 Gummidichtungen Verhindern das Eintreten von Feuchtigkeit
 Abschliessbar mit Vorhängeschloss, Hebehilfe für Rampe, Rampenfläche mit Silikon-Beschichtung,
gegen Mehrpreis: Hartgummi oder Aluriffelblech auf Rampe

- Polyesterdach
- Polybug

Standardfarbe anthrazit metallic, (andere Farben gegen Mehrpreis Fr. 106.00)

Standardfarbe anthrazit metallic, (andere Farben gegen Mehrpreis Fr. 106.00)

Typ	Innen- masse x B x H	Gesamt- gewicht kg	Nutzlast ca. kg	Leer- gewicht	Tür- rahmen- mass	Lade- höhe cm ca.	Total- höhe in cm		Preise inkl 8.1% MWST
-----	----------------------------	--------------------------	--------------------	------------------	-------------------------	-------------------------	-------------------------	--	-----------------------------

Modelle mit Holzwände

KT 2513 + 3015 Modelle mit Holzrampe, Flächenbelastung 600kg

KT 2513/135 F	251x130x152	1350	960	390	124x144	43	208		4420.00
KT 2513/15 F	251x130x152	1500	1080	410	124x144	44	209		4700.00
KT 3015/135 F	301x150x152	1350	880	470	144x144	43	208		5030.00
KT 3015/135 MF	301x150x182	1350	910	440	144x174	43	238		5510.00
KT 3015/15 MF	301x150x182	1500	960	540	144x174	44	239		5790.00
KT 3015/20 MF	301x150x182	2000	1390	610	144x174	43	238		5670.00
KT 3015/27 MF	301x150x182	2700	2070	630	144x174	43	238		5840.00
KT 3015/27 HF	301x150x202	2700	2040	690	144x194	43	258		6250.00

KT 4018 Modelle mit Aluminiumprofilrampe, Flächenbelastung 1400kg

KT 4018/27 M	400x185x182	2700	1800	900	179x174	55	250		7440.00
KT 4018/27 H	400x185x200	2700	1740	960	179x194	54	270		7620.00
KT 4018/35 H	400x185x200	3500	2480	1020	179x194	55	270		8580.00

Modelle mit Aluminiumprofilwände

KT 2513 + 3015 Modelle mit Aluminiumprofilrampe, Flächenbelastung 1200kg

KT-AL 2513/135F	251x130x152	1350	900	450	124x144	450	208		5150.00
KT-AL 2513/15F	251x130x152	1500	1050	450	124x144	450	209		
KT-AL 3015/20MF	301x150x182	2000	1340	660	144x174	660	238		6450.00
KT-AL 3015/27MF	301x150x182	2700	2030	670	144x174	670	238		6360.00
KT-AL 3015/27HF	301x150x202	2700	2000	690	144x194	690	258		6820.00

F= Niederfahrwerk mit tieferer Ladehöhe



Kombirampe mit Anfahrkeil und Silikon-Antirutschbeschichtung



Umfeldbeleuchtung, hinten

Kofferranhänger Tieflader, Aluminiumprofilwände, KT-AL

Grundauführung wie Koffer Tieflader Plywood/ Holz

Alle Typen/ Grössen mit eloxierte Aluminiumbordwände 18mm dick an Stelle der Holzwände.

Typ	Innen- masse x B x H	L	Gesamt- gewicht kg	Nutzlast ca. kg	Leer- gewicht	Tür- rahmen- mass	Lade- höhe cm ca.	Total- höhe in cm	Preise inkl 8.1% MWST
KT-AL 2513/135 F	250x131x151		1350	940	410	124x144	43	208	4'270.00
KT-AL 3015/15 M	300x150x181		1500	960	540	144x174	55	251	5'380.00
KT-AL 3015/15 M F	300x150x181		1500	960	540	144x174	44	241	5'670.00
KT-AL 3015/27 M	300x151x181		2700	2080	620	144x174	54	250	5'580.00
KT-AL 3015/20 MF	300x151x181		2000	1390	610	144x174	43	238	5'640.00
KT-AL 3015/27 MF	300x151x181		2700	2070	630	144x174	43	238	5'760.00
KT-AL 3015/27 H	300x151x201		2700	2060	640	144x194	54	270	5'810.00
KT-AL 3015/27 HF	300x151x201		2700	2130	570	144x194	43	258	5'930.00

F= Niederfahrwerk mit tieferer Ladehöhe



KT-AL 2513



KT-AL 3015

Kofferranhänger Tieflader, Aluminiumwände, Kombirampe, Polyesterbug KT-PB-AL

Grundauführung wie KT-AL Koffer

Alle Typen/ Grössen mit eloxierte Aluminiumbordwände 18mm dick an Stelle der Holzwände.

Niederfahrwerk mit niedriger Ladehöhe 43/44cm



Kombirampe

Rampe kann auch als Türe geöffnet werden, belastbar bis 1000kg

Die Rampe endet am Ende in Keilform, so können Geräte mit kleine Räder problemlos beladen werden

Gummidichtungen Verhindern das Eintreten von Feuchtigkeit

Abschliessbar mit Vorhängeschloss, Hebehilfe für Rampe, Rampenfläche mit Silikon-Beschichtung,

gegen Mehrpreis: Hartgummi oder Aluriffelblech auf Rampe

Typ	Innen- masse x B x H	L	Gesamt- gewicht kg	Nutzlast ca. kg	Leer- gewicht	Tür- rahmen- mass	Lade- höhe cm ca.	Total- höhe in cm	Preise inkl 8.1% MWST
KT-PB-AL 2513/135F	275x131x173		1350	910	440	124x144	43		5540.00
KT-PB-AL 2513/15F	275x131x173		1500	1050	450	124x144	45		5580.00
KT-PB-AL 3015/15MF	325x151x206		1500	920	580	144x174	45		6330.00
KT-PB-AL 3015/20MF	325x151x206		2000	1380	620	144x174	41		6740.00
KT-PB-AL 3015/27MF	325x151x206		2700	2050	650	180x174	43		8290.00
KT-PB-AL 3018/15 MF	325x187x206		1500	2050	650	144x174	43		6780.00
KT-PB-AL 3018/20MF	325x187x209		2000	1220	780	180x175	47		7930.00
KT-PB-AL 3018/27MF	325x187x209		2700	1920	780	180x175	47		7950.00
KT-PB-AL 4018/27MF	424x187x209		2700	1710	990	180x175	49		8820.00
KT-PB-AL 4018/35MF	424x187x209		3500	2480	1020	180x175	49		
Seitentüre, rechts	Typ 2513		Grösse	46x122cm					620.00
	Typ 3015		Grösse	46x122cm		Tandemachser			620.00
	Typ 3015		Grösse	71x159cm		1-Achser			620.00
	Typ 3018		Grösse	46x122cm		Tandemachser			620.00



KT-PB-AL 3015/15 H



KT-PB-AL 3015/27 H



Kombitüre



Seitentüre KT-PB-AL 3018/27 H

Farbauswahl anstatt Standardfarbe anthrazit (schwarz):



Kofferanhänger mit klappbarem Deckel, Plywoodwände

Typ	Innenmass cm LxBxH	Durch- gang-mass BxH	Heck- rampe	Gesamt- gewicht kg	Nutzlast ca. kg	Lade-höhe ca. cm	Quer-/ Längs- träger	Preise inkl. 8.1% MWST
-----	--------------------------	----------------------------	----------------	--------------------------	--------------------	---------------------	----------------------------	------------------------------

KT 2513/135K	251x130x169	124x169	ja	1350	920	54	2 Quer	4920.00
--------------	-------------	---------	----	------	-----	----	--------	---------



inkl. Aluminium-Deckel nach vorne klappbar (Durchgangshöhe 248cm),
Auffahrrampe mit Hebevorrichtung, Antirutschstreifen, Schiebestützen, ohne
Innenbeleuchtung, 4 Zurrösen auf Boden montiert.

Zubehör Kofferranhänger Tieflader

Model	KT 2113 210x130	KT 2513 251x130	KT 3015 301x150	KT 4018 300x185	KT 4018 400x185
WCF-Fahrwerk inkl. Radstossdämpfer		740.00			
Radstossdämpfer 2 Stück, ab Werk	175.00	175.00	175.00	175.00	175.00
Radstossdämpfer 4 Stück, ab Werk			280.00	280.00	280.00
Aufpreis Stützrad automatik statt einfaches Stützrad	68.00	68.00	68.00	68.00	68.00
Deichselverlängerung auf Anfrage					
Alu-Riffelblech auf Boden	430.00	490.00	640.00	1020.00	500.00
verzinktes Blech auf Boden	310.00	370.00	470.00	720.00	370.00
Auffahrrampe Standard statt Flügeltüre, max. 500kg, Holz		600.00	600.00		
Auffahrrampe Standard statt Flügeltüren, max. 1200kg, Alu					
Auffahrrampe Standard statt Flügeltüren, max. 1400kg, Alu				730.00	
Silikonbeschichtung auf Rampe 152cm		160.00	170.00		
Silikonbeschichtung auf Rampe 182cm			185.00	220.00	220.00
Silikonbeschichtung auf Rampe 202cm			200.00	240.00	240.00
Alu-Riffelblech auf Auffahrrampe 152cm		310.00	330.00		
Alu-Riffelblech auf Auffahrrampe 182cm			390.00		
Alu-Riffelblech auf Auffahrrampe 202cm		370.00	430.00		
Gummibelag auf Auffahrrampe 182cm			335.00	400.00	400.00
Gummibelag auf Auffahrrampe 202cm		300.00	360.00	440.00	440.00
Kombirampe: Rampe auch als Türe zu öffnen, Scharnier links mit Anfahrkeil am Rampenende, inkl. Hebehilfe					
Flächenbelastung 500 kg Holz, ohne Antirutsch-Beschichtung		650.00	650.00		
Flächenbelastung 1200 kg Alu, ohne Antirutsch-Beschichtung				790.00	
Flächenbelastung 1400 kg Alu, ohne Antirutsch-Beschichtung					
Loch-Schlitzschienen pro Paar montiert, Höhen wählbar	210.00	240.00	290.00	390.00	
Airlineschienen pro Paar montiert, Höhen wählbar	Anfrage	Anfrage	Anfrage	Anfrage	
Absperrstange pro Stück	145.00	165.00	165.00	185.00	
Innenbeleuchtung					245.00
Reserveradhalter, ab Werk	101.00	101.00	101.00	101.00	101.00
Reserverad 13"	150.00	150.00	150.00		
Reserverad 14"	150.00	150.00	150.00	150.00	150.00
Reserverad 14" (185R14C) 3.0t				150.00	150.00
Bereifung 13" (Ladehöhe reduziert)				180.00	180.00
Stahl-Auffahrschienen 2000kg/Paar, 200x26cm				575.00	575.00
Stahl-Auffahrschienen 2400kg/Paar, 200x26cm				600.00	600.00
Schiebestützen pro Paar	101.00	101.00	101.00	101.00	101.00
Schiebestützen verstärkt (pro Paar), ab Werk	255.00	255.00	255.00	255.00	255.00
Teleskopkurbelstützen (pro Paar), ab Werk	260.00	260.00	260.00	260.00	260.00
V-Deichsel mit Auftritt (Alu-Riffelblech)		185.00	185.00	185.00	185.00
zusätzlicher Binderinge mit Nutenstein, verstellbar	40.00	40.00	40.00	40.00	40.00
Versenkte Zurrösen, pro Stück	68.00	68.00	68.00	68.00	68.00
2-Flügeltüren an Stelle einer Türe	270.00	270.00			
Türe abschliessbar vorne, rechts oder links	815.00	815.00	815.00	815.00	815.00
Personenverschluss (innen+ausen zu öffnen)	920.00	920.00	920.00	920.00	920.00
Doppeltüre vorne, abschliessbar		2380.00	2380.00	2380.00	2380.00
Aufstellklappe seitlich rechts oder links, 170x105cm	1220.00				
Aufstellklappe seitlich rechts oder links, 211.5x153cm		1220.00			
Aufstellklappe seitlich rechts oder links, 261.5x105cm			1220.00		
Aufstellklappe seitlich rechts oder links, 261.5x153cm			1220.00		
Aufstellklappe seitlich rechts oder links, 360x153cm				1390.00	
Aufstellklappe hinten statt Flügeltüren		1150.00	1150.00	1150.00	1150.00
Lüftungsschieber ca. 12x50cm Aluminium	290.00	290.00	290.00	290.00	290.00
Ausziehbarer Tritt unter Lichtbalken, Riffelblech 40x80cm	830.00	830.00	830.00	830.00	830.00
Ausziehbarer Tritt unter Lichtbalken, Gitter	550.00	550.00	550.00	550.00	550.00
Wände aussen grau nur bis Innenhöhe 182cm möglich	0.00	0.00	0.00		
Schiebefenster 450x300mm BxH montiert, braun, mit Gitterstäbe, Querformat					485.00
Schiebefenster 600x450mm BxH montiert, braun, mit Gitterstäbe, Querformat					585.00
Schiebefenster 700x300mm BxH montiert, weiss, ohne Gitterstäbe, Querformat 1173489					420.00
Ausstellfenster 900x600mm montiert für alle Modelle, Sonnen- und Mückenstoren					1180.00
Klapptritt gross 34x16cm lose ohne Montage					195.00
Klapptritt gross 34x16cm montiert					330.00

Dachluke / Ausstellfenster ca. 35x50cm	450.00	450.00	450.00	450.00	450.00
Blachendreieck zwischen zwei Aufstellklappen	420.00	420.00	420.00	420.00	420.00
Rückfahrbeleuchtung (Umfeldbeleuchtung) 2 LED Scheinwerfer	220.00	220.00	220.00	220.00	220.00
Polyesterdach grau statt weiss		0.00		0.00	
Polyesterdach anthrazit-metallic statt weiss		150.00		170.00	



Noch tiefer Ladehöhe mit
Anpassung der Bereifung

KT 2513/135 F Niederfahr-
werk 10"-Bereifung
Kombirampe, Ladehöhe
ca. 35cm



Vorne 2 Doppeltüren



vorne Rampe für Durchladen



Rampe ohne Belag



Rampe mit Aluriffelblech



Heckklappe nach oben aufgehend



Seitenklappe KT 2513



Seitenklappe KT 3015



Fronttüre



Seitentüre



Klaptritt unter Seitentüre



Auszugtritt hinten



Alublech-Auftritt auf Deichsel



Kurbelstütze



Servicetüre



Loch-Schlitzzurrstreben



Ersatzrand mit Halter



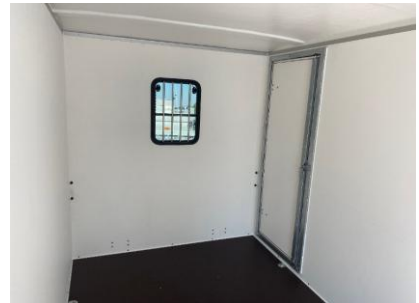
LED Lampe über Türrahmen



Stahlrampen unten einschiebbar



Fenster in verschiedenen Grössen



Fenster mit Gitter / Seitentüre



Dach-Ausstellfenster



Sitzbank in Pausenraum / Fenster



Koffernanhänger Hochlader

Hochlader, wasserfeste Plywoodwände (Holz) weiss, mit LED Innenbeleuchtung
Robuste Hochladerkonstruktion aus verzinktem Sonderstahlprofil mit massiver Stahlprofilbrücke, mehrfach verleimter kunststoffbeschichteter Plywood-Aufbau. 2 Flügeltüren mit Drehstangenverschluss, massive Scharnieren, Gummiabdichtungen, Aluminiumdach. V-Deichsel, massives automatisches Stützrad, wartungsfreie Gummifederachsen, Rückfahrautomatik. Alle Eisenteile verzinkt, schlagfeste Kunststoffkotflügel. Rutschfeste Siebdruckbodenplatte, mehrfach verleimt und wasserfest, Zurrbügel 800kg (bis Länge 320cm 6 Stk., bis 410cm 8Stk., bis 510cm 10Stk.).

Typ	Innen- masse x B x H L	Gesamt- gewicht kg	Nutzlast ca. kg	Leer- gewicht	Tür- rahmen- mass	Lade- höhe cm ca.	Total- höhe in cm		Preise inkl 8.1% MWST
KH 3221/20	320x206x200	2000	1170	830	198x194	74			7350.00
KH 3221/20 F	320x206x200	2000	1170	830	198x194	66			7640.00
KH 3221/27	320x206x200	2700	1870	830	198x194	74			7480.00
KH 3221/27 F	320x206x200	2700	1870	830	198x194	66			7800.00
KH 3221/35 Sonder	320x206x200	3500	2540	960	198x194	78			8950.00
KH 4121/27	410x206x200	2700	1650	1050	198x194	76			8840.00
KH 4121/27 F	410x206x200	2700	1750	950	198x194	64			8760.00
KH 4121/30	410x206x200	3000	1930	1070	198x194	78			9360.00
KH 4121/30 F	410x206x200	3000	1950	1050	198x194	64			9230.00
KH 4121/35	410x206x200	3500	2450	1050	198x194	78			9820.00
KH 4121/35 F	410x206x200	3500	2460	1040	198x194	67			10070.00
KH 4121/35 S	410x206x220	3500	2300	1200	198x216	78			9660.00
KH 5121/27	510x206x200	2700	1520	1180	198x194	76			10330.00
KH 5121/27 F	510x206x200	2700	1440	1260	198x194	45			10670.00
KH 5121/30	510x206x200	3000	1720	1280	198x194	78			10850.00
KH 5121/30 F	510x206x200	3000	1730	1270	198x194	65			11190.00
KH 5121/35	510x206x200	3500	2250	1250	198x194	78			11240.00
KH 5121/35 F	510x206x200	3500	2250	1250	198x194	65			11620.00

F= Niederfahrwerk mit tieferer Ladehöhe, S=Sonderhöhe

Wände nur mit Folien 3M 3690B oder Orajet 3951HT beklebbar



Seitentüre mit Klaptritt



Doppeltüren



Zubehör Koffernanhänger Hochlader

Model	KH 3221 320x176	KH 3218 320x206	KH 4121 410x206	KH 5121 510x206
Radstossdämpfer 4 Stück	280.00	280.00	280.00	280.00
Deichselverlängerungen auf Anfrage				
Höhenverstellbare Auflaufeinrichtung (mit DIN-Oese)	1990.00	1990.00	1990.00	1990.00
Höhenverstellbare Auflaufeinrichtung (mit Kugelkupplung)	1990.00	1990.00	1990.00	1990.00
Ladehöhe erhöht von ca. 75cm auf 90-100cm	1590.00	1590.00	1590.00	1590.00
Alu-Riffelblech auf Boden	810.00	850.00	1320.00	1510.00
verzinktes Blech auf Boden	570.00	590.00		
Auffahrrampe statt Flügeltür, max. 1200kg	1450.00	1450.00	1450.00	1450.00
Alu-Riffelblech auf Auffahrrampe, pro m2	510.00	530.00	580.00	580.00

Gummibelag auf Auffahrrampe	380.00	400.00	470.00	470.00
Rutschfeste silikonbeschichtete Auffahrrampe	280.00	280.00	280.00	280.00
Ankerschiene (Loch-Schlitz), rechts/links, pro Paar	310.00	310.00	390.00	390.00
Ankerschiene (Loch) für Rundsperrstange, pro Paar	340.00	340.00	390.00	390.00
Absperrstange pro Stk.	165.00	165.00	165.00	165.00
Reserveradhalter, ab Werk	107.00	107.00	107.00	107.00
Reserverad 13" (195/50R13)	150.00	150.00	150.00	150.00
Reserverad 14"	145.00	145.00	145.00	145.00
Verkaufsklappe hinten statt Türe			1200.00	
Alu-Verladeschienen, 2000kg/Paar, 237x31cm	600.00	600.00	600.00	600.00
Alu-Verladeschienen, 2700kg/Paar, 237x31cm	640.00	640.00	640.00	640.00
Teleskopkurbelstützen, pro Paar, schwenkbar, ab Werk	270.00	270.00	270.00	270.00
Tür vorne mit Auftritt (71x183cm) ab Höhe 200cm mit Drehstangenverschluss	1010.00	1010.00	1010.00	1010.00
Tür links oder rechts mit Auftritt (71x183cm) ab Höhe 200cm mit Drehstangenverschluss		1010.00	1010.00	1010.00
V-Deichsel mit Auftritt (Alu-Riffelblech)	185.00	185.00	185.00	185.00
Verkaufsklappe seitlich links oder rechts (ohne Mittelstütze, 260x180cm)	1700.00	1700.00		
Verkaufsklappe seitlich links oder rechts (ohne Mittelstütze, 350x180cm)			1880.00	
Verkaufsklappe seitlich links oder rechts (ohne Mittelstütze, 420x180cm)				2100.00
versenkte Zurrösen, pro Stück	68.00	68.00	68.00	68.00
Ausziehbarer Tritt hinten unter Lichtbalken, Aluriffelblech	780.00	780.00	780.00	780.00
Doppeltüre vorne, abschliessbar	1840.00	1840.00	1840.00	1840.00
Personenverschluss, Türe von innen und aussen zu öffnen	920.00	920.00	920.00	920.00



Heckrampe bei Hochlader



Heckrampe mit Seitenklappe



Alurampen unten einschiebbar



Beschriftung ganzflächig foliert



Beschriftung mit einzelnen Schriftzügen



Bau- und Werkzeuganhänger (auf unsere Webseite finden Sie die separate Preisliste)



Werkzeuganhänger mit Rampe, Seitenklappe, Schienen und Werkzeughalter, Karettenhalter, Lagergestell Würth, Tablare
Weitere Möglichkeiten mit Trennwand und Seitentüre für Büro/Pausenraum mit Fenster und Tisch/Bank



Karettenhalter an Frontwand



KT 4018/35 H mit Kombirampe, auch als Türe zu öffnen



