

Tiefladeanhänger Böckmann

**Nettopreise
Anhängerschen
Rätterschen**



TL-AL Serie: Tieflader 1-Achser oder Tandemachser, schlagfeste Kunststoffkotflügel. Verschraubtes Chassis mit verzinkten Profilen. Eloxierte Alubordwände 25mm dick, 35cm hoch mit integriertem Alurahmen. Beim Grundmodell ist die hintere Wand abklappbar (vordere Wand abklappbar gegen Mehrpreis. Wetterfester Siebdruckholzboden mit 4 Zurrbügel, ab 251 cm Länge 6 Stück. Eckprofile für das Einstecken von Bordwände, Laubgitter, Blachenaufbau etc. Modelle bis 750kg ohne Bremsen, ab 1000kg mit Auflaufbremsen und Rückfahrautomatik, verzinkte Gummifederachsen. Stützrad bei Typen. 12-Volt-Beleuchtung mit 13-poligem Stecker in Lichtbalken geschützt. V-Deichsel mit 50mm Kugelkupplung. Die TL-AL Modelle sind nicht für das Verladen von Kleinbagger etc. geeignet.

Typ	Innenmasse cm	Gesamtgewicht kg	Nutzlast ca. kg	Radgrösse	Auflaufbremse	Stützrad	Preise inkl. 8.1% MWST
TL-AL 1711/75	179x111x35	750	610	13"	nein	nein	1470.00
TL-AL 2111/75	210x111x35	750	600	13"	nein	nein	1460.00
TL-AL 2111/10	210x111x35	1000	790	13"	ja	ja	1940.00
TL-AL 2111/135	210x111x35	1350	1120	13"	ja	ja	2070.00
TL-AL 2113/75	210x130x35	750	590	13"	nein	nein	1610.00
TL-AL 2113/135	210x130x35	1350	1100	14"	ja	ja	2140.00
TL-AL 2513/75	251x130x35	750	570	13"	nein	nein	1650.00
TL-AL 2513/135	251x130x35	1350	1070	14"	ja	ja	2120.00
TL-AL 2513/15	251x130x35	1500	1220	14"	ja	ja	2300.00
TL-AL 2513/20	251x130x35	2000	1630	13"	ja	ja	2810.00
TL-AL 2513/27	251x130x35	2700	2290	14"	ja	ja	2960.00
TL-AL 2515/75	251x150x35	750	560	13"	nein	nein	1820.00
TL-AL 2515/135	251x150x35	1350	1040	14"	ja	ja	2240.00
TL-AL 2515/15	251x150x35	1500	1190	14"	ja	ja	2400.00
TL-AL 2515/20	251x150x35	2000	1620	13"	ja	ja	2980.00
TL-AL 2515/27	251x150x35	2700	2300	14"	ja	ja	3100.00
TL-AL 3015/135	301x150x35	1350	1020	14"	ja	ja	2410.00
TL-AL 3015/15	301x150x35	1500	1170	14"	ja	ja	2560.00
TL-AL 3015/20	301x150x35	2000	1580	14"	ja	ja	3110.00
TL-AL 3015/27	301x150x35	2700	2270	14"	ja	autom.	3220.00



Alustaubbox



Kunststoffstaubbox



Flachblache



Seitenreiling, H-Gestell vorne

Tieflader mit Deckel

Grundmodell Aluanhänger Serie TL-AL. Abschliessbarer Decke mit Aluminiumrahmen, wetterfester Holzdeckel. Deckelhöhe 20cm. Scharniere seitlich, gegen Mehrpreis kann der Deckel mit Scharnieren an der Stirnseite bestellt werden.

Beispiel: 56cm = 36cm Bordwand+20cm Deckel, 76cm=56cm Bordwand+20cm Deckel.

Die Rückwand ist immer aus einem Stück, bei höheren Wänden kann sie als Auffahrrampe genutzt werden.

Mehrpreis für Deckel mit Galerie

179x111cm	Fr. 220.--	210x111cm	Fr. 270.--	210x130cm	Fr. 350.--
251x130cm	Fr. 370.--	251x150cm	Fr. 380.--	301x150cm	Fr. 390.--

Typ	Innenmasse cm	Gesamtgewicht kg	Nutzlast ca. kg	Rad-grösse	Auflaufbremse	Stützrad	Preise inkl. 8.1% MWST
TL-AL 1711/75 D	179x111x56	750	580	13"	nein	nein	2210.00
	179x111x76	750	560	13"	nein	nein	2700.00
	179x111x96	750	540	13"	nein	nein	2910.00
TL-AL 2111/75 D	210x111x56	750	560	13"	nein	nein	2230.00
	210x111x76	750	540	13"	nein	nein	2740.00
	210x111x96	750	520	13"	nein	nein	2950.00
	210x111x116	750	500	13"	nein	nein	3170.00
TL-AL 2111/10 D	210x111x56	1000	770	13"	ja	ja	2710.00
	210x111x76	1000	750	13"	ja	ja	3220.00
	210x111x96	1000	730	13"	ja	ja	3430.00
	210x111x116	1000	710	13"	ja	ja	3650.00
TL-AL 2111/135 D	210x111x56	1350	1100	13"	ja	ja	2840.00
	210x111x76	1350	1080	13"	ja	ja	3350.00
	210x111x96	1350	1060	13"	ja	ja	3560.00
	210x111x116	1350	1040	13"	ja	ja	3780.00
TL-AL 2113/75 D	210x130x56	750	570	13"	nein	nein	2410.00
	210x130x76	750	550	13"	nein	nein	2950.00
	210x130x96	750	530	13"	nein	nein	3160.00
	210x130x116	750	510	13"	nein	nein	3380.00
	210x130x136	750	490	13"	nein	nein	3650.00
TL-AL 2113/135 D	210x130x56	1350	1080	14"	ja	ja	2940.00
	210x130x76	1350	1060	14"	ja	ja	3480.00
	210x130x96	1350	1040	14"	ja	ja	3690.00
	210x130x116	1350	1020	14"	ja	ja	3910.00
	210x130x136	1350	1000	14"	ja	ja	4180.00
TL-AL 2513/75 D	251x130x56	750	530	13"	nein	nein	2480.00
	251x130x76	750	510	13"	nein	nein	3030.00
	251x130x96	750	490	13"	nein	nein	3270.00
	251x130x116	750	450	13"	nein	nein	3520.00
TL-AL 2513/135 D	251x130x56	1350	1040	14"	ja	ja	2950.00
	251x130x76	1350	1020	14"	ja	ja	3500.00
	251x130x96	1350	1000	14"	ja	ja	3740.00
	251x130x116	1350	980	14"	ja	ja	3990.00
	251x130x136	1350	960	14"	ja	ja	4300.00
TL-AL 2513/15 D	251x130x56	1500	1170	14"	ja	ja	3130.00
	251x130x76	1500	1170	14"	ja	ja	
	251x130x96	1500	1150	14"	ja	ja	3920.00
	251x130x116	1500	1130	14"	ja	ja	4170.00
	251x130x136	1500	1110	14"	ja	ja	4480.00
TL-AL 2513/20 D	251x130x56	2000	1600	13"	ja	ja	3640.00
	251x130x76	2000	1580	13"	ja	ja	4190.00
	251x130x96	2000	1560	13"	ja	ja	4430.00
	251x130x116	2000	1540	13"	ja	ja	4680.00
	251x130x136	2000	1520	13"	ja	ja	4990.00
TL-AL 2513/27 D	251x130x56	2700	2260	14"	ja	ja	3790.00
	251x130x76	2700	2240	14"	ja	ja	4340.00
	251x130x96	2700	2220	14"	ja	ja	4590.00
	251x130x116	2700	2200	14"	ja	ja	4830.00
	251x130x136	2700	2180	14"	ja	ja	5140.00

TL-AL 2515/75 D	251x150x56	750	530	13"	nein	nein	2670.00
	251x150x76	750	510	13"	nein	nein	3240.00
	251x150x96	750	490	13"	nein	nein	3490.00
	251x150x116	750	470	13"	nein	nein	3730.00
TL-AL 2515/135 D	251x150x56	1350	1000	14"	ja	ja	3090.00
	251x150x76	1350	980	14"	ja	ja	3660.00
	251x150x96	1350	960	14"	ja	ja	3910.00
	251x150x116	1350	940	14"	ja	ja	4150.00
	251x150x136	1350	920	14"	ja	ja	4470.00
TL-AL 2515/15 D	251x150x56	1500	1160	14"	ja	ja	3250.00
	251x150x76	1500	1140	14"	ja	ja	3820.00
	251x150x96	1500	1120	14"	ja	ja	4070.00
	251x150x116	1500	1100	14"	ja	ja	4310.00
	251x150x136	1500	1080	14"	ja	ja	4630.00
TL-AL 2515/20 D	251x150x56	2000	1590	13"	ja	ja	3830.00
	251x150x76	2000	1570	13"	ja	ja	4400.00
	251x150x96	2000	1550	13"	ja	ja	4650.00
	251x150x116	2000	1530	13"	ja	ja	4890.00
	251x150x136	2000	1510	13"	ja	ja	5210.00
TL-AL 2515/27 D	251x150x56	2700	2270	14"	ja	ja	3950.00
	251x150x76	2700	2250	14"	ja	ja	4520.00
	251x150x96	2700	2230	14"	ja	ja	4770.00
	251x150x116	2700	2210	14"	ja	ja	5010.00
	251x150x136	2700	2190	14"	ja	ja	5330.00
TL-AL 3015/135 D	301x150x56	1350	980	14"	ja	ja	3400.00
	301x150x76	1350	950	14"	ja	ja	3980.00
	301x150x96	1350	920	14"	ja	ja	4260.00
	301x150x116	1350	890	14"	ja	ja	4530.00
	301x150x136	1350	860	14"	ja	ja	4850.00
TL-AL 3015/15 D	301x150x56	1500	1130	14"	ja	ja	3550.00
	301x150x76	1500	1100	14"	ja	ja	4130.00
	301x150x96	1500	1070	14"	ja	ja	4410.00
	301x150x116	1500	1040	14"	ja	ja	4680.00
	301x150x136	1500	1010	14"	ja	ja	5000.00
TL-AL 3015/20 D	301x150x56	2000	1540	14"	ja	ja	4100.00
	301x150x76	2000	1510	14"	ja	ja	4680.00
	301x150x96	2000	1480	14"	ja	ja	5000.00
	301x150x116	2000	1450	14"	ja	ja	5230.00
	301x150x136	2000	1420	14"	ja	ja	5550.00
TL-AL 3015/27 D	301x150x56	2700	2240	14"	ja	autom.	4210.00
	301x150x76	2700	2210	14"	ja	autom.	4790.00
	301x150x96	2700	2180	14"	ja	autom.	5070.00
	301x150x116	2700	2150	14"	ja	autom.	5340.00
	301x150x136	2700	2120	14"	ja	autom.	5660.00



Tiefloader mit Deckel, Modell DB





Reling auf Deckel



Bagger- und Kleingeräteanhänger mit Aluminiumwände

AU-Modelle: Serienmässig mit unterschiebbaren Stahl-Auffahrschienen 200x26cm und verstärkten

Typ	Innenmasse cm	Gesamtgewicht kg	Nutzlast ca. kg	Radgrösse	Auflaufbremse	Stützrad	Preise inkl. 8.1% MWST
TL-AL 3015/20 AU	301x150x35	2000	1450	14"	ja	ja	4600.00
TL-AL 3015/27 AU	301x150x35	2700	2130	14"	ja	ja	4720.00



Bagger- und Kleingeräteanhänger mit Stahlwände feuerverzinkt

TL-ST AU-Modelle: Serienmässig mit unterschiedbaren Stahl-Auffahrschienen 200x26cm und verstärkten

Typ	Innenmasse cm	Gesamtgewicht kg	Nutzlast ca. kg	Radgrösse	Auflaufbremse	Stützrad	Preise inkl. 8.1% MWST
TL-ST 3015/20 AU	301x150x40	2000	1400	13"	ja	ja	4690.00
TL-ST 3015/27 AU	301x150x40	2700	2100	14"	ja	ja	4950.00
TL-ST 3015/35 AU	301x150x40	3500	2840	14"	ja	ja	5810.00



H-Gestell vorne, Lochreling seitlich gegen Mehrpreis

Kippbarer Aluminium-Kastenanhänger, Tieflader

Idealer Auffahrwinkel, leichtes Anheben der Ladefläche durch Gasdruckstossdämpfer. Robuste, doppelwandige und eloxierte Aluminium-Bordwände (35cm hoch). Stirnwand fest massive, verzinkte Auffahrrampe aus Stahl-Lochblech (50cm lang, max. Tragkraft 300kg). Stabile, rutschfeste Siebdruckbodenplatte, mehrfach verleimt und wasserfest, Winkelhebelverschlüsse, schlagfeste, recycelbare Kunststoffkotflügel. 4 Zurrösen auf Boden montiert. Grundpreis ohne Seitenwand-Lochgalerie, inkl. Stützrad.

Typ	Innenmasse cm	Gesamtgewicht kg	Nutzlast ca. kg	Radgrösse	Kippwinkel	Auflaufbremse	Preise inkl. 8.1% MWST
TL-ALK 2113/75	210x130x35	750	580	13"	18.5°	nein	2'050.00
TL-ALK 2513/75	251x130x35	750	560	13"	17°	nein	2'330.00
TL-ALK 2513/135	251x130x35	1350	1080	14"	17°	ja	2'690.00
TL-ALK 3015/135	301x150x35	1350	1030	14"	13.5°	ja	3'010.00
TL-ALK 3015/15	301x150x35	1500	1170	14"	14°	ja	3'070.00



Zubehör für alle Modelle

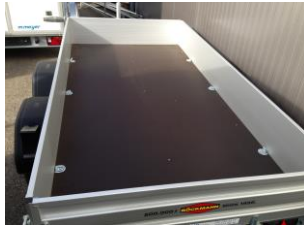
Typ	1711 179x111	2111 210x111	2113 210x130	2513 251x130	2515 251x150	3015 301x150
WCF-Fahrwerk inkl. Radstossdämpfer				750.00		1060.00
Radstossdämpfer, 2 Stück	180.00	180.00	180.00	180.00	180.00	180.00
Radstossdämpfer, 4 Stück				290.00	290.00	290.00
2 Längsträger anstelle Querträger				470.00	470.00	470.00
Stützrad	70.00	70.00	70.00	70.00	70.00	
Stützrad Automatik				110.00	110.00	110.00
Aufpreis Stützrad Automatik				70.00	70.00	70.00
Bereifung von 13" auf 14", pro Stück	22.00	22.00	22.00	22.00	22.00	
Profi-Paket (Seiten- + Stirnwandgalerie m	240.00	240.00	240.00	240.00	240.00	240.00
H-Gestell vorne / Stirnwandgalerie	150.00	150.00	150.00	150.00	160.00	160.00
Stirnwand klappbar	140.00	140.00	140.00	140.00	140.00	140.00
Alu-Riffelblech auf Boden	330.00	280.00	440.00	530.00	570.00	670.00
Verzinktes Stahlblech	250.00	265.00	310.00	360.00	410.00	
1 Paar Halteseile an Hinterklappe	55.00	55.00	55.00	55.00	55.00	55.00
Reserveradhalter	105.00	105.00	105.00	105.00	105.00	105.00
Reserverad 13"	150.00	150.00	150.00	150.00	150.00	150.00
Reserverad 14"	153.00	153.00	153.00	153.00	153.00	153.00
Reserverad 14" 185R14C				155.00	155.00	155.00
1 Paar Längsträger zu Auffahrschienen (nötig)				470.00	470.00	470.00
Stahl-Auffahrschienen 237x31cm, 2000kg/Paar lose				620.00	620.00	620.00
Alu-Auffahrschienen 237x31cm, 2000kg/Paar lose				1020.00	1020.00	1020.00
Schiebestützen, Paar	110.00	110.00	110.00	110.00	110.00	110.00
Schiebestützen verstärkt, Paar				245.00	245.00	245.00
Teleskopkurbelstützen, Paar	255.00	255.00	255.00	255.00	255.00	255.00
Versenkte Zurrmulde pro Stück	75.00	75.00	75.00	75.00	75.00	75.00
Flachblache in grau (nicht mit Galerie)	120.00	120.00	142.00	155.00		
Flachblache (nicht möglich mit Galerie)	140.00	145.00	155.00	165.00	230.00	
Bügel für Flachblache, Alu pro Stück	40.00	40.00	40.00	40.00	40.00	40.00
Hochblache kpl. Innenhöhe 115cm flach		450.00	470.00			
Hochblache kpl. Innenhöhe 155cm flach		480.00	500.00	600.00	640.00	750.00
Hochblache kpl. Innenhöhe 175cm flach				650.00	710.00	790.00
Hochblache kpl. Innenhöhe 195cm						830.00
Blachenmontage	70.00	80.00	90.00	100.00	110.00	120.00

Blachenfarben: weiss, schwarz, grau, rot, blau, gelb, silber, grün, orange

Nur für Modelle mit fester Stirnwand und ohne Seitenwandgalerie:

Aufsatzwände Stahlblech, lose	340.00	360.00				
Aufsatzwände Alu + 35cm, lose Teile	480.00	500.00	510.00	590.00	610.00	660.00
Montage Aufsatzwände	90.00	90.00	90.00	90.00	90.00	90.00
Gitteraufsatz Stahlblech, lose	370.00	390.00				
Gitteraufsatz + 60cm				640.00	700.00	860.00
Alu-Deckel 20cm hoc (links angeschlagen)	820.00	850.00	880.00	920.00	940.00	1090.00
Alu-Deckel 20cm hoch mit Galerie	1020.00	1080.00	1140.00	1160.00	1220.00	1420.00
Bordwanderhöhung auf 56cm	540.00	570.00	600.00	610.00	630.00	650.00
Bordwanderhöhung auf 76cm	780.00	800.00	840.00	880.00	910.00	960.00
Bordwanderhöhung auf 96cm	980.00	1040.00	1080.00	1150.00	1180.00	1260.00
Bordwanderhöhung auf 116cm	1290.00	1340.00	1380.00	1500.00	1530.00	1620.00
Staukasten Kunststoff 440x150x210mm	220.00	220.00	220.00	220.00	220.00	220.00

Zubehörpreise: mit Neuanhänger ab Werk, Mehrpreis für nachträgliches Anbauen.



Aufsatzwände

Flachblache gelb

Binderinge im Boden

Radstossdämpfer

