

Viehanhänger Böckmann

**Nettopreise
Anhängler-Center
Räterschen**



für 100 km/h zugelassen

Modelle: Viehanhänger Holz (VH)

Viehanhänger Alu (VA)

Viehanhänger Alu (VA) Polydach

Viehanhängermodell in Plywood-Ausführung (Holz) und Aluminium inkl. Blachenaufbau

VH= Holzboden mit Gummibelag auf Boden verklebt und versiegelt (rutschfester Oberfläche). Aufbau aus grauen wetterfesten Holzplatten (Plywood) kunststoffbeschichtet grau, 150cm hoch.

VA= Aluminiumboden mit Gummibelag verklebt und versiegelt. Aufbau aus eloxierten Aluminium-Doppelkammerprofilen, 150cm hoch.

VA-Polydach= Wände 180cm hoch, Polyhaube silbermetallic, Heckblache über Rampe mit Netz, aufrollbar.

Starker verschweisster Aufbaurahmen mit zusätzlichen Querversteifung für die Seitenwände, 3 massive verzinkte Seitenstreben gewähren einen stabilen Anhängeraufbau.

Blachenaufbau mit grauer Blache, massive Rechteckrohren (VH + VH 3014/3016/3117 aus Rundrohren), Blache vorne in beiden Schrägen aufrollbar. Seitenhöhe 190cm, Giebelhöhe 202 / 208 / 212cm. Heckrampe mit Gummibelag, integrierten Trittleisten, Seitenstops und 4 Rampenscharniere. Rollen an Rampenende an Stelle der Bügel, Hebevorrichtung für das einfache Heben der Rampe, zwei stabile Tritte an Rampe. Rechts grosse Einstiegtüre mit zwei Winkelhebeverschlüssen. 2 Rangiergriffe vorne. Innenbeleuchtung, 3 Anbinderinge im Innenraum. Absperrstange durchgehend hinten vor der Rampe, herausnehmbar (Höhe 68cm). Rostfreie V2A-Verschraubungen. Nummernrahmen mit 2 Tritten.

V-Deichsel mit Längsträgergestell, 8-fach verschraubte Gummifederachsen, Comfort-Federungs-Fahrgestell (CFF), Einzelradkotflügel, Auflaufbremsen mit Rückfahrautomatik, Guss-Kugelpkupplung abschliessbar mit Anfahrerschutz, Stützrad automatik, 12-Volt Beleuchtung mit Rückfahrcheinwerfer und 13-poligem Stecker.

WCF-Modelle: WCF-Fahrgestell mit Radstossdämpfer = nur für Modell mit 2,4t.



**Viehanhängermodell mit Holzwände 150cm, Blachenaufbau grau (Totalhöhe 202cm)
Holzboden mit Gummibelag verklebt**

Typ	Innenmasse cm LxBxH	Höhe Hinter- klappe cm	Gesamt- gewicht kg	Nutzlast ca. kg	Rad- grösse	Fläche in m2	Preise inkl. MWST
VH 3014/24	305x145x202	150	2400	1620	15"	3.96	7770.00
VH 3016/24	305x165x202	150	2400	1620	15"	4.65	7860.00
VH 3016/27	305x165x202	150	2700	1920	15"	4.65	8220.00



VH 3014 Holzwände



Vorderausstieg mit Gummibelag
Öffnung über Rampe geschlossen

**Viehanhängermodell aus Aluminiumwände 150cm, Blachenaufbau grau (Totalhöhe 202cm)
Modelle 3520 + 4520 Aluminiumwände 160cm hoch
Aluminiumboden mit Gummibelag verklebt**

Typ	Innenmasse cm LxBxH	Höhe Hinter- klappe cm	Gesamt- gewicht kg	Nutzlast ca. kg	Rad- grösse	Fläche in m2	Preise inkl. MWST
VA 3014/24	305x145x202	150	2400	1560	15"	3.96	10170.00
VA 3016/24	305x165x202	150	2400	1560	15"	4.65	9560.00
VA 3016/27	305x165x202	150	2700	1860	15"	4.65	10040.00
VA 3117/27	316x175x208	150	2700	1700	15"	5.00	10630.00
VA 3117/30	316x175x208	150	3000	2000	14"	5.00	11590.00
VA 3117/35	316x175x208	150	3500	2500	15"	5.00	11920.00
VA 3520/30	354x200x212	150	3000	1760	14"	6.60	14370.00
VA 3520/35	354x200x212	150	3500	2260	14"	6.60	14640.00
VA 4520/30	455x200x212	150	3000	1510	14"	8.60	15280.00
VA 4520/35	455x200x212	150	3500	2010	14"	8.60	15650.00



VA 3520 Aluminiumwände, Aluminiumboden



Öffnung über Rampe geschlossen



Viehanhängermodell aus Aluminiumwände 180cm, Polyester-Haube silber (Totalhöhe 209cm)

Aluminiumboden mit Gummibelag verklebt

Typ	Innenmasse cm LxBxH	Höhe Hinter- klappe cm	Gesamt- gewicht kg	Nutzlast ca. kg	Rad- grösse	Fläche in m2	Preise inkl. MWST
VA 3520/30 P	354x200x209	150	3000	1760	15"	6.60	15190.00
VA 3520/35 P	354x200x209	150	3500	2260	15"	6.60	15630.00
VA 4520/30 P	455x200x209	150	3000	1510	15"	8.60	15610.00
VA 4520/35 P	455x200x209	150	3500	2010	15"	8.60	15860.00



VA 3520 Aluminiumwände, Aluminiumboden, Polyesterhaube

Zubehör

Typ	VH 3014	VA 3014	VH 3016	VA 3016	VA 3117	VA 3520	VA 4520
Zubehör	300x145	300x145	305x165	305x165	316x175	354x200	455x200
WCF-Fahrwerk, tiefergelegt mit Stossdämpfer 2400 kg			860.00	830.00			
Aluminiumboden anstatt Siebdruckboden	790.00		790.00				
Bodenplatte aus Alu-Riffelblech	350.00	350.00	350.00	350.00	350.00	350.00	350.00
Bodenwanne aus Alu-Riffelblech anstatt Gummiboden verklebt	400.00	400.00	400.00	400.00			
Gummibelag am Boden, Flüssiggummi	710.00	710.00	710.00	710.00	780.00	840.00	1100.00
Alu-Abtrenngitter als 2-Flügel Tür (Höhe 140cm) inkl. 4 seitliche Schienen 1105989	1320.00	1320.00	1320.00	1320.00	1320.00	1320.00	1320.00
Alu-Abtrenngitter als 2-Flügel Tür (Höhe 140cm) ohne Schienen 1106322	980.00	980.00	980.00	980.00	980.00	980.00	980.00
Alu-Abtrenngitter (Höhe 140cm) schwenkbar inkl. 4 seitliche Schienen 1105991	1080.00	1080.00	1080.00	1080.00	1080.00	1080.00	1080.00
Alu-Abtrenngitter (Höhe 140cm) schwenkbar ohne Schienen 1106323	740.00	740.00	740.00	740.00	740.00	740.00	740.00
Feste Halterung für Abtrenngitter	85.00	85.00	85.00	85.00	85.00	85.00	85.00
Treibgitter Aluminium nach links und rechts auf die Rampe ausschwenkbar, 100cm Höhe / 1106331	950.00	950.00	950.00	950.00	950.00	950.00	950.00
Treibgitter Aluminium nach links und rechts auf die Rampe ausschwenkbar, 140cm Höhe / 1105992	1120.00	1120.00	1120.00	1120.00	1120.00	1120.00	1120.00

Änderungen vorbehalten

Januar 2024

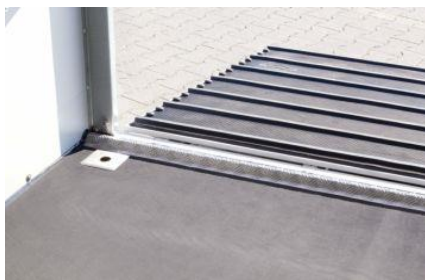
Preise inkl. 8.1% MWST

Miet-Lift Reinle AG, 052 203 33 11

Im Nägelibaum 10, 8352 Rätterschen

www.mietlift.ch / info@mietlift.ch

Typ Zubehör	VH 3014 300x145	VA 3014 300x145	VH 3016 305x165	VA 3016 305x165	VA 3117 316x175	VA 3520 354x200	VA 4520 455x200
Entladeklappe / Rampe zusätzlich vorne rechts mit Gummibelag, Türe links	610.00	960.00	600.00	970.00			
Entladeklappe / Rampe zusätzlich vorne rechts mit Alu-Riffelblech, Türe links	810.00	1120.00	800.00	970.00			
Entladeklappe / Rampe zusätzlich vorne rechts mit Gummibelag, Türe links inkl. Hebevorrichtung					1520.00	1520.00	1520.00
Entladeklappe / Rampe zusätzlich vorne rechts mit Alu-Riffelblech, Türe links inkl. Hebevorrichtung					1520.00	1520.00	1520.00
Urinstop, Überlaufkante aus Alu-Riffelblech hinten bei Rampe, Höhe ca. 3cm	85.00	85.00	85.00	85.00	85.00	85.00	85.00
Entleerungsventil für Flüssigkeiten von Hinterklappe / Rampe	115.00	115.00	115.00	115.00	115.00	115.00	115.00
Gitter über Hinterklappe in Spriegel nach innen klappbar	350.00	350.00	350.00	350.00	350.00	350.00	350.00
Hinterklappe / Rampe auch als Tür zu Hinterklappe mit Alu-Riffelblech belegt	390.00	390.00	390.00	390.00	390.00		
Lüftungsklappe 60cm	270.00	270.00	270.00	270.00	270.00	270.00	260.00
Lüftungsklappe 100cm	230.00	390.00	390.00	390.00	390.00	390.00	390.00
Lüftungsklappe 100cm	230.00	400.00	400.00	400.00	400.00	400.00	400.00
Blache seitlich aufrollbar	230.00	230.00	230.00	230.00	230.00	230.00	230.00
Dachlüfter in Polyhaube, zusätzlich						245.00	245.00
Schutzgitter für Innenleuchte, Stk.	60.00	60.00	60.00	60.00	60.00	60.00	60.00
Planenlift statt Netzlift						90.00	90.00
Treibbrett aus Kunststoff 125x67cm, 6 kg	170.00	170.00	170.00	170.00	170.00	170.00	170.00
Selbstfangfressgitter			880.00	880.00			
Radstossdämpfer für 2 Achsen	220.00	220.00	220.00	220.00	220.00	220.00	220.00
Reserverad	145.00	145.00	145.00	145.00			
Reserverad 14" (185R14C)			220.00	220.00	220.00	220.00	220.00
Reserveradhalter	90.00	90.00	90.00	90.00	90.00	90.00	90.00
Überzug Ersatzrad	145.00	145.00	145.00	145.00	145.00	145.00	145.00
Schutzhaube für automatisches Stützrad	70.00	70.00	70.00	70.00	70.00	70.00	70.00



Gummibelag



Aluriffelblechbelag



Rollen an Heckrampe



Kombirampe als Türe zu öffnen



Treibgitter 100cm



Trenngitter, Treibgitter 140cm



Treib- / Trenngitter



Lüftungsklappe



Gitter über Hinterklappe



Schutzgitter über Lampe



Dachlüfter



Treibbrett

