

Mannschaftsanhänger Anssems

**Nettopreise
Anhänger-Center
Räterschen**



Grundmodell mit Trennwand, ohne Einrichtung

Hochlader mit Räder unter Brücke, Chassis verschweisst, verschraubt und feuerverzinkt, V-Deichsel, wartungsfreie Gummifederachse, Auflaufbremsen mit Rückfahrautomatik. 12 Volt Beleuchtung mit 13-poligem Stecker, Stützrad, Radkeile. Aufbau aus weissen, isolierten Sandwichplatten, Siebdruckholzboden, Dach Sandwich GFK, 4 Ausdrehstützen. 1 Mannschaftsraum 298 x 188 x 211cm, 1 Lagerraum 92 x 118 x 211cm. Beide Räume mit abschliessbarer Eingangstüren, 2 Fenster im Mannschaftsraum, obere Teile der Fenster aufklappbar, Fensterläden. Elektroheizung, Innenbeleuchtung 230 Volt, Steckdosen 230V, Sicherungskasten, Zuleitungskabel 50cm. Tritt bei Türe Mannschaftsraum

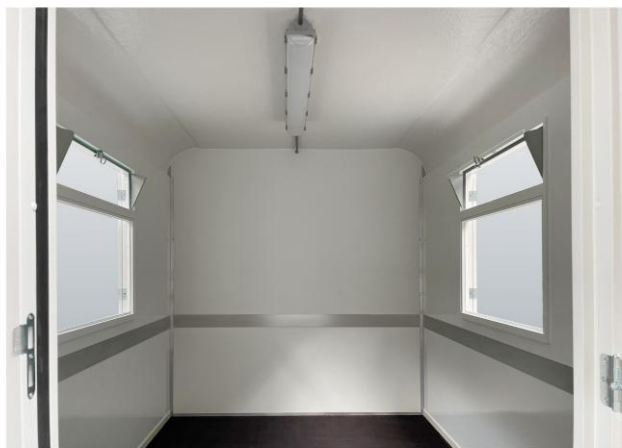
Modell	Gesamtgewicht kg	Nutzlast	Innenmasse L x B x H beide Räume	Mannschaftsraum	Lagerraum	Lampe	Preis inkl. 8.1% MWST
--------	---------------------	----------	--	-----------------	-----------	-------	--------------------------

PTS 1400.292x188	1400	890	395 x 188 x 211	292 x 188cm	92x188cm	1	10650.00
------------------	------	-----	-----------------	-------------	----------	---	----------

Bauwagen mit Toilette

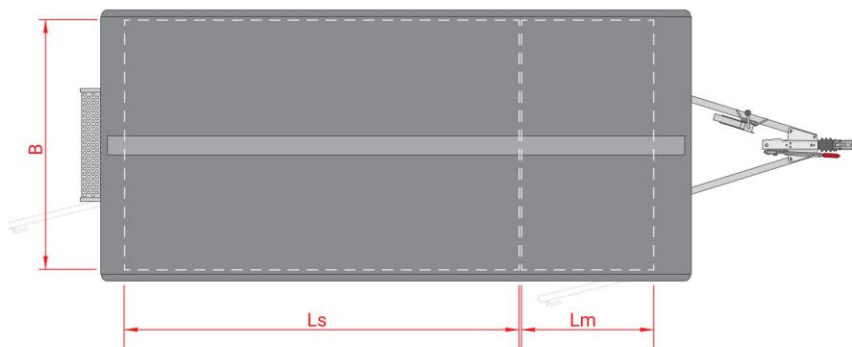
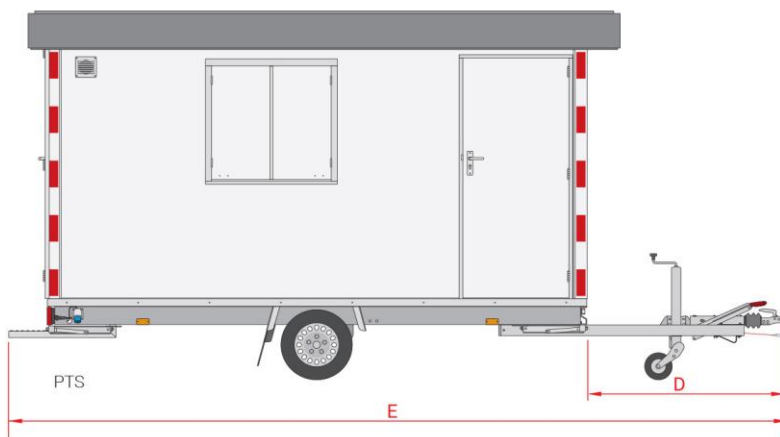
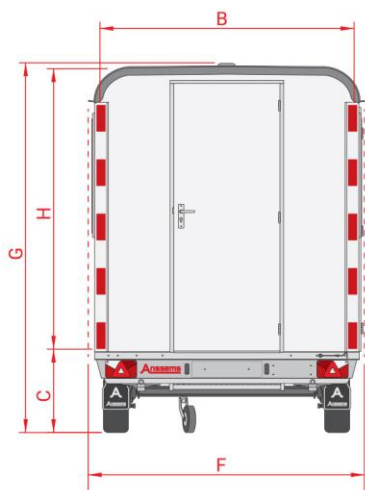
PTS 1400.292x188 +	1400	890	395 x 188 x 211	292 x 188cm	92x188cm	1	12430.00
--------------------	------	-----	-----------------	-------------	----------	---	----------

Ersatzradhalter unter Brücke montiert	250.00
Ersatzradhalter an Stirnwand montiert	290.00
Ersatzrad lose	174.00
Radstossdämpfer	280.00





PTS mit Toilette



- Ls Unterkunft
- Lm Lagerraum
- B Kastenbreite innen
- C Ladeflächenhöhe
- D Deichsellänge
- E Gesamtlänge
- F Gesamtbreite
- G Gesamthöhe
- H Kastenhöhe innen

