

Kofferranhänger Böckmann

Nettopreise



alle Modelle für 100 km/h zugelassen

Modellübersicht Koffer Tieflader



KT
Plywoodwände
Polyesterdach
Flügeltüren



KT Kombirampe
Plywoodwände, Polyesterdach
Kombirampe,
Rampe auch als Türe zu öffnen



KT-AL
Aluminiumwände, Polyesterdach
Flügeltüre



KT-P
Plywoodwände
hohes Polyesterdach
Flügeltüren



KT 2513/135 mit Kombirampe
Plywoodwände, Niederfahrwerk
10" statt 13" Räder ca. 35cm
Ladehöhe, flacher Rampenwinkel



KT-PB-AL
Aluminiumwände, Polyesterbug +
Polyesterdach, Kombirampe
(Rampe auch als Türe zu öffnen)



KT-2513/135K
Plywoodwände, Aludach
hochklappbar, Rampe mit
Antirutschbelag



KT RT
Plywoodwände, Polyesterdach
eine Hälfte Türe, andere Hälfte
Rampe



KH Hochlader
Plywoodwände, Alu- oder Sandwichdach

Grundausrüstung für alle Modelle

Robuste Rahmenkonstruktion aus Alu-Doppelstegprofil, mehrfach verleimter kunststoffbeschichteter Plywood-Aufbau (Holz) weiss oder grau (bis 182cm Höhe) oder eloxierte Aluminiumkammerprofile. Hochwertiges Polyesterdach inkl. Spoiler, überlappt die Wände. Innenbeleuchtung mit Kippschalter. 1 Türe bis 251cm Innenlänge, 2 Flügeltüren ab 301cm Innenlänge oder 200cm Höhe, Türfeststeller. Siebdruck-Holzboden, 4 Binderinge bis 251cm Länge, ab 301cm 6 Stück. Weitere Binderinge können nachgerüstet werden.

Schlagfeste Kunststoffkotflügel, wartungsfreie Gummifederachse mit Einzelradaufhängung, Auflaufbremsen mit Rückfahr-automatik.

Alle Einachser-Modelle serienmässig mit Standard-Stützrad, Tandem-Modelle serienmässig mit automatischem Stützrad.

Alle Tandem-Modelle und ab Grösse KT 3015 mit V-Deichsel.

Plywoodwände: mehrfach wetterfest verleimte Holzplatten, weiss oder grau beschichtet.

Aluminiumwände: eloxierte Aluminium Hohlkammerprofile, 18mm dick

Wanddicke bei Seitenhöhe 152cm = 9mm, 182cm + 220/202cm = 14mm

Beschriftung: Wände nur mit Folien 3M 3690B oder Orajet 3951 HAT beklebbar

Kofferranhänger Tieflader, Plywoodwände KT

Typ	Innenmasse cm LxBxH	Durchgang BxH	Total- höhe	Gesamt- gewicht kg	Nutzlast ca. kg	Leergewicht ca. kg	Ladehöhe	Preise inkl. 8.1% MWST
KT 2113/75	210x130x152	124x144	213	750	470	280	50	2690.00
KT 2113/135	210x130x152	124x144	217	1350	1020	330	54	3050.00
KT 2513/75	251x130x152	124x129	213	750	430	320	50	2980.00
KT 2513/135	251x130x152	124x144	217	1350	1010	340	54	3120.00
KT 2513/135 F	251x130x152	124x144	208	1350	990	360	43	3640.00
KT 2513/15	251x130x152	124x144	218	1500	1140	360	55	3540.00
KT 2513/15 F	251x130x152	124x144	209	1500	1130	370	43	4010.00
KT 2513/135 H	251x130x202	124x194	270	1350	920	430	54	3820.00
KT 3015/135	301x150x152	144x144	217	1350	930	420	54	3950.00
KT 3015/135 M	301x150x182	144x174	250	1350	850	500	54	4170.00
KT 3015/135 MF	301x150x182	144x174	238	1350	900	450	43	4700.00
KT 3015/15 M	301x150x182	144x174	249	1500	990	510	55	4270.00
KT 3015/15 MF	301x150x182	144x174	239	1500	1000	500	44	4590.00
KT 3015/20 M	301x150x182	144x174	249	2000	1420	580	53	4490.00
KT 3015/20 MF	301x150x182	144x174		2000	120	580	43	4950.00
KT 3015/27 M	301x150x182	144x174	250	2700	2100	600	55	4730.00
KT 3015/27 MF	301x150x182	144x174		2700	2100	600	43	5050.00
KT 3015/135 H	301x150x202	144x194		1350	820	530	54	4360.00
KT 3015/15 H	301x150x202	144x194	270	1500	970	530	55	4460.00
KT 3015/20 H	301x150x202	144x194		2000	1390	610	52	4950.00
KT 3015/27 H	301x150x202	144x194	270	2700	2070	630	55	5080.00
KT 3015/27 HF	301x150x202	144x194	259	2700	2070	630	43	5310.00
KT 3018/27 H A	301x185x202	179x192	270	2700	2000	700	54	6250.00
KT 3018/30 H A **	301x185x202	179x192		3000	2240	760	54	7670.00
KT 3018/35 H A **	301x185x202	179x192		3500	2700	800	55	8140.00
KT 3515/20 H A	351x151x202	179x192		2000	1260	740	52	6860.00
KT 3515/27 H A	351x151x202	144x192		2700	1920	780	54	6970.00
KT 3518/27 H A	351x151x202	179x192		2700	1860	840	54	7690.00
KT 3518/35 H A **	351x151x202	179x192		3500	2630	870	55	9760.00
KT 4018/27 M	400x185x182	179x174	250	2700	1880	820	55	6410.00
KT 4018/27 H	400x185x200	179x194	270	2700	1740	960	54	6630.00
KT 4018/35 H	400x185x200	179x194	270	3500	2560	940	55	7680.00

Wände nur mit Folien 3M 3690B oder Orajet 3951 HT beklebbar

A = Aluminiumdach da Sondergrösse / ** = verschweisster Fahrgestell-Rahmen da Sondergrösse



KT 2513/135 grau



KT 3015/27M



KT 4018/185 H

Kofferranhänger Tieflader mit Kombirampe, Plywood- oder Aluwände

Grundmodell wie Standard-Kofferranhänger, inklusive Kombirampe (ohne Rampenbeschichtung)

Niederfahrwerk mit niedriger Ladehöhe ca. 43/44cm

Kombination: Rampe kann auch als Türe geöffnet werden
 Die Rampe endet am Ende in Keilform, so können Geräte mit kleine Räder problemlos beladen werden
 Gummidichtungen Verhindern das Eintreten von Feuchtigkeit
 Abschliessbar mit Vorhängeschloss, Hebehilfe für Rampe, Rampenfläche ohne Beschichtung (**gegen Mehrpreis**: rutschfeste Silikonbeschichtung, Hartgummi oder Aluriffelblech auf Rampe)

Typ	Innenmasse cm LxBxH	Durchgang BxH	Total- höhe	Gesamt- gewicht kg	Nutzlast ca. kg	Leergewicht ca. kg	Ladehöhe	Preise inkl. 8.1% MWST
-----	---------------------------	------------------	----------------	--------------------------	--------------------	-----------------------	----------	------------------------------

Modelle mit Holzwände

KT 2513 + 3015 Modelle mit Holzrampe, Flächenbelastung 600kg (Beschichtung gegen Mehrpreis)

KT 2513/135 F	251x130x152	124x144	208	1350	960	390	43	4240.00
KT 2513/15 F	251x130x152	124x144	209	1500	1080	410	44	4610.00
KT 3015/135 F	301x150x152	144x144	208	1350	880	470	43	
KT 3015/135 MF	301x150x182	144x174	238	1350	910	440	43	5300.00
KT 3015/15 MF	301x150x182	144x174	239	1500	960	540	44	5190.00
KT 3015/20 MF	301x150x182	144x174	238	2000	1390	610	43	5550.00
KT 3015/27 MF	301x150x182	144x174	238	2700	2070	630	43	5650.00
KT 3015/27 HF	301x150x202	144x194	258	2700	2040	690	43	5910.00

KT 4018 Modelle mit Aluminiumprofilrampe, Flächenbelastung 1400kg (Beschichtung gegen Mehrpreis)

KT 4018/27 M	400x185x182	179x174	250	2700	1800	900	55	7890.00
KT 4018/27 H	400x185x200	179x194	270	2700	1740	960	54	8020.00
KT 4018/35 H	400x185x200	179x194	270	3500	2480	1020	55	9110.00

Modelle mit Aluminiumprofilwände

KT 2513 + 3015 Modelle mit Aluminiumprofilrampe, Flächenbelastung 1200kg (Beschichtung gegen Mehrpreis)

KT-AL 2513/135F	251x130x152	124x144	208	1350	900	450	43	4870.00
KT-AL 2513/15F	251x130x152	124x144	209	1500	1050	450	44	
KT-AL 3015/20MF	301x150x182	144x174	238	2000	1340	660	43	6240.00
KT-AL 3015/27MF	301x150x182	144x174	238	2700	2030	670	43	6360.00
KT-AL 3015/27HF	301x150x202	144x194	258	2700	2000	690	43	6530.00

Beschichtung der Rampen:

Silikonbeschichtung	251x130x152							160.00
Silikonbeschichtung	301x151x182							185.00
Silikonbeschichtung	301x151x202							240.00
Gummibelag	251x130x152							250.00
Gummibelag	301x151x182							335.00
Gummibelag	301x151x202							360.00



Kofferranhänger Tieflader, Aluminiumprofilwände, KT-AL

Bei allen Typen/ Grössen eloxierte Aluminiumbordwände 18mm dick an Stelle der Holzwände.
Grundausrüstung wie Koffer Tieflader Plywood/ Holz.

Typ	Innenmasse cm LxBxH	Durchgang BxH	Total- höhe	Gesamt- gewicht kg	Nutzlast ca. kg	Leergewicht ca. kg	Ladehöhe	Preise inkl. 8.1% MWST
KT-AL 2513/135 F	250x131x151	124x144	208	1350	940	410	43	4'270.00
KT-AL 3015/15 M	300x150x181	144x174	251	1500	960	540	55	5'380.00
KT-AL 3015/15 M F	300x150x181	144x174	241	1500	960	540	44	5'670.00
KT-AL 3015/27 M	300x151x181	144x174	250	2700	2080	620	54	5'580.00
KT-AL 3015/20 MF	300x151x181	144x174	238	2000	1390	610	43	5'640.00
KT-AL 3015/27 MF	300x151x181	144x174	238	2700	2070	630	43	5'760.00
KT-AL 3015/27 H	300x151x201	144x194	270	2700	2060	640	54	5'810.00
KT-AL 3015/27 HF	300x151x201	144x194	258	2700	2130	570	43	5'930.00

F= Niederfahrwerk mit tieferer Ladehöhe



KT-AL 3015/27H



KT-AL 2513/135

Kofferranhänger mit hohem Polyesterdach, Plywoodwände KT-P

Grundmodell mit weissen Wänden, weisses Dach

Typ	Innenmasse cm LxBxH	Durchgang BxH	Türen	Gesamt- gewicht kg	Nutzlast ca. kg	Leergewicht ca. kg	Ladehöhe ca. cm	Preise inkl. 8.1% MWST
KT-P 3015/27MF	301x150x186	144x174	2	2700	2170	530	43	5150.00

Wände nur mit Folien 3M 3690B oder Orajet 3951 HT beklebbar

fette Preise, Aktionspreise



KT-P 2513/135 M



KT-P 3015/27 M



KT-P 2513/135

Kofferranhänger mit hohem Polyesterdach, Aluminiumwände KT-P-AL

Typ	Innenmasse cm LxBxH	Durchgang BxH	Türen	Gesamt- gewicht kg	Nutzlast ca. kg	Leergewicht ca. kg	Ladehöhe ca. cm	Preise inkl. 8.1% MWST
KT-P-AL 3015/27MF	300x151x187	144x174	2	2700	2080	620	43	5450.00

fette Preise, Aktionspreise



KT-P-AL 3015/27 M

Kofferranhänger Tieflader, Aluminiumwände, Kombirampe, Polyesterbug KT-PB-AL

Grundmodell wie KT-AL Kofferranhänger

- Niederfahrwerk mit niedriger Ladehöhe 43/44cm

- **Kombination** **Rampe inkl. antirutschbare Silikonbeschichtung**

Kombination:

1 Rampe welche sich als Türe öffnen lässt Flächenbelastung der Rampe max 1000kg.

Die Rampe endet am Ende in Keilform, so können Geräte mit kleine Räder problemlos beladen werden.

Gummidichtungen Verhindern das Eintreten von Feuchtigkeit.

Abschliessbar mit Vorhängeschloss

Hebehilfe für die Rampe

- Polyesterdach

metalllicfarbig, anthrazit (andere Farben gegen Mehrpreis Fr. 106.00)

- Polybug

metalllicfarbig, anthrazit (andere Farben gegen Mehrpreis Fr. 106.00)

Farbauswahl

Typ	Innenmasse cm LxBxH	Durchgang BxH	Türen	Gesamt- gewicht kg	Nutzlast ca. kg	Leergewicht ca. kg	Ladehöhe ca. cm	Preise inkl. 8.1% MWST
KT-PB-AL 2513/135F	275x131x173	124x144		1350	910	440	43	5540.00
KT-PB-AL 2513/15F	275x131x173	124x144		1500	1050	450	45	5580.00
KT-PB-AL 3015/15MF	325x151x206	144x174		1500	920	580	45	6330.00
KT-PB-AL 3015/20MF	325x151x206	144x174		2000	1380	620	41	6740.00
KT-PB-AL 3015/27MF	325x151x206	144x174		2700	2050	650	43	6780.00
KT-PB-AL 3018/20MF	325x187x209	180x175		2000	1220	780	47	7930.00
KT-PB-AL 3018/27MF	325x187x209	180x175		2700	1920	780	47	7950.00
KT-PB-AL 4018/27MF	424x187x209	180x175		2700	1710	990	49	8820.00
KT-PB-AL 4018/35MF	424x187x209	180x175		3500	2480	1020	49	9580.00

Seitentüre, rechts

Typ 2513

Grösse

46x122cm

620.00

Typ 3015

Grösse

46x122cm

Tandemachser

620.00

Typ 3015

Grösse

71x159cm

1-Achser

620.00

Typ 3018

Grösse

46x122cm

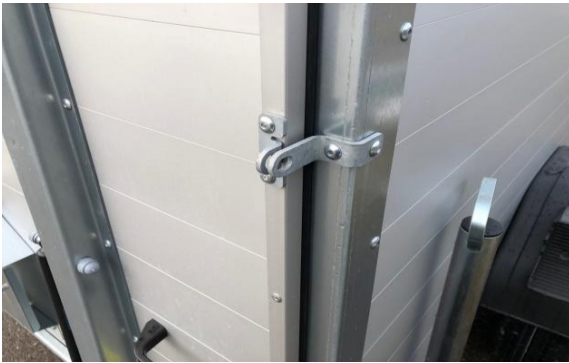
Tandemachser

620.00



KT-AL 3015/15 MF





Kofferranhänger mit klappbarem Deckel, Plywoodwände

Typ	Innenmasse cm LxBxH	Durchgang BxH	Heck- rampe	Gesamt- gewicht kg	Nutzlast ca. kg	Ladehöhe ca. cm	Quer-/ Längs- träger	Preise inkl. 8.1% MWST
KT 2513/135K	251x130x169	124x169	ja	1350	920	54	2 Quer	4920.00



inkl. Aluminium-Deckel nach vorne klappbar (Durchgangshöhe 248cm), Auffahrrampe mit Hebevorrichtung, Antirutschstreifen, Schiebepfüßen, ohne Innenbeleuchtung, 4 Zurrösen auf Boden montiert.

Noch tiefer Ladehöhe mit Anpassung der Bereifung



KT-2513/135 F Niederfahrwerk 10"-Bereifung, Kombirampe, Ladehöhe ca. 35cm

Zubehör Kofferranhänger Tieflader

Typ cm	KT 2113 210x130	KT 2513 251x130	KT 3015 301x150	KT 4018 400x185	KT 2513-K 251x130
WCF-Fahrwerk inkl. Radstossdämpfer		740.00			
Radstossdämpfer 2 Stück, ab Werk	175.00	175.00	175.00	175.00	175.00
Radstossdämpfer 4 Stück, ab Werk			280.00	280.00	280.00
Aufpreis Stützrad automatik statt einfaches Stützrad	68.00	68.00	68.00	68.00	68.00
Deichselverlängerung auf Anfrage					
Alu-Riffelblech auf Boden	430.00	490.00	640.00	1020.00	500.00
verzinktes Blech auf Boden	310.00	370.00	470.00	720.00	370.00
Auffahrrampe statt Flügeltüre, max. 500kg, Holz		600.00	600.00		
Auffahrrampe statt Flügeltüren, max. 1200kg, Alu				730.00	
Auffahrrampe statt Flügeltüren, max. 1400kg, Alu					
Silikonbeschichtung auf Rampe 152cm		160.00	170.00		
Silikonbeschichtung auf Rampe 182cm			185.00	220.00	
Silikonbeschichtung auf Rampe 202cm			200.00	240.00	
Alu-Riffelblech auf Auffahrrampe 152cm		280.00	320.00		
Alu-Riffelblech auf Auffahrrampe 182cm			380.00	470.00	
Alu-Riffelblech auf Auffahrrampe 202cm			420.00	520.00	
Gummibelag auf Auffahrrampe 152cm		250.00	285.00		
Gummibelag auf Auffahrrampe 182cm			335.00	400.00	
Gummibelag auf Auffahrrampe 202cm		320.00	360.00	440.00	
Kombirampe: Rampe auch als Türe zu öffnen, Scharnier links mit Anfahrkeil am Rampenende, inkl. Hebehilfe					
Flächenbelastung 500 kg Holz, ohne Antirutsch-Beschichtung		650.00	650.00		
Flächenbelastung 1200 kg Alu, ohne Antirutsch-Beschichtung					
Flächenbelastung 1400 kg Alu, ohne Antirutsch-Beschichtung				790.00	
Loch-Schlitzschienen pro Paar montiert, Höhen wählbar	210.00	240.00	290.00	390.00	
Airlineschienen pro Paar montiert, Höhen wählbar	Anfrage	Anfrage	Anfrage	Anfrage	
Absperrstange pro Stück	145.00	165.00	165.00	185.00	
Innenbeleuchtung					245.00
Reserveradhalter, ab Werk	101.00	101.00	101.00	101.00	101.00
Reserverad 13"	150.00	150.00	150.00		
Reserverad 14"	150.00	150.00	150.00	150.00	150.00
Reserverad 14" (185R14C) 3.0t				145.00	
Bereifung 13" (Ladehöhe reduziert)					
Stahl-Auffahrschienen 2000kg/Paar, 200x26cm				575.00	
Stahl-Auffahrschienen 2400kg/Paar, 200x26cm				600.00	
Schiebestützen pro Paar	101.00	101.00	101.00	101.00	101.00
Schiebestützen verstärkt (pro Paar), ab Werk	255.00	255.00	255.00	255.00	255.00
Teleskopkurbelstützen (pro Paar), ab Werk	260.00	260.00	260.00	260.00	260.00
V-Deichsel mit Auftritt (Alu-Riffelblech)		185.00	185.00	185.00	
zusätzlicher Bänderinge mit Nutenstein, verstellbar					
Versenkte Zurrösen, pro Stück	68.00	68.00	68.00	68.00	68.00
2-Flügeltüren an Stelle einer Türe	270.00	270.00			
Türe abschliessbar vorne, rechts oder links	815.00	815.00	815.00	815.00	
Personenverschluss (innen+aussen zu öffnen)	920.00	920.00	920.00	920.00	920.00
Doppeltüre vorne, abschliessbar		2380.00	2380.00	2380.00	
Aufstellklappe seitlich rechts oder links, 170x105cm	1220.00				
Aufstellklappe seitlich rechts oder links, 211.5x153cm		1220.00			
Aufstellklappe seitlich rechts oder links, 261.5x105cm			1220.00		
Aufstellklappe seitlich rechts oder links, 261.5x153cm			1220.00		
Aufstellklappe seitlich rechts oder links, 360x153cm				1390.00	
Aufstellklappe hinten statt Flügeltüren		1150.00	1150.00		
Lüftungsschieber ca. 12x50cm Aluminium	290.00	290.00	290.00	290.00	290.00
Ausziehbarer Tritt unter Lichtbalken, Riffelblech	620.00	620.00	620.00	620.00	620.00
Ausziehbarer Tritt unter Lichtbalken, Gitter	470.00	470.00	470.00	470.00	470.00
Wände aussen grau nur bis Innenhöhe 182cm möglich	0.00	0.00	0.00		
Schiebefenster 450x300mm BxH montiert für alle Modelle, mit Gitterstäbe, Querformat					485.00
Schiebefenster 300x450mm BxH montiert für alle Modelle, mit Gitterstäbe, hochkant					485.00
Schiebefenster 600x450mm montiert für alle Modelle, mit Gitterstäbe, Querformat					585.00
Ausstellfenster 900x600mm montiert für alle Modelle, Sonnen- und Mückenstoren					1180.00
Klapprtritt gross 34x16cm lose ohne Montage					195.00
Klapprtritt gross 34x16cm montiert					330.00
Dachluke / Ausstellfenster ca. 35x50cm	450.00	450.00	450.00	450.00	450.00
Blachendreick zwischen zwei Aufstellklappen	420.00	420.00	420.00	420.00	420.00
Umfeldbeleuchtung					
Polyesterdach grau statt weiss		0.00	0.00		
Polyesterdach anthrazit-metallic statt weiss		150.00	170.00		



Fronttüren für das Durchladen zum Fahrzeug



KT 3015 mit Rampe ohne Beschichtung



KT 3015/H Rampe mit Aluriffelblech



KT 4018/H Rampe mit Silikonbeschichtung

Kofferanhänger Hochlader



Hochlader, wasserfeste Plywoodwände (Holz) **weiss oder grau** mit Innenbeleuchtung.
 Robuste Hochladerkonstruktion aus verzinktem Sonderstahlprofil mit massiver Stahlprofilbrücke, mehrfach verleimter kunststoff-**KHF-Serie** mit 13"-Niederflurbereifung. Der niedrige Schwerpunkt sorgt für hohen Fahrkomfort.
Wanddicke bei Seitenhöhe 152cm = 9mm, 182cm + 200/202cm = 14mm



Typ	Innenmasse cm LxBxH	Durchgang BxH	Flügel- türen	Gesamt- gewicht kg	Nutzlast ca. kg	Leergewicht ca. kg	Ladehöhe ca. cm	Preise inkl. 8.1% MWST
KH 3221/20	320x206x200	198x194	2	2000	1170	830	74	7350.00
KH 3221/20 F	320x206x200	198x194	2	2000	1170	830	66	7640.00
KH 3221/27	320x206x200	198x194	2	2700	1870	830	74	7480.00
KH 3221/27 F	320x206x200	198x194	2	2700	1870	830	66	7800.00
KH 3221/35 Sonder	320x206x200	198x194	2	3500	2540	960	78	8950.00
KH 4121/27	410x206x200	198x194	2	2700	1650	1050	76	8840.00
KH 4121/27 F	410x206x200	198x194	2	2700	1750	950	64	8760.00
KH 4121/30	410x206x200	198x194	2	3000	1930	1070	78	9360.00
KH 4121/30 F	410x206x200	198x194	2	3000	1950	1050	64	9230.00
KH 4121/35	410x206x200	198x194	2	3500	2450	1050	78	9820.00
KH 4121/35 F	410x206x200	198x194	2	3500	2460	1040	67	10070.00
KH 4121/35 S	410x206x220	198x216	2	3500	2300	1200	78	9660.00
KH 5121/27	510x206x200	198x194	2	2700	1520	1180	76	10330.00
KH 5121/27 F	510x206x200	198x194	2	2700	1440	1260	45	10670.00
KH 5121/30	510x206x200	198x194	2	3000	1720	1280	78	10850.00
KH 5121/30 F	510x206x200	198x194	2	3000	1730	1270	65	11190.00
KH 5121/35	510x206x200	198x194	2	3500	2250	1250	78	11240.00
KH 5121/35 F	510x206x200	198x194	2	3500	2250	1250	65	11620.00

F = Niederfahrwerk 195/50 R13C

S = Sondergrössen

Wände nur mit Folien 3M 3690B oder Orajet 3951HT beklebbar



Handkurbel für Kurbelstützen



Kurbelstütze abschwengbar



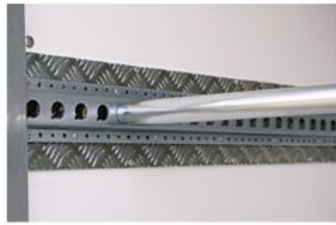
Rohrschiebestütze

Zubehör Kofferranhänger Hochlader

Typ cm	KH 3218 320x176	KH 4121 410x206	KH 5121 510x206
Radstossdämpfer 4 Stück	280.00	280.00	280.00
Deichselverlängerungen auf Anfrage			
Höhenverstellbare Auflaufeinrichtung (mit DIN-Oese)	1990.00	1990.00	1990.00
Höhenverstellbare Auflaufeinrichtung (mit Kugelkupplung)	1990.00	1990.00	1990.00
Ladehöhe erhöht von ca. 75cm auf 90-100cm	1590.00	1590.00	1590.00
Alu-Riffelblech auf Boden	850.00	1320.00	1510.00
verzinktes Blech auf Boden	590.00		
Auffahrrampe statt Flügeltür, max. 1200kg	1290.00	1450.00	1450.00
Alu-Riffelblech auf Auffahrrampe, pro m2	530.00	580.00	580.00
Gummibelag auf Auffahrrampe	400.00	470.00	470.00
Rutschfeste silikonbeschichtete Auffahrrampe	240.00	280.00	280.00
Ankerschiene (Loch-Schlit), rechts/links, pro Paar	310.00	390.00	390.00
Ankerschiene (Loch) für Rundsperrstange, pro Paar	340.00	390.00	390.00
Absperrstange pro Stk.	165.00	165.00	165.00
Reserveradhalter, ab Werk	107.00	107.00	107.00
Reserverad 13" (195/50R13)	150.00	150.00	150.00
Reserverad 14"	145.00	145.00	145.00
Verkaufsklappe hinten statt Türe		1200.00	
Alu-Verladeschienen, 2000kg/Paar, 237x31cm	600.00	600.00	600.00
Alu-Verladeschienen, 2700kg/Paar, 237x31cm	640.00	640.00	640.00
Teleskopkurbelstützen, pro Paar, schwenkbar, ab Werk	270.00	270.00	270.00
Tür vorne mit Auftritt (71x183cm) ab Höhe 200cm mit Drehstangenverschluss	1010.00	1010.00	1010.00
Tür links oder rechts mit Auftritt (71x183cm) ab Höhe 200cm mit Drehstangenverschluss	1010.00	1010.00	1010.00
V-Deichsel mit Auftritt (Alu-Riffelblech)	185.00	185.00	185.00
Verkaufsklappe seitlich links oder rechts (ohne Mittelstütze, 260x180cm)	1700.00		
Verkaufsklappe seitlich links oder rechts (ohne Mittelstütze, 350x180cm)		1880.00	
Verkaufsklappe seitlich links oder rechts (ohne Mittelstütze, 420x180cm)			2100.00
versenkte Zurrösen, pro Stück	68.00	68.00	68.00
Ausziehbarer Tritt hinten unter Lichtbalken, Aluriffelblech	780.00	780.00	780.00
Doppeltüre vorne, abschliessbar	1840.00	1840.00	1840.00
Personenverschluss, Türe von innen und aussen zu öffnen	920.00	920.00	920.00



Alu-Verladeschienen



Absperrstange / Ankerschiene



V-Deichsel mit Auftritt



Teleskopkurbelstütze



Zurringe



Innenbeleuchtung



Reserverad montiert



Loch-Schlitz-Zurrschienen



Lüftungsschieber, Service Tür



Hochlader mit Heckrampe, Hebehilfen



Werkzeugkisten diverse Grössen / Kunststoff und Aluminium



Rutschfester Silikonbelag, Anfahrblech, Seitenklappe



Hochlader mit Seitentüre und Klapptritt



KT 2513 Seitenklappe



KT 3015 Türe in Stirnwand



Türverschluss von innen

zu öffnen (gegen Mehrpreis)



KT 3015/H Seitenklappe



KT 3015 Seitentüre



KT 4018/H Seitenklappe



KT 4018/H Seitentüre



Klaptritt gross, seitlich



Klaptritt klein an Seitentüre



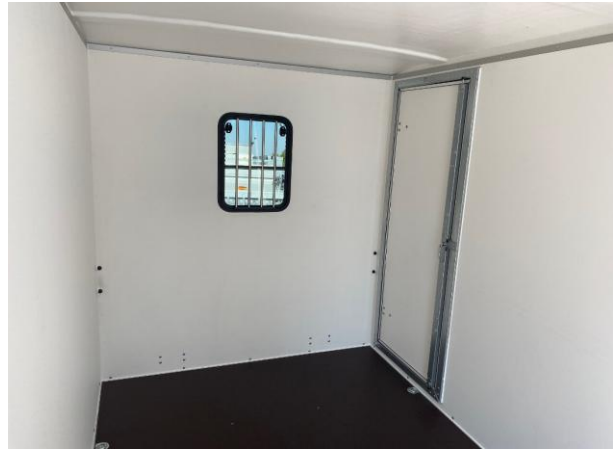
Auszugtritt Ausziehtritt Gitter ca. 60 x 30cm



Auszugtritt mit Riffelblech



Schiebefenster mit Gitterstäbe, verschiedene Grössen



Seitentüre, von innen und aussen zu öffnen



Dach-Ausstellfenster



Lüftungsschieber



KH 3221 mit Niederfahrwerk, 2 Ausstellklappen



Aluminium-Auffahrampen in Rampenschacht

