

Miet - Lift

Anhänger Möbellifte Hebebühnen Zelte Gas
Vermietung-Verkauf-Reparaturen

www.mietlift.ch

Miet-Lift
Im Nägelibaum 10
8352 Elsau-Räterschen
Tel. 052 203 33 11
Fax 052 203 33 13
info@mietlift.ch



Klemmschelle ø 48mm
Knebelschraube starr

Miet-Lift Art. Nr. 52130

Fr. 15.--



Klemmschelle ø 48mm
Knebelschraube starr, verlängerter Knebel
Tragfähigkeit max. 200kg

Miet-Lift Art. Nr. 52131

Fr. 23.--



Klemmschelle ø 48mm
Knebelschraube starr, Gussausführung
Lochabstand 105x50mm

Miet-Lift Art. Nr. 52133

Fr. 28.--



Schwenkvorrichtung für Stützräder,
belastbar bis 500kg, schwenkbar um 90°,
feuerverzinkt. Grundplatte 100x100mm,
Dicke 12mm. Lochabstand 50x70mm,
Lochdurchmesser 10,5mm. Dicke der beiden
Platten ca. 68mm, Bolzendicke 16mm.

Miet-Lift Art. Nr. 52138

Fr. 162.--



abdrehabar





Klemmhalter für 60mm Zugrohr
2 Bügel, 2 U-Profile
Schrauben und Muttern

Miet-Lift Art. Nr. 52149

Fr. 25.--



Klemmhalter für 70mm Zugrohr
2 Bügel, 2 U-Profile
Schrauben und Muttern

Miet-Lift Art. Nr. 52150

Fr. 25.--



2 Stück

Klemmhalter für 4-kant Rohre 60 x 60mm
Satz mit 2 Bügel mit Muttern,
2 Gegenplatten mit Schrauben

Miet-Lift Art. Nr. 52152

Fr. 28.--



2 Stück

Klemmhalter für 4-kant Rohre 70 x 70mm
Satz mit 2 Bügel mit Muttern,
2 Gegenplatten mit Schrauben

Miet-Lift Art. Nr. 52153

Fr. 29.--



Befestigungsplatte für Klemmschelle

Stahl verzinkt. Länge 150mm, Breite 100mm
Winkel 50mm, Dicke 5mm. Lochabstand 105mm
Lochabstand 105mm, Lochgrösse 11mm.

Miet-Lift Art. Nr. 52128

Fr. 32.--



Seite 2



Preise inkl. 7.7% MWST



Knebel für Klemmschelle
ø 48mm Rohr, Grifflänge 95mm

Fr. 14.--

Miet-Lift **Art. Nr. 52160**



Knebel für Klemmschelle
ø 48mm Rohr, Grifflänge 100mm

Fr. 16.--

Miet-Lift **Art. Nr. 52161**



Stützfuss mit Kurbel verzinkt
Länge eingezogen 400mm
Spindelhub 220mm, Tragkraft 300kg
Rohrdicke ø 48mm

Fr. 51.--

Miet-Lift **Art. Nr. 52201**



Schiebestütze 600mm verzinkt
Rohrdicke ø 48mm

Fr. 21.--

Miet-Lift **Art. Nr. 52202**



Schiebestütze 700mm verzinkt
Rohrdicke ø 48mm

Fr. 22.--

Miet-Lift **Art. Nr. 52203**



Schiebestütze schwere Ausführung
feuerverzinkt, 650mm
Rohrmasse 50/50mm
Befestigungslöcher 10x10cm für M10 Schrauben

Fr. 146.--

Miet-Lift **Art. Nr. 52204**



35mm

Schiebestütze 600mm verzinkt, Rohrdicke Durchmesser 35mm

Fr. 25.--

Miet-Lift **Art. Nr. 52205**



Stützfuss klappbar m. senkrechter Kurbel

Fr. 123.--

430mm, Kurbel fix montiert
Spindelhub 250mm, Aussenrohr \varnothing 57mm
Stützlast 1300kg

Miet-Lift **Art. Nr. 52210**



Stützfuss klappbar m. senkrechter Kurbel

Fr. 135.--

560mm, Kurbel fix montiert
Spindelhub 375mm, Aussenrohr \varnothing 57mm
Stützlast 1300kg

Miet-Lift **Art. Nr. 52211**



Stützfuss klappbar m. Sechskantmutter

Fr. 109.--

42cm eingefahren, 65cm ausgefahren,
ohne Kurbel und Platte, Schlüsselweite 19mm,
Spindelhub 250mm, Aussenrohr Durchmesser
57mm, Stützlast 1300kg

Miet-Lift **Art. Nr. 52212**



Stützfuss klappbar m. Sechskantmutter

Fr. 112.--

53cm eingefahren, 90cm ausgefahren,
ohne Kurbel, und Platte Schlüsselweite 19mm,
Spindelhub 375mm, Aussenrohr Durchmesser
57mm, Stützlast 1300kg

Miet-Lift **Art. Nr. 52213**



Kurbelstütze klappbar mit Schnellverschluss und Montagehalterung (benötigt keine Flanschplatte), Tiefe Halterung 40mm. 42cm eingefahren, 65cm ausgefahren, ohne Kurbel, Schlüsselweite 19mm, Spindelhub 240mm, Aussenrohr Durchmesser 60x60mm, Stützlast 1300kg

Fr. 120.--

Miet-Lift Art. Nr. 52244



Kurbelstütze klappbar mit Schnellverschluss und Montagehalterung (benötigt keine Flanschplatte), Tiefe Halterung 85mm. 42cm eingefahren, 65cm ausgefahren, ohne Kurbel, Schlüsselweite 19mm, Spindelhub 240mm, Aussenrohr Durchmesser 60x60mm, Stützlast 1300kg

Fr. 108.--

Miet-Lift Art. Nr. 52245





Abdeckkappe Kunststoff schwarz
zu Kurbelstützen 52212 + 52213
Aussenmass 59x59mm für Rohrinnenmass
ca. 51mm

Miet-Lift **Art. Nr. 52240**

Fr. 4.50



Sicherungsbolzen zu Kurbelstützen
verzinkt, Länge 90mm, Dicke 16mm

Miet-Lift **Art. Nr. 52241**

Fr. 20.--



Flanschplatte verzinkt
zu Stützfuss Art. 52210/52211/52212/52213

Miet-Lift **Art. Nr. 52214**

Fr. 20.--



Kurbel 19mm Innensechskant
zu Stützfuss Art. 52212/52213/
52216/52217

Miet-Lift **Art. Nr. 52215**

Fr. 23.--



Schiebestützen Montagewinkel verzinkt
zu Böckmann Koffernhänger und
Tiefladeanhänger. Nr. 1065239
Lochabstand 105mm, M10

Miet-Lift **Art. Nr. 52206**

Fr. 21.--



1 x Schlossschraube durch Boden,
2 x 6-Kantschrauben durch Seitenprofil



Kurbelstützen Montagewinkel verzinkt
zu Böckmann Koffernhänger und
Tiefladeanhänger. Nr. 1065209

Miet-Lift **Art. Nr. 52230**

Fr. 23.--



Befestigungsplatte für Flanschplatte

Kurbelstützen, Stahl verzinkt. Länge 140mm
Breite 65mm / 50mm, Lochabstand
110mm / 80mm

Miet-Lift **Art. Nr. 52246**

Fr. 25.--



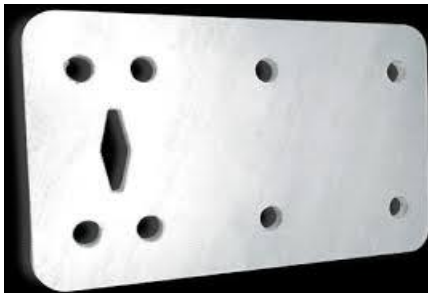
Befestigungsplatte für Kurbelstützen

Stahl feuerverzinkt. Länge 206mm, Breite
134mm, Dicke 8mm. Lochabstand
Breite 80mm, Länge 0/65/145mm,
Lochgrösse 13mm

Für Böckmann Hochlader HL-AL

Miet-Lift **Art. Nr. 52248**

Fr. 29.--



Befestigungsplatte für Kurbelstützen

Stahl feuerverzinkt. Länge 220mm, Breite
134mm, Dicke 8mm. Lochmass
80 x 80mm, 30 x 80mm
Lochgrösse 13mm

Für Böckmann Kipper

Miet-Lift **Art. Nr. 52250**

Fr. 29.--



Befestigungsplatte / Halterung für

Flanschplatte Kurbelstützen, Stahl
verschweisst und verzinkt. Löcher für
Verschraubung von Seite und unten.

Miet-Lift **Art. Nr. 52247**

Fr. 50.--



Befestigungsplatte für Flanschplatte zu Kurbelstützen, Stahl feuerverzinkt mit eingeschweisster Verstärkung. Für Böckmann Hochlader + Kipper. Länge 135mm Breite 80mm / 50mm, Lochabstand 80mm + 55-70mm, Dicke 5mm

Miet-Lift Art. Nr. 52249

Fr. 28.--



Federklammer für Handkurbelbefestigung

verzinkt mit 2 Bohrlöcher 4mm
Auflagefläche 20 x 25mm

Miet-Lift Art. Nr. 52208

Fr. 9.--



Kurbelhalter für Handkurbel

verzinkt mit 2 Bohrlöcher 5mm
Auflagefläche 40 x 45mm

Miet-Lift Art. Nr. 52209

Fr. 11.--



Stützfuss Alko Spindel 45°

seitlich schwenkbar. Nr. 1224068
Tragfähigkeit 500kg, Höhe 590mm

Miet-Lift Art. Nr. 52216

Fr. 91.--



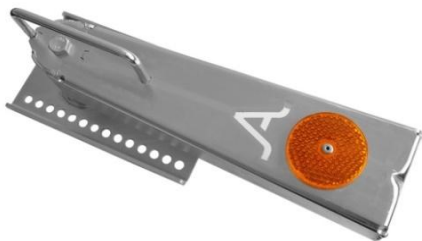
Stützfuss Alko Spindel 45°
 seitlich schwenkbar
 Tragfähigkeit 500kg, Höhe 740mm
 Miet-Lift Art. Nr. 52217

Fr. 97.--



Stützfuss klappbar, Flanschanschluss,
 Hub 430mm, Traglast 900kg (Preise ohne
 Flanschplatte Nr. 52220)
 Miet-Lift Art. Nr. 52219

Fr. 136.--

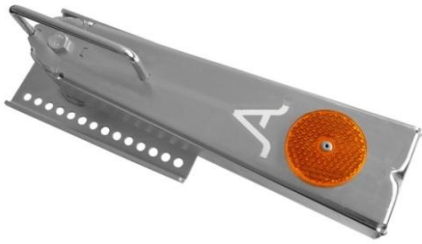


Stütze zu Hulco Medax Hochlader, lose
 inkl. 2 Montageplatten und Schrauben.
 1 Stütze feuerverzinkt, verschiedene
 Löcher in Befestigungsplatte, Länge Platte 220mm.
 verschiedene Löcher in Halteplatte
 Miet-Lift Art. Nr. 52228

Fr. 160.--

Medax



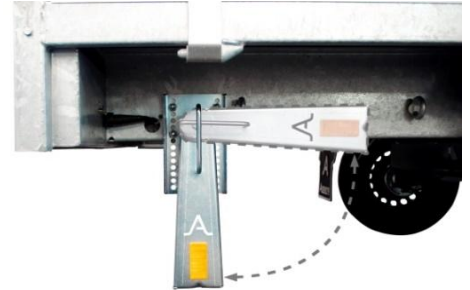


Stütze zu Ansems Fahrzeugtransporter

MSX, lose inkl. Schrauben. 1 Stütze
feuerverzinkt, verschiedene Löcher in
verschiedene Löcher in Halteplatte

Miet-Lift **Art. Nr. 52229**

Fr. 155.--



**Stützfuss vierkant 60mm
mit senkrechter Kurbel, lackiert**

Hub 350mm, Traglast 800kg
Gesamthöhe 656/915mm

Miet-Lift **Art. Nr. 52221**

Fr. 98.--



**Stützfuss vierkant 70mm
mit senkrechter Kurbel, lackiert**

Hub 300mm, Traglast 3000kg
Gesamthöhe 620/920mm

Miet-Lift **Art. Nr. 52222**

Fr. 140.--



**Stützfuss vierkant 80mm
mit senkrechter Kurbel, lackiert**

Hub 300mm, Traglast 4000kg
Gesamthöhe 620/920mm

Miet-Lift **Art. Nr. 52223**

Fr. 155.--



**Stützfuß vierkant 60mm
mit waagrechter Kurbel, lackiert**
Hub 300mm, Traglast 800kg

Fr. 74.--

Miet-Lift **Art. Nr. 52225**



**Stützfuß vierkant 70mm
mit waagrechter Kurbel, lackiert**
Hub 300mm, Traglast 1000kg

Fr. 87.--

Miet-Lift **Art. Nr. 52226**



**Stützfuß vierkant 80mm
mit waagrechter Kurbel, lackiert**
Hub 300mm, Traglast 1200kg
Totallänge eingefahren inkl. Kurbel ca. 670mm
Rohrlänge ca. 500mm

Fr. 109.--

Miet-Lift **Art. Nr. 52227**



**Stützfuß vierkant 50mm, mit waagrechter
Kurbel, verzinkt Hub 250mm, Traglast 300kg**
Rohrlänge 460mm, Tellergröße 160mm.
Schmiernippel

Fr. 77.--

Miet-Lift **Art. Nr. 52234**



**Stützfuß vierkant 80mm, lackiert
mit senkrechter Kurbel, 3-stufig**
Traglast 2500kg, Spindelhub 500mm
Auszug 1 = 100mm, Auszug 2 = 200mm
Gesamthöhe 685/1185mm

Fr. 188.--

Miet-Lift **Art. Nr. 52231**



**Stützfuss vierkant 90mm, lackiert,
mit senkrechter Kurbel (dreistufig), Traglast** **Fr. 297.--**

3000kg. Spindelhub 360mm, Hub Total 810mm
7 Stufen mit Stecknagel, Gesamthöhe
ausgefahren 1580mm

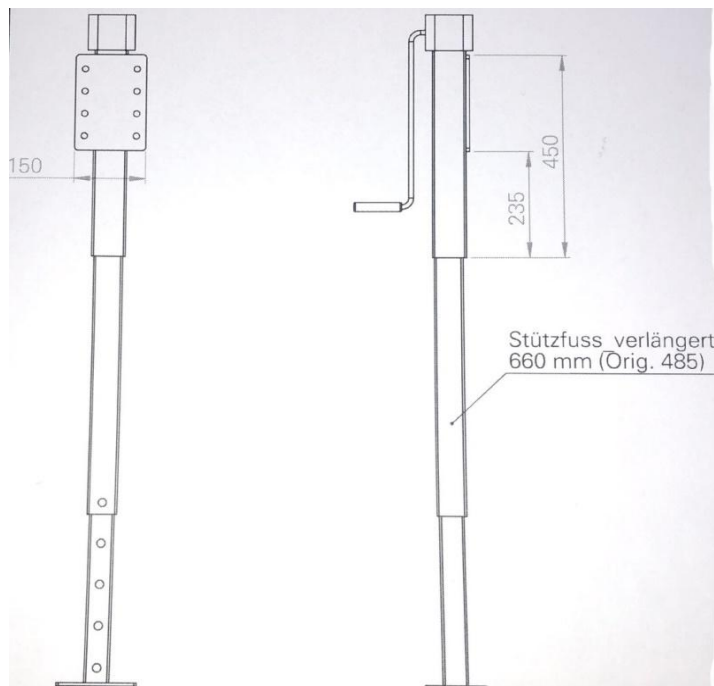
Miet-Lift Art. Nr. 52232



Stützfuss vierkant 70mm verzinkt, 3-Stufig **Fr. 215.--**

mit senkrechter Kurbel, Traglast 1500kg.
Befestigungsplatte 220 x 150 x 8mm
Lochabstand 110mm in Horizontale, 50mm in
vertikale, Lochgrösse M12. Spindelhub 340mm
3 Stufen mit Stecknagel 340mm verstellbar
verstellbar, Hub Total 680mm. Gesamthöhe
ausgefahren 1060mm. 14,5kg

Miet-Lift Art. Nr. 52233





Ausdrehstütze mit Klappfuss links und rechts verwendbar, Tragfähigkeit 300kg
Ausdrehstütze mit Klappfuss links und rechts verwendbar, Tragfähigkeit 300kg. Passend für Verkaufsanhänger VKE von WM Meyer. Totallänge 560mm, inkl. Schraubenlöcher, 6-Kant 19mm
Miet-Lift **Art. Nr. 52281**

Fr. 66.--



Änderungen in Produkte- und Preisänderungen vorbehalten