

Baumaschinentransporter Böckmann

Nettopreise



Baumaschinentransporter (BT-ST) Tieflader mit hochklappbaren Auffahrampen

Verwindungsstreifer, verschweisster und feuerverzinkter Grundrahmen mit starker Stahlprofilbrücke. Auffahrampen (LxB=160x36cm) aus massivem Stahl-Lochblech mit robusten verstellbaren Stützbügeln. Rampen seitlich verschiebbar. Starke Stahl-Längsträger für optimale Stabilität, praktische Tiefladeausführung für einen niedrigen Auffahrwinkel. Robuste, feuerverzinkte Bordwände (20cm hoch) mit Lochgalerie, feste Frontwand.

Stabile, rutschhemmende Siebdruckbodenplatte, mehrfach verleimt, wasserfest. Klappbare Zurringe mit daN 2000 Zugkraft, 6 Stück bei BT 3014/3016, 8 Stück bei BT 3518/40148. Weitere sind nachrüstbar. Massive, geschraubte V-Deichsel, automatisches verstärktes Stützrad, Gusskupplung, wartungsfreie Gummifederachse mit Einzelradaufhängung, Bereifung 195/50 R 13C, Stahlkotflügel (begehrbar), 2 Unterlegkeile. Flache Schaufelablage auf Deichsel. Grundpreis ohne Staubox, hoher Schaufelablage, Gitterrampe, Hebehilfe, Ersatzrad (wie auf Fotos) **Ladehöhe ca. 45cm**



Typ	Innenmasse	Gesamtgewicht kg	Nutzlast ca. kg	Aluriffel- blech auf Boden	Auffahrtgitter zwischen Rampen inkl. Hebehilfe	Preise inkl. 8.1% MWST
BT-ST 3014/27	303x140x20	2700	2020	440.00	590.00	5120.00
BT-ST 3016/27	303x165x20	2700	1980	610.00	710.00	5180.00
BT-ST 3016/35	303x165x20	3500	2710	610.00	710.00	5790.00
BT-ST 3518/35	353x180x20	3500	2650	690.00	740.00	6150.00
BT-ST 4018/35	403x180x20	3500	2610	770.00	740.00	6450.00
BT-ST 4018/35 T	403x180x20	3500	2540	770.00	740.00	7180.00

3-Achser Tridem



Zurringe daN 2000



hohe Schaufelablage Podest



flache Schaufelablage, Standard



Anfahranschlag / Positionierhilfe



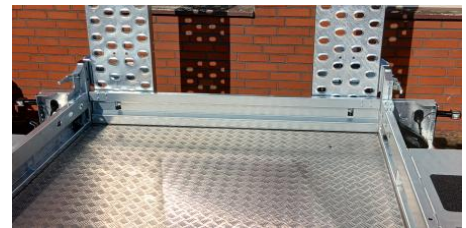
Auftritt bei Kotflügel



LED Seitenmarkierungsleuchten



LED Beleuchtung (Rückleuchten)



Blechklappe hinten

Alko Stützrad 500kg statt Standart 250kg (bei GG 3500 kg inklusive) 130.00

Anfahranschlag / Positionierhilfe 250.00

Schaufelablage hoch, Podest aus feuerverzinktem Stahllochblech 175.00

Staukasten Kunststoff, seitlich oder an Front (nur mit Schaufelablage) montiert 220.00

Seilwinde 900kg inkl. 8m Seil, Umlenkrolle 340.00

Hebehilfe für Auffahrschienen (2 Stück) 160.00

Radstossdämpfer, 4 Stück 280.00

Radstossdämpfer, 6 Stück 390.00

höhenverstellbare Auflaufeinrichtung mit DIN-Oese 2540.00

höhenverstellbare Auflaufeinrichtung mit Kugelpkupplung 2350.00

Reserveradhalter 190.00

Reserverad 13" (195/50R13) 160.00

LED Beleuchtung (Rückleuchten) LED Beleuchtung (Rückleuchten) 90.00

LED Seitenmarkierungsleuchten (3014 / 3016 / 3518) 70.00

LED Umfeldlampen (zusätzlich zu Rückfahrlampen, links und rechts) 220.00

Blechklappe hinten durchgehende für das Verschliessen der Öffnung zwischen den Rampen 170.00

Zurrring zum nachrüsten 50.00

Kommunaltransporter Böckmann, abkipppbar



Kippbarer Baumaschinentransporter (MH-AL) mit Auffahrrampe, Hochlader

Verwindungsstreifer, verschweisster und feuerverzinkter Grundrahmen, selbsttragender Spezialprofilbrücke. Idealer Auffahrwinkel sowie niedriger Schwerpunkt durch 13"-Niederflurreifung. Massive Quer-/Längsträgerkonstruktion, hydraulische Handpumpe für das Heben der Brücke. Robuste, klapperfreie Sicherheitverschlüsse zum Arretieren der Ladefläche. 6 in der Seitenblende eingelassene massive und klapperfreie Zurrbügel. Ladefläche mit einer stabilen, rutschhemmenden Siebdruckbodenplatte komplett geschlossen, mehrfach verleimt, wasserfest. Geschraubte V-Deichsel, automatisches Stützrad, wartungsfreie Gummifederachsen mit Einzerradaufhängung, massive Gusskupplung. Robuste, doppelwandige und eloxierte Aluminiumbordwände 20cm hoch (gegen Mehrpreis 35cm hohe oder geteilte Bordwände), 4-seitig mit klapperfreien Bordwandverschlüssen gesichert. Hinten zwei Stahlauffahrrampen mit rutschfestem Lochblech, seitlich verstellbar, Länge 100cm. Beleuchtung 12 Volt mit 13-poligem Stecker, Umrissbeleuchtung LED

Typ	Innenmasse	Gesamtgewicht kg	Nutzlast ca. kg	Radgrösse	Stirnwand klappbar	Kippwinkel	Ladehöhe ca.	Preise 8.1% inkl. MWST
MH-AL 4321/30	430x210x20	3000	2190	13"	ja	11°	66cm	6770.00
MH-AL 4321/35	430x210x20	3500	2610	13"	ja	11°	66cm	7080.00
MH-AL 5021/35	500x210x20	3500	2560	13"	ja	9°	66cm	7690.00
MH-AL 5021/35 T	500x210x20	3500	2470	13"	ja	11°	66cm	8300.00

T = Anhänger mit 3 Achser / Tridem

Zubehör:

Radstossdämpfer, 4 Stück	290.00
Radstossdämpfer, 6 Stück	400.00
höhenverstellbare Auflaufeinrichtung mit DIN-Oese	3000.00
höhenverstellbare Auflaufeinrichtung mit Kugelkupplung	2790.00
Bordwände 35cm klappbar statt 20cm MH-AL 4321	260.00
Bordwände 35cm klappbar statt 20cm MH-AL 5021	260.00
Bordwände seitlich mit Mittelpfosten, längs geteilt	290.00
Seitliche Bordwände mit Mittelpfosten (2-teilig)	300.00
Hinten 20cm Aluminiumbordwand (anstatt Auffahrrampen) 1 Paar Rampen unten in Rampenschacht gelagert / M	490.00
Hinten 20cm Aluminiumbordwand (anstatt Auffahrrampen) 1 Paar Rampen unten in Rampenschacht gelagert / M	570.00
Zwischengitter hinten zwischen den beiden Auffahrrampen als geschlossene Fläche (für 3-Radfahrzeuge)	730.00
Laubgitter 60cm hoch, Stahl verschweisst und feuerverzinkt, MH-AL 4321	920.00
Laubgitter 60cm hoch, Stahl verschweisst und feuerverzinkt, MH-AL 5021	1050.00
H-Gestell vorne (Stirnwandgalerie), Stahl verschweisst und feuerverzinkt	250.00
Alu-Riffelblechboden auf Holzboden zu MH-AL 4031	780.00
Alu-Riffelblechboden auf Holzboden zu MH-AL 5021	840.00
Reserverad 13" (195/50R13)	165.00
Reserveradhalter montiert	170.00
Seilwinde 900kg inkl. 8m Seil, Umlenkrolle	340.00
Seilwinde elektrisch Dragon 12 Volt mit Synthetikseil, Seilzugnennkraft ca. 2900kg. Kabel- und Funkbedienung	1590.00
Umlenkrolle für Seilwinde	125.00
Seitenwandgalerie / Binde-Lochgalerie	250.00
Zusätzlicher Zurrbügel in Seitenblende (6 Stück in Grundauführung)	45.00
Versenkte Zurrmulden, pro Stück	89.00
LED Beleuchtung (Begrenzungs, Umriss + Rückleuchten)	110.00
DIN-Zugöse an Stelle Kugelkupplung	220.00
EasyKipp Vorrichtung mit 6-Kant Aufnahme für Akkuschauber zum Bedienen der Hydraulikpumpe	310.00

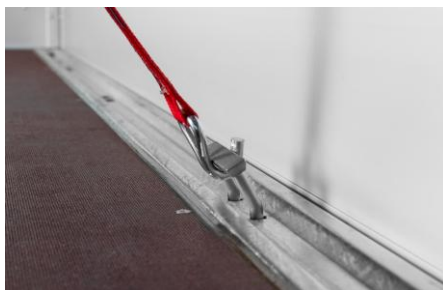




Mechanische Seilwinde

steckbare Umlenkrolle

3 Steckmöglichkeiten für Umlenkrolle



Kippbarer Aluminium-Kastenanhänger, Tieflader

Idealer Auffahrwinkel, leichtes Anheben der Ladefläche durch Gasdruckstossdämpfer. Robuste, doppelwandige und eloxierte Aluminium-Bordwände (35cm hoch). Stirnwand fest massive, verzinkte Auffahrrampe aus Stahl-Lochblech (50cm lang, max. Tragkraft 300kg). Stabile, rutschfeste Siebdruckbodenplatte, mehrfach verleimt und wasserfest, Winkelhebelverschlüsse, schlagfeste, recycelbare Kunststoffkotflügel. 4 Zurrösen auf Boden montiert. Grundpreis ohne Seitenwand-Lochgalerie.

Typ	Innenmasse cm	Gesamt- gewicht kg	Nutz- last ca. kg	Rad- grösse	Kipp- winkel	Auflauf- bremse	Stütz- rad	Preise inkl. 8.1% MWST
TL-ALK 2113/75	210x130x35	750	570	13"	18.5°	nein	ja	1990.00
TL-ALK 2513/75	251x130x35	750	560	13"	17°	nein	ja	2240.00
TL-ALK 2513/135	251x130x35	1350	1090	14"	17°	ja	ja	2590.00
TL-ALK 3015/135	301x150x35	1350	1040	14"	13.5°	ja	ja	2890.00
TL-ALK 3015/15	301x150x35	1500	1080	14"	14°	ja	ja	2950.00



Zubehör für alle Modelle

Typ			2113 210x130	2513 251x130		3015 301x150
Radstossdämpfer, 2 Stück			180.00	180.00		180.00
Radstossdämpfer, 4 Stück				290.00		290.00
Stützrad			70.00	70.00		
Stützrad Automatik				110.00		110.00
Aufpreis Stützrad Automatik				70.00		70.00
Profi-Paket (Seiten- + Stirnwandgale			230.00	230.00		230.00
H-Gestell vorne / Stirnwandgalerie			150.00	150.00		160.00
Stirnwand klappbar			130.00	130.00		130.00

Alu-Riffelblech auf Boden			425.00	510.00		650.00
Verzinktes Stahlblech			300.00	345.00		
Reserveradhalter			105.00	105.00		105.00
Reserverad 14"			153.00	153.00		153.00
Reserverad 14" 185R14C				155.00		155.00
Schiebestützen, Paar			110.00	110.00		110.00
Schiebestützen verstärkt, Paar				245.00		245.00
Teleskopkurbelstützen, Paar			255.00	255.00		255.00
Versenkte Zurrmulde pro Stück			75.00	75.00		75.00
Flachblache in grau (nicht mit Galerie)			142.00	155.00		
Flachblache (nicht möglich mit Galerie)			155.00	165.00		
Bügel für Flachblache, Alu pro Stück			40.00	40.00		40.00
Hochblache kpl. Innenhöhe 115cm fl			460.00			
Hochblache kpl. Innenhöhe 155cm fl			480.00	580.00		720.00
Hochblache kpl. Innenhöhe 175cm fl				630.00		760.00
Hochblache kpl. Innenhöhe 195cm						795.00
Blachenmontage			90.00	100.00		120.00

Blachenfarben: weiss, schwarz, grau, rot, blau, gelb, silber, grün, orange

Nur für Modelle mit fester Stirnwand und ohne Seitenwandgalerie:

Aufsatzwände Alu + 35cm, lose Teile			490.00	570.00		640.00
Montage Aufsatzwände			90.00	90.00		90.00
Gitteraufsatz + 60cm				620.00		830.00
Staukasten Kunststoff 440x150x210			220.00	220.00		220.00



