

Werkzeug- und Pausenanhänger Böckmann

Nettopreise



Modellübersicht Koffer Tieflader (Grundmodelle)

alle Modelle für 100 km/h zugelassen



KT 1-Achser und Tandemachser
Plywoodwände
Polyesterdach
2 Flügeltüren



KT-AL 1-Achser und Tandemachser
Aluminiumwände, Polyesterdach
2 Flügeltüren



KT 2513/135 mit Kombirampe
Plywoodwände, Niederfahrwerk
10" statt 13" Räder ca. 35cm
Ladehöhe, flacher Rampenwinkel



KT Kombirampe
Plywoodwände, Polyesterdach
Kombirampe,
Rampe auch als Türe zu öffnen
Rampe mit Antirutschbeschichtung



KT-AL Kombirampe
Aluminiumwände, Polyesterdach
Kombirampe,
Rampe auch als Türe zu öffnen
Rampe mit Antirutschbeschichtung



KH Hochlader
Plywoodwände



Grundausrüstung für alle Modelle

Robuste Rahmenkonstruktion aus Alu-Doppelstegprofil, mehrfach verleimter kunststoffbeschichteter Plywood-Aufbau (Holz) weiss oder grau (bis 182cm Höhe) oder eloxierte Aluminiumkammerprofile. Hochwertiges Polyesterdach inkl. Spoiler (überlappt die Wände). Innenbeleuchtung mit Kippschalter. 1 Türe bis 251cm Innenlänge, 2 Flügeltüren ab 301cm, Türfeststeller. Siebdruck-Holzboden, 4 verstellbare Binderinge bis 251cm Länge, ab 301cm 6 Stück. Weitere Binderinge können nachgerüstet werden.

Schlagfeste Kunststoffkotflügel, wartungsfreie Gummifederachse mit Einzelradaufhängung, Auflaufbremsen mit Rückfahr-automatik.

Alle Einachser-Modelle serienmässig mit Standard-Stützrad, Tandem-Modelle serienmässig mit automatischem Stützrad.

Alle Tandem-Modelle und ab Grösse KT 3015 mit V-Deichsel.

Plywoodwände: mehrfach wetterfest verleimte Holzplatten, weiss oder grau beschichtet.

Aluminiumwände: eloxierte Aluminium Hohlkammerprofile, 18mm dick

Wanddicke bei Seitenhöhe 152cm = 9mm, bei Seitenhöhe 182cm + 220/202cm = 14mm

Beschriftung: Wände nur mit Folien 3M 3690B oder Orajet 3951 HAT beklebbar

Kofferranhänger Tieflader, Plywoodwände KT

Typ	Innenmasse cm LxBxH	Durchgang BxH	Total- höhe	Gesamt- gewicht kg	Nutzlast ca. kg	Leergewicht ca. kg	Ladehöhe	Preise inkl. 8.1% MWST
KT 2513/75	251x130x152	124x129	213	750	430	320	50	2980.00
KT 2513/135	251x130x152	124x144	217	1350	1010	340	54	3120.00
KT 2513/135 F	251x130x152	124x144	208	1350	990	360	43	3640.00
KT 2513/15	251x130x152	124x144	218	1500	1140	360	55	3540.00
KT 2513/15 F	251x130x152	124x144	209	1500	1130	370	43	4010.00
KT 2513/135 H	251x130x202	124x194	270	1350	920	430	54	3820.00
KT 3015/135	301x150x152	144x144	217	1350	930	420	54	3950.00
KT 3015/135 M	301x150x182	144x174	250	1350	850	500	54	4170.00
KT 3015/135 MF	301x150x182	144x174	238	1350	900	450	43	4700.00
KT 3015/15 M	301x150x182	144x174	249	1500	990	510	55	4270.00
KT 3015/15 MF	301x150x182	144x174	239	1500	1000	500	44	4590.00
KT 3015/20 M	301x150x182	144x174	249	2000	1420	580	53	4490.00
KT 3015/20 MF	301x150x182	144x174		2000	120	580	43	4950.00
KT 3015/27 M	301x150x182	144x174	250	2700	2100	600	55	4730.00
KT 3015/27 MF	301x150x182	144x174		2700	2100	600	43	5050.00
KT 3015/15 H	301x150x202	144x194	270	1500	970	530	55	4460.00
KT 3015/20 H	301x150x202	144x194		2000	1390	610	52	4950.00
KT 3015/27 H	301x150x202	144x194	270	2700	2070	630	55	5080.00
KT 3015/27 HF	301x150x202	144x194	259	2700	2070	630	43	5310.00
KT 3018/27 H A	301x185x202	179x192	270	2700	2000	700	54	7080.00
KT 3018/30 H A **	301x185x202	179x192		3000	2240	760	54	
KT 3018/35 H A **	301x185x202	179x192		3500	2700	800	55	
KT 4018/27 H	400x185x202	179x194	270	2700	1740	960	55	6630.00
KT 4018/35 H	400x185x200	179x194	270	3500	2560	960	54	7680.00
KT 4018/35 H F	400x185x200	179x194	260	3500	2540	940	45	8180.00

Wände nur mit Folien 3M 3690B oder Orajet 3951 HT beklebbar

F= Niederfahrwerk mit tieferer Ladehöhe

Kofferranhänger Tieflader mit Kombirampe, Plywood- oder Aluwände

Grundmodell wie Standard-Kofferranhänger, inklusive Kombirampe, inkl. Silikon-Rampenbeschichtung), inkl. 1 Paar Stützen

Niederfahrwerk mit niedriger Ladehöhe ca. 43/44cm

Kombination: Rampe kann auch als Türe geöffnet werden
Die Rampe endet am Ende in Keilform, so können Geräte mit kleine Räder problemlos beladen werden
Gummidichtungen Verhindern das Eintreten von Feuchtigkeit
Abschliessbar mit Vorhängeschloss, Hebehilfe für Rampe, Rampenfläche inkl. Silikon-Beschichtung (**gegen Mehrpreis:** Hartgummi oder Aluriffelblech auf Rampe)

Typ	Innenmasse cm LxBxH	Durchgang BxH	Total- höhe	Gesamt- gewicht kg	Nutzlast ca. kg	Leergewicht ca. kg	Ladehöhe	Preise inkl. 8.1% MWST
-----	---------------------------	------------------	----------------	--------------------------	--------------------	-----------------------	----------	------------------------------

Modelle mit Holzwände

KT 2513 + 3015 Modelle mit Holzrampe, Flächenbelastung 600kg (Beschichtung gegen Mehrpreis)

KT 2513/135 F	251x130x152	124x144	208	1350	960	390	43	4240.00
KT 2513/15 F	251x130x152	124x144	209	1500	1080	410	44	4610.00

KT 3015/135 F	301x150x152	144x144	208	1350	880	470	43	
KT 3015/135 MF	301x150x182	144x174	238	1350	910	440	43	5300.00
KT 3015/15 MF	301x150x182	144x174	239	1500	960	540	44	5190.00
KT 3015/20 MF	301x150x182	144x174	238	2000	1390	610	43	5550.00
KT 3015/27 MF	301x150x182	144x174	238	2700	2070	630	43	5650.00
KT 3015/27 HF	301x150x202	144x194	258	2700	2040	690	43	5910.00
KT 4018 Modelle mit Aluminiumprofilrampe, Flächenbelastung 1400kg (Beschichtung gegen Mehrpreis)								
KT 4018/27 M	400x185x182	179x174	250	2700	1800	900	55	7890.00
KT 4018/27 H	400x185x200	179x194	270	2700	1740	960	54	8020.00
KT 4018/35 H	400x185x200	179x194	270	3500	2480	1020	55	9110.00

Modelle mit Aluminiumprofilwände

KT 2513 + 3015 Modelle mit Aluminiumprofilrampe, Flächenbelastung 1200kg (Beschichtung gegen Mehrpreis)

KT-AL 2513/135F	251x130x152	124x144	208	1350	900	450	43	4870.00
KT-AL 2513/15F	251x130x152	124x144	209	1500	1050	450	44	
KT-AL 3015/20MF	301x150x182	144x174	238	2000	1340	660	43	6240.00
KT-AL 3015/27MF	301x150x182	144x174	238	2700	2030	670	43	6360.00
KT-AL 3015/27HF	301x150x202	144x194	258	2700	2000	690	43	6530.00

Beschichtung der Rampen:

Silikonbeschichtung	251x130x152	160.00
Silikonbeschichtung	301x151x182	185.00
Silikonbeschichtung	301x151x202	240.00
Gummibelag	251x130x152	250.00
Gummibelag	301x151x182	335.00
Gummibelag	301x151x202	360.00

F= Niederfahrwerk

Kofferranhänger Tieflader, Aluminiumprofilwände, KT-AL

Bei allen Typen/ Grössen eloxierte Aluminiumbordwände 18mm dick an Stelle der Holzwände.

Grundauführung wie Koffer Tieflader Plywood/ Holz.

Typ	Innenmasse cm LxBxH	Durchgang BxH	Total- höhe	Gesamt- gewicht kg	Nutzlast ca. kg	Leergewicht ca. kg	Ladehöhe	Preise inkl. 8.1% MWST
KT-AL 2513/135 F	250x131x151	124x144	208	1350	940	410	43	4'270.00
KT-AL 3015/15 M	300x150x181	144x174	251	1500	960	540	55	5'380.00
KT-AL 3015/15 M F	300x150x181	144x174	241	1500	960	540	44	5'670.00
KT-AL 3015/27 M	300x151x181	144x174	250	2700	2080	620	54	5'580.00
KT-AL 3015/20 MF	300x151x181	144x174	238	2000	1390	610	43	5'640.00
KT-AL 3015/27 MF	300x151x181	144x174	238	2700	2070	630	43	5'760.00
KT-AL 3015/27 H	300x151x201	144x194	270	2700	2060	640	54	5'810.00
KT-AL 3015/27 HF	300x151x201	144x194	258	2700	2130	570	43	5'930.00

F= Niederfahrwerk mit tieferer Ladehöhe

Zubehör Kofferranhänger Tieflader

Typ cm		KT 2513 251x130	KT 3015 301x150	KT 4018 300x185	KT 4018 400x185
Radstossdämpfer 2 Stück, ab Werk		175.00	175.00	175.00	175.00
Radstossdämpfer 4 Stück, ab Werk			280.00	280.00	280.00
Aufpreis Stützrad automatik statt einfaches Stützrad		68.00	68.00		
Alu-Riffelblech auf Boden		490.00	640.00		1020.00
verzinktes Blech auf Boden		370.00	470.00		720.00
Auffahrrampe Standard statt Flügeltüre, max. 500kg, Holz		600.00	600.00		
Auffahrrampe Standard statt Flügeltüren, max. 1200kg, Alu					
Auffahrrampe Standard Flügeltüren, max. 1400kg, Alu				730.00	730.00
Silikonbeschichtung auf Rampe 152cm		160.00	170.00		
Silikonbeschichtung auf Rampe 182cm			185.00	220.00	220.00
Silikonbeschichtung auf Rampe 202cm			200.00	240.00	240.00
Alu-Riffelblech auf Auffahrrampe 152cm		310.00	330.00		
Alu-Riffelblech auf Auffahrrampe 182cm			390.00		
Alu-Riffelblech auf Auffahrrampe 202cm		370.00	430.00		
Gummibelag auf Auffahrrampe 152cm		250.00	285.00		
Gummibelag auf Auffahrrampe 182cm			335.00	400.00	400.00
Gummibelag auf Auffahrrampe 202cm		300.00	360.00	440.00	440.00
Kombirampe: Rampe auch als Türe zu öffnen, Scharnier links mit Anfahrkeil am Rampenende, inkl. Hebehilfe					
Flächenbelastung 500 kg Holz, ohne Antirutsch-Beschichtung		650.00	650.00		
Flächenbelastung 1200 kg Alu, ohne Antirutsch-Beschichtung					
Flächenbelastung 1400 kg Alu, ohne Antirutsch-Beschichtung				790.00	790.00

Loch-Schlitzschienen pro Paar montiert (links und rechts) , Höhen wählbar	240.00	300.00	300.00	400.00
Airlineschienen pro Paar montiert, Höhen wählbar	Anfrage	Anfrage	Anfrage	Anfrage
Absperrstange pro Stück	165.00	165.00	185.00	185.00
Reserveradhalter, ab Werk	110.00	110.00	110.00	145.00
Reserverad 13"	150.00	150.00	150.00	150.00
Reserverad 14"	150.00	150.00	150.00	150.00
Reserverad 14" (185R14C) 3.0t			145.00	145.00
Bereifung 13" (Ladehöhe reduziert)	Anfrage	Anfrage	Anfrage	
Stahl-Auffahrschienen 2000kg/Paar, 200x26cm			575.00	575.00
Stahl-Auffahrschienen 2400kg/Paar, 200x26cm			600.00	600.00
Schiebestützen pro Paar	110.00	110.00	110.00	110.00
Schiebestützen verstärkt (pro Paar), ab Werk	255.00	255.00	255.00	255.00
Teleskopkurbelstützen (pro Paar), ab Werk	260.00	260.00	260.00	260.00
V-Deichsel mit Auftritt (Alu-Riffelblech)	185.00	185.00	185.00	185.00
Zusätzlicher Binderinge mit Nutenstein, verstellbar	40.00	40.00	40.00	40.00
Versenkte Zurrösen (Zuarmulde), pro Stück	75.00	75.00	75.00	75.00
2-Flügeltüren an Stelle einer Türe	270.00			
Türe abschliessbar vorne, rechts oder links	815.00	815.00	815.00	815.00
Personenverschluss (innen+ausssen zu öffnen)	920.00	920.00	920.00	
Aufstellklappe seitlich rechts oder links, 211.5x153cm	1220.00			
Aufstellklappe seitlich rechts oder links, 261.5x105cm		1220.00		
Aufstellklappe seitlich rechts oder links, 261.5x153cm		1220.00		
Aufstellklappe seitlich rechts oder links, 360x153cm			1220.00	1390.00
Aufstellklappe hinten statt Flügeltüren	1150.00	1150.00		
Lüftungsschieber ca. 12x50cm Aluminium	290.00	290.00	290.00	290.00
Ausziehbarer Tritt unter Lichtbalken, Riffelblech 40x80cm	830.00	830.00	830.00	830.00
Wände aussen grau nur bis Innenhöhe 182cm möglich	0.00	0.00		

Schiebefenster 450x300mm BxH montiert, braun, mit Gitterstäbe, Querformat				
Schiebefenster 600x450mm BxH montiert, braun, mit Gitterstäbe, Querformat				
Schiebefenster 700x300mm BxH montiert, weiss, ohne Gitterstäbe, Querformat 1173489				
Ausstellfenster 900x600mm montiert für alle Modelle, Sonnen- und Mückenstoren				
Klapptritt gross 34x16cm lose ohne Montage				
Klapptritt gross 34x16cm montiert				
Dachluke / Ausstellfenster ca. 35x50cm	450.00	450.00	450.00	450.00
Blachendreieck zwischen zwei Aufstellklappen	420.00	420.00	420.00	420.00
Rückfahrbeleuchtung (Umfeldbeleuchtung) 2 LED Scheinwerfer	220.00	220.00	220.00	220.00
Polyesterdach grau statt weiss	0.00	0.00		
Polyesterdach anthrazit-metallic statt weiss	150.00	170.00		

Trennwand quer aus braunen Schaltafeln, 27mm				480.00
Aluminiumtablar an Frontwand 150 x 40cm, Rand 8cm				250.00
Holztisch 50 x 120cm mit Holzbank 28 x 120cm an Wand montiert				280.00
Kleiderhaken, Doppelhaken montiert				54.00
Schlüsselleiste mit 4 Haken				25.00
Karetttenhalter an Frontwand montiert, rostfrei				280.00
Strom Steckleiste mit 5 Steckdosen, 230 Volt. Kabel 3m				55.00
Kabeldurchführungsloch im Boden mit Deckel				40.00
Werkzeughalter Doppelhaken für Schaufeln, Rechen etc. Nr. 58195. Für Loch-Schlitzschienen				61.00
Halbrundhaken Nr. 58192. Für Loch-Schlitzschienen				15.00
Halbrundhaken Nr. 58193. Für Loch-Schlitzschienen				15.00
Haken Nr. 58194. Für Loch-Schlitzschienen				15.00
Balkenschuh für Einlage von Holzbalken Nr. 58114. Für Loch-Schlitzschienen				22.00



Handkurbel für Kurbelstützen



Kurbelstütze abschwenkbar



Rohrschiebestütze



Reserverad montiert



Loch-Schlitz-Zurrschienen



Werkzeugkisten diverse Grössen / Kunststoff und Aluminium



Hochlader mit Heckrampe, Hebehilfen



Türe in Frontwand



Türverschluss, Innenseite



Seitentüre KT 4018



Seitentüre KT 2513 + KT 3015



Seitentüre Hochlader KH, Klapptritt



Auszugtritt Klapptritt gross, seitlich



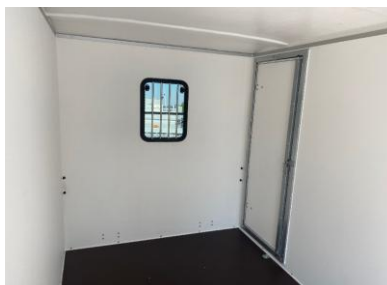
Klapptritt an Seitenwand



Karettenhalter



Schiebefenster mit Gitterstäbe



Seitentüre



Dach-Ausstellfenster



Niederfahrwerk, 2 Ausstellklappen



Umfeldbeleuchtung mit zusätzlichen LED Scheinwerfer





Aluminiumtablare



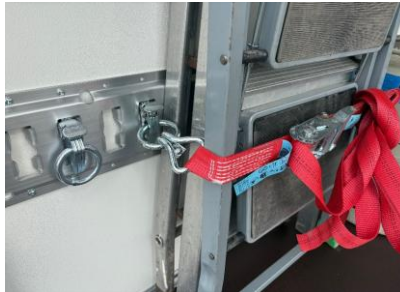
Schlüsselleisten, Kleiderhaken



Doppelhaken für Schaufeln etc.



Haken eckig



Zurrbeschlag mit Ring



Haken halbrund

Model- + Preisbeispiele



Werkzeuganhänger mit Kombirampe, Seitenklappe, 2 Schienen für Werkzeughalter und Zurrgurte, 4 Aluminiumtablare

Grundanhänger KT 3015/15 H, 301 x 152 x 202cm Innenmasse, Gesamtgewicht 1500kg, Nutzlast ca. 920kg

Kombirampe (auch als Türe zu öffnen) mit Silikonbeschichtung, Traglast 600kg, Seitenklappe

1 Paar Rohrstützen

4 Aluminiumtablare an Frontwand 150 x 40cm, Rand 8cm

Links 2 Reihen Loch-Schlitzschienen (ohne Beschläge)

1 Lochschlitzschiene zusätzlich

Würth Lagergestell an Stelle 4 Aluminiumtablare wie Foto, Mehrpreis



7770.00

135.00

150.00



Werkzeuganhänger mit Kombirampe, Seitenklappe, 3 Schienen für Zurrgurte und Werkzeughalter, 4 Aluminiumtablare

Grundanhänger KT 3015/27 H, **301 x 152 x 202cm** Innenmasse, Gesamtgewicht 2700kg, Nutzlast ca. **1980kg**

Kombirampe (auch als Türe zu öffnen) mit Silikonbeschichtung, Traglast 600kg, Seitenklappe

1 Paar Rohrstützen

Links 3 Reihen Loch-Schlitzschienen (ohne Beschläge)

4 Aluminiumtablare an Frontwand 150 x 40cm, Rand 8cm

2 Schlüsselleisten mit 4 Haken, 3 Doppelkleiderhaken



8640.00

**Werkzeuganhänger, hinten 2 Flügeltüren, 3 Schienen für Zurrgurte und Werkzeughalter, 4 Aluminiumtablare**

Grundanhänger KT 3015/15 H, **301 x 152 x 202cm** Innenmasse, Gesamtgewicht 1500kg, Nutzlast ca. **900kg**

1 Paar Rohrstützen

Links und rechts je 3 Reihen Loch-Schlitzschienen (ohne Beschläge)

4 Aluminiumtablar an Frontwand 150 x 40cm, Rand 8cm



5920.00

Werkzeuganhänger, hinten 2 Flügeltüren, 3 Schienen für Zurrgurte und Werkzeughalter

Grundanhänger KT 3015/15 H, **301 x 152 x 202cm** Innenmasse, Gesamtgewicht 1500kg, Nutzlast ca. **900kg**

1 Paar Rohrstützen

Links und rechts je 3 Reihen Loch-Schlitzschienen (ohne Beschläge)



5040.00

**Werkzeuganhänger, hinten Kombirampe, 3 Schienen für Zurrgurte und Werkzeughalter, 4 Aluminiumtablare**

Grundanhänger KT 3015/15 H, **301 x 152 x 202cm** Innenmasse, Gesamtgewicht 1500kg, Nutzlast ca. **850kg**

Kombirampe (auch als Türe zu öffnen) mit Silikonbeschichtung, Seitenklappe

1 Paar Rohrstützen

Links und rechts je 3 Reihen Loch-Schlitzschienen (ohne Beschläge)

4 Aluminiumtablar an Frontwand 150 x 40cm, Rand 8cm



6790.00



Werkzeuganhänger mit Pausenraum, hinten Kombirampe, Seitentüre, 3 Schienen, 4 Aluminiumtablare
 Grundanhänger KT 3015/15 H, **301 x 152 x 202cm** Innenmasse, Gesamtgewicht 1500kg, **Nutzlast ca. 850kg**
 Kombirampe (auch als Türe zu öffnen) mit Silikonbeschichtung, 1 Paar Rohrstützen
 Seitentüre, Klappritt unter Türe, Schiebefenster in Frontwand, Trennwand aus Schaltafeln
 Pausenraum Innenlänge ca. 120cm, Tisch mit Bank für 2 Personen, Kleiderhaken, Schlüsselhaken
 Kabeldurchführungsloch im Boden für Stromkabel,
 Werkzeugraum Innenlänge ca. 180cm, Links und rechts je 3 Reihen Loch-Schlitzschienen (ohne Beschläge)
 4 Aluminiumtablar an Frontwand 150 x 40cm, Rand 8cm, 6 Bänderinge an unten Seitenwand



8520.00



Werkzeuganhänger, hinten Kombirampe, 3 Schienen für Zurrgurte und Werkzeughalter
 Grundanhänger KT 4018/35 H, **401 x 185 x 202cm** Innenmasse, Gesamtgewicht 3500kg, **Nutzlast ca. 2400kg**
 Kombirampe Alu (auch als Türe zu öffnen) mit Silikonbeschichtung, Traglast 1400kg, Seitenklappe
 1 Paar Rohrstützen
 Links und rechts je 3 Reihen Loch-Schlitzschienen (ohne Beschläge)



9790.00

Gleicher Anhänger mit GG 2700kg, Nutzlast ca. 1640kg, KT 4018/27 H

8770.00



Werkzeuganhänger, hinten 2 Flügeltüren, 3 Schienen für Zurrgurte und Werkzeughalter
 Grundanhänger KT 4018/35 H, **401 x 185 x 202cm** Innenmasse, Gesamtgewicht 3500kg, **Nutzlast ca. 2400kg**
 1 Paar Rohrstützen
 Links und rechts je 3 Reihen Loch-Schlitzschienen (ohne Beschläge)



8810.00

Gleicher Anhänger mit GG 2700kg, Nutzlast ca. 1640kg, KT 4018/27 H

7790.00

Sie können Ihren Anhänger auf Ihre Bedürfnisse zusammenstellen
Bei allen Modellen können die Anzahl Schienen, Tablare sowie die Einbauhöhen geändert werden
Alle Beispiele ohne Zurrbeschläge, Werkzeuge, Karette oder Arbeitsmittel

September 2025



Werkzeuganhänger mit Pausenraum, hinten Kombirampe, Seitentüre, 3 Schienen, 4 Aluminiumtablare
 Grundanhänger KT 4018/27 H, 401 x 185 x 202cm Innenmasse, Gesamtgewicht 2700kg, Nutzlast ca. 1470kg
 Kombirampe (auch als Türe zu öffnen) mit Silikonbeschichtung, 1 Paar Rohrstützen
 Seitentüre, Klapptritt unter Türe, Schiebefenster in Frontwand, Trennwand aus Schalttafeln
 Pausenraum Innenlänge ca. 130cm, Tisch mit 2 Bänke für 4 Personen, Kleiderhaken, Schlüsselhaken
 Kabeldurchführungsloch im Boden für Stromkabel,
 Werkzeugraum Innenlänge ca. 270cm, Links und rechts je 3 Reihen Loch-Schlitzschienen (ohne Beschläge)
 4 Aluminiumtablar an Frontwand 150 x 40cm, Rand 8cm, 6 Binderinge an unten Seitenwand



11420.00