

# Viehanhänger Böckmann

**Nettopreise  
Anhängler-Center  
Räterschen**



für 100 km/h zugelassen

Modelle: Viehanhänger Holz (VH)

Viehanhänger Alu (VA)

Viehanhänger Alu (VA) Polydach

## Viehanhängermodell in Plywood-Ausführung (Holz) und Aluminium inkl. Blachenaufbau

Starker verschweisster Aufbaurahmen mit zusätzlichen Querversteifung für die Seitenwände, 3 massive verzinkte Seitenstreben gewähren einen stabilen Anhängeraufbau.

**VH=** Holzboden mit Gummibelag auf Boden verklebt und versiegelt (rutschfester Oberfläche). Aufbau aus grauen wetterfesten Holzplatten (Plywood) kunststoffbeschichtet grau, 150cm hoch.

**VA= Aluminiumboden** mit Gummibelag verklebt und versiegelt. Aufbau aus eloxierten Aluminium-Doppelkammerprofilen, 150cm hoch.

**VA-Polydach=** Wände 180cm hoch, Polyhaube silbermetallic, Heckblache mit Netz, aufrollbar.

Blachenaufbau mit grauer Blache, massive Rechteckrohren (VH + VH 3014/3016/3117 aus Rundrohren), Blache vorne in beiden Schrägen aufrollbar. Seitenhöhe 190cm, Giebelhöhe 202 / 208 / 212cm. Heckrampe mit Gummibelag, integrierten Trittleisten, Seitenstops und 4 Rampenscharniere. Rollen an Rampe an Stelle der Bügel, Hebevorrichtung für das einfache Heben der Rampe, zwei stabile Tritte an Rampe. Rechts grosse Einstiegtüre mit zwei Winkelhebeverschlüssen. 2 Rangiergriffe vorne. Innenbeleuchtung, 3 Anbinderinge im Innenraum. Absperrstange durchgehend hinten vor der Rampe, herausnehmbar (Höhe 68cm). Rostfreie V2A-Verschraubungen. Nummernrahmen mit 2 Tritten.

V-Deichsel mit Längsträgergestell, 8-fach verschraubte Gummifederachsen, Comfort-Federungs-Fahrgestell (CFF), Auflaufbremsen mit Rückfahrautomatik, Guss-Kugelumkupplung abschliessbar mit Anfahrerschutz, Stützrad automatisch, 12-Volt Beleuchtung mit Rückfahrcheinwerfer und 13-poligem Stecker.

WCF-Modelle: WCF-Fahrgestell mit Radstossdämpfer = nur für Modell mit 2,4t.



VH 3014 Holzwände



Vorderausstieg mit Gummibelag

**Viehanhängermodell mit Holzwände 150cm, Blachenaufbau grau (Totalhöhe 202cm)  
Holzboden mit Gummibelag verklebt**

Typ	Innenmasse cm LxBxH	Höhe Hinter- klappe cm	Gesamt- gewicht kg	Nutzlast ca. kg	Rad- grösse	Fläche in m2	Preise inkl. MWST
VH 3014/24	305x145x202	150	2400	1620	15"	3.96	6730.00
VH 3016/24	305x165x202	150	2400	1620	15"	4.65	7130.00
VH 3016/27	305x165x202	150	2700	1920	15"	4.65	7470.00



VA 3520 Aluminiumwände, Aluminiumboden

Öffnung über Rampe geschlossen

**Viehanhängermodell aus Aluminiumwände 150cm, Blachenaufbau grau (Totalhöhe 202cm)  
Aluminiumboden mit Gummibelag verklebt**

Typ	Innenmasse cm LxBxH	Höhe Hinter- klappe cm	Gesamt- gewicht kg	Nutzlast ca. kg	Rad- grösse	Fläche in m2	Preise inkl. MWST
VA 3014/24	305x145x202	150	2400	1560	15"	3.96	8790.00
VA 3016/24	305x165x202	150	2400	1560	15"	4.65	8680.00
VA 3016/27	305x165x202	150	2700	1860	15"	4.65	9090.00
VA 3117/27	316x175x208	150	2700	1700	15"	5.00	9540.00
VA 3117/30	316x175x208	150	3000	2000	14"	5.00	10100.00
VA 3117/35	316x175x208	150	3500	2500	15"	5.00	10380.00
VA 3520/30	354x200x212	150	3000	1760	14"	6.60	12780.00
VA 3520/35	354x200x212	150	3500	2260	14"	6.60	13020.00
VA 4520/30	455x200x212	150	3000	1510	14"	8.60	13580.00
VA 4520/35	455x200x212	150	3500	2010	14"	8.60	13830.00



VA 3520 Aluminiumwände, Aluminiumboden, Polyesterhaube

## Viehanhängermodell aus Aluminiumwände 180cm, Polyester-Haube silber (Totalhöhe 209cm)

### Alumiiboden mit Gummibelag verklebt

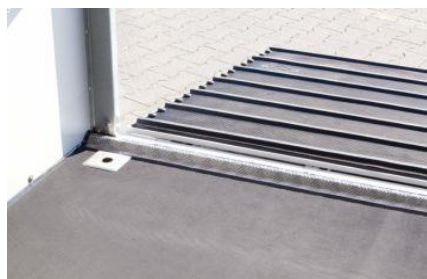
Typ	Innenmasse cm LxBxH	Höhe Hinter- klappe cm	Gesamt- gewicht kg	Nutzlast ca. kg	Rad- grösse	Fläche in m2	Preise inkl. MWST
VA 3520/30 P	354x200x209	150	3000	1760	15"	6.60	13430.00
VA 3520/35 P	354x200x209	150	3500	2260	15"	6.60	13810.00
VA 4520/30 P	455x200x209	150	3000	1510	15"	8.60	14280.00
VA 4520/35 P	455x200x209	150	3500	2010	15"	8.60	14530.00

### Zubehör

Typ	VH 3014	VA 3014	VH 3016	VA 3016	VA 3117	VA 3520	VA 4520
Zubehör	300x145	300x145	305x165	305x165	316x175	354x200	455x200
WCF-Fahrwerk, tiefergelegt mit Stossdämpfer 2400 kg			890.00	860.00			
Aluminiumboden anstatt Siebdruckboden	820.00		820.00				
Bodenplatte aus Alu-Riffelblech	360.00	360.00	360.00	360.00	360.00	360.00	360.00
Bodenwanne aus Alu-Riffelblech anstatt Gummiboden verklebt	410.00	410.00	410.00	410.00			
Gummibelag am Boden, Flüssiggummi	730.00	730.00	730.00	730.00	810.00	870.00	1140.00
Alu-Abtrenngitter als 2-Flügel Tür (Höhe 140cm) inkl. 4 seitliche Schienen 1105989	1370.00	1370.00	1370.00	1370.00	1370.00	1370.00	1370.00
Alu-Abtrenngitter als 2-Flügel Tür (Höhe 140cm) ohne Schienen 1106322	1010.00	1010.00	1010.00	1010.00	1010.00	1010.00	1010.00
Alu-Abtrenngitter (Höhe 140cm) schwenkbar inkl. 4 seitliche Schienen 1105991	1120.00	1120.00	1120.00	1120.00	1120.00	1120.00	1120.00
Alu-Abtrenngitter (Höhe 140cm) schwenkbar ohne Schienen 1106323	770.00	770.00	770.00	770.00	770.00	770.00	770.00
Feste Halterung für Abtrenngitter	90.00	90.00	90.00	90.00	90.00	90.00	90.00
Treibgitter Aluminium nach links und rechts auf die Rampe ausschwenkbar, 100cm Höhe / 1106331	980.00	980.00	980.00	980.00	980.00	980.00	980.00
Treibgitter Aluminium nach links und rechts auf die Rampe ausschwenkbar, 140cm Höhe / 1105992	1160.00	1160.00	1160.00	1160.00	1160.00	1160.00	1160.00
Entladeklappe / Rampe zusätzlich vorne rechts mit Gummibelag, Türe links	630.00	990.00	620.00	1000.00			
Entladeklappe / Rampe zusätzlich vorne rechts mit Alu-Riffelblech, Türe links	840.00	1160.00	830.00	1000.00			
Entladeklappe / Rampe zusätzlich vorne rechts mit Gummibelag, Türe links inkl. Hebevorrichtung					1570.00	1570.00	1570.00
Entladeklappe / Rampe zusätzlich vorne rechts mit Alu-Riffelblech, Türe links inkl. Hebevorrichtung					1570.00	1570.00	1570.00
Urinstop, Überlaufkante aus Alu-Riffelblech hinten bei Rampe, Höhe ca. 3cm	90.00	90.00	90.00	90.00	90.00	90.00	90.00



Typ Zubehör	VH 3014 300x145	VA 3014 300x145	VH 3016 305x165	VA 3016 305x165	VA 3117 316x175	VA 3520 354x200	VA 4520 455x200
Entleerungsventil für Flüssigkeiten von Hinterklappe / Rampe	120.00	120.00	120.00	120.00	120.00	120.00	120.00
Gitter über Hinterklappe in Spriegel nach innen klappbar	360.00	360.00	360.00	360.00	360.00	360.00	360.00
Hinterklappe / Rampe auch als Tür zu Hinterklappe mit Alu-Riffelblech belegt	400.00	400.00	400.00	400.00	400.00		
Lüftungsklappe 60cm	240.00	400.00	400.00	400.00	400.00	400.00	400.00
Lüftungsklappe 100cm	240.00	410.00	410.00	410.00	410.00	410.00	410.00
Blache seitlich aufrollbar	240.00	240.00	240.00	240.00	240.00	240.00	240.00
Dachlüfter in Polyhaube, zusätzlich						250.00	250.00
Schutzgitter für Innenleuchte, Stk.	65.00	65.00	65.00	65.00	65.00	65.00	65.00
Planenlift statt Netzlift						95.00	95.00
Treibbrett aus Kunststoff 125x67cm, 6 kg	180.00	180.00	180.00	180.00	180.00	180.00	180.00
Selbstfangfressgitter			910.00	910.00			
Radstossdämpfer für 2 Achsen	230.00	230.00	230.00	230.00	230.00	230.00	230.00
Reserverad	150.00	150.00	150.00	150.00			230.00
Reserverad 14" (185R14C)			230.00	230.00	230.00	230.00	230.00
Reserveradhalter	95.00	95.00	95.00	95.00	95.00	95.00	95.00
Überzug Ersatzrad	150.00	150.00	150.00	150.00	150.00	150.00	150.00
Schutzhaube für automatisches Stützrad	75.00	75.00	75.00	75.00	75.00	75.00	75.00



Gummibelag



Aluriffelblechbelag



Rollen an Heckrampe



Kombirampe als Türe zu öffnen



Treibgitter 100cm



Trenngitter, Treibgitter 140cm



Treib- und Trenngitter



Lüftungsklappe



Gitter über Hinterklappe



Schutzgitter über Lampe



Dachlüfter



Treibbrett

